

КАРТА-ПЛАН ТЕРРИТОРИИ

Пояснительная записка

1. Сведения о территории выполнения комплексных кадастровых работ: 67:08:0010262

(наименование субъекта Российской Федерации, муниципального образования, населенного пункта, уникальные учетные номера кадастровых кварталов, иные сведения, позволяющие определить местоположение территории, на которой выполняются комплексные кадастровые работы, например, наименование садоводческого или огороднического некоммерческого товарищества, гаражного кооператива, элемента планировочной структуры)

2. Основания выполнения комплексных кадастровых работ:

Наименование, дата и номер документа, на основании которого выполняются комплексные кадастровые работы: Муниципальный контракт, "13" мая 2024 г. , 0163300024724000057

3. Дата подготовки карты-плана территории: "09" сентября 2024 г.

4. Сведения о заказчике(ах) комплексных кадастровых работ:

В отношении юридического лица, органа местного самоуправления муниципального района, муниципального округа или городского округа либо уполномоченного исполнительного органа государственной власти субъекта Российской Федерации:

полное или сокращенное (в случае, если имеется) наименование: АДМИНИСТРАЦИЯ МУНИЦИПАЛЬНОГО ОБРАЗОВАНИЯ "ЕЛЬНИНСКИЙ РАЙОН" СМОЛЕНСКОЙ ОБЛАСТИ

основной государственный регистрационный номер: 1026700536543

идентификационный номер налогоплательщика: 6706000691

В отношении физического лица или представителя физических или юридических лиц:

фамилия, имя, отчество (последнее - при наличии): -

страховой номер индивидуального лицевого счета в системе обязательного пенсионного страхования Российской Федерации (СНИЛС): -

Наименование и реквизиты документа, подтверждающие полномочия представителя заказчика(ов) комплексных кадастровых работ: -

Адрес электронной почты (для направления уведомления о результатах внесения сведений в Единый государственный реестр недвижимости): jkh.67@yandex.ru

5. Сведения об исполнителе комплексных кадастровых работ:

Полное или сокращенное (в случае, если имеется) наименование и адрес юридического лица, с которым заключен государственный или муниципальный контракт либо договор подряда на выполнение комплексных кадастровых работ: ООО «Деловой центр», Россия, Смоленская обл., г. Смоленск, ул. Ленина, д. 23/8

Фамилия, имя, отчество кадастрового инженера (последнее - при наличии): Греков Евгений Васильевич и основной государственный регистрационный номер кадастрового инженера индивидуального предпринимателя (ОГРНИП): -

Страховой номер индивидуального лицевого счета в системе обязательного пенсионного страхования Российской Федерации (СНИЛС) кадастрового инженера: 117-195-702 59

Уникальный реестровый номер кадастрового инженера в реестре саморегулируемой организации кадастровых инженеров и дата внесения сведений о физическом лице в такой реестр: 303, 2015-09-17

Полное или (в случае, если имеется) сокращенное наименование саморегулируемой организации кадастровых инженеров, членом которой является кадастровый инженер: Ассоциация саморегулируемая организация "Балтийское объединение кадастровых инженеров"

Контактный телефон: +79203012003

Почтовый адрес и адрес электронной почты, по которым осуществляется связь с кадастровым инженером: - dcnsmol@mail.ru

6. Перечень документов, использованных при подготовке карты-плана территории

№ п/п	Реквизиты документа				
	Вид	Дата	Номер	Наименование	Иные сведения
1	2	3	4	5	6
1	Кадастровый план территории	28.05.2024	КУВИ-001/2024-143657901	Кадастровый план территории кадастрового квартала 67:08:0010182	-
2	Кадастровый план территории	28.05.2024	КУВИ-001/2024-143653341	Кадастровый план территории кадастрового квартала 67:08:0010262	-

7. Пояснения к карте-плану территории

-

Сведения об уточняемых земельных участках

1. Сведения о характерных точках границы уточняемого земельного участка с кадастровым номером 67:08:0010262:3 :

Система координат МСК-67, зона 1					Зона № 1		
Обозначение характерных точек границ	Координаты, м				Метод определения координат	Формулы, примененные для расчета средней квадратической погрешности определения координат характерных точек границ (Mt), с подставленными в такие формулы значениями и итоговые (вычисленные) значения Mt, м	Описание закрепления точки
	содержатся в Едином государственном реестре недвижимости		определены в результате выполнения комплексных кадастровых работ				
	X	Y	X	Y			
1	2	3	4	5	6	7	8
						-	
н12У	-	-	436666.70	1295975.13	-	-	-
н13У	-	-	436653.88	1295987.45	-	-	-
н14У	-	-	436617.35	1295951.43	-	-	-
н1У	-	-	436638.07	1295928.41	-	-	-
н11У	-	-	436654.70	1295955.54	-	-	-
н12У	-	-	436666.70	1295975.13	-	-	-

2. Сведения о частях границ уточняемого земельного участка с кадастровым номером 67:08:0010262:3 :

Обозначение части границ		Горизонтальное проложение (S), м	Описание прохождения части границ	Сведения о согласовании местоположения границ (согласовано/спорное)
от т.	до т.			
1	2	3	4	5
н12У	н13У	17.78	-	-
н13У	н14У	51.30	-	-
н14У	н1У	30.97	-	-
н1У	н11У	31.82	-	-
н11У	н12У	22.97	-	-

3. Сведения о характеристиках уточняемого земельного участка с кадастровым номером 67:08:0010262:3 :

№ п/п	Наименование характеристики земельного участка	Значение характеристики
1	2	3
1.	Адрес земельного участка	Российская Федерация, 216330, Смоленская область, район Ельнинский, город Ельня, улица Рославльская, дом 28
1.1.	Сведения о местоположении земельного участка (при отсутствии адреса) в структурированном в соответствии с федеральной информационной адресной системой виде	-
1.2.	Дополнительные сведения о местоположении земельного участка	-
2.	Площадь земельного участка ± величина погрешности определения (вычисления) площади ($P \pm \Delta P$), м ²	1270 ± 12

3. Сведения о характеристиках уточняемого земельного участка с кадастровым номером 67:08:0010262:3 :		
№ п/п	Наименование характеристики земельного участка	Значение характеристики
1	2	3
3.	Формула, примененная для вычисления предельной погрешности определения площади земельного участка, с подставленными значениями и итоговые (вычисленные) значения (ΔP), м ²	$\Delta P = 3.5 * M_t * \sqrt{P} = 3.5 * 0,1 * \sqrt{1270} = 12$
4.	Площадь земельного участка согласно сведениям Единого государственного реестра недвижимости (Ркад), м ²	1640
5.	Оценка расхождения Р и Ркад (Р - Ркад), м ²	370
6.	Предельные минимальный и максимальный размеры земельного участка (Рмин и Рмакс), м ²	- -
7.	Вид (виды) разрешенного использования	-
7.1.	Дополнительные сведения об использовании земельного участка	-
8.	Кадастровый или иной государственный учетный номер (инвентарный) здания, сооружения, объекта незавершенного строительства, расположенного на земельном участке	-
9.	Сведения о земельных участках (землях общего пользования, территории общего пользования), посредством которых обеспечивается доступ	Земли общего пользования
10.	Иные сведения	-
4. Пояснения к сведениям об уточняемом земельном участке с кадастровым номером 67:08:0010262:3 :		
1.	-	

Сведения об уточняемых земельных участках

1. Сведения о характерных точках границы уточняемого земельного участка с кадастровым номером 67:08:0010262:6 :

Система координат МСК-67, зона 1					Зона №1		
Обозначение характерных точек границ	Координаты, м				Метод определения координат	Формулы, примененные для расчета средней квадратической погрешности определения координат характерных точек границ (Mt), с подставленными в такие формулы значениями и итоговые (вычисленные) значения Mt, м	Описание закрепле ния точки
	содержатся в Едином государственном реестре недвижимости		определены в результате выполнения комплексных кадастровых работ				
	X	Y	X	Y			
1	2	3	4	5	6	7	8
						-	
н15У	-	-	436622.95	1296012.00	-	-	-
н16У	-	-	436654.19	1296041.17	-	-	-
н17У	-	-	436663.69	1296051.68	-	-	-
н18У	-	-	436652.59	1296062.66	-	-	-
н19У	-	-	436628.49	1296038.30	-	-	-
н20У	-	-	436629.22	1296037.50	-	-	-
н21У	-	-	436615.10	1296023.75	-	-	-
н22У	-	-	436612.95	1296022.33	-	-	-
н23У	-	-	436581.21	1295995.56	-	-	-
н24У	-	-	436590.94	1295982.90	-	-	-
н15У	-	-	436622.95	1296012.00	-	-	-

2. Сведения о частях границ уточняемого земельного участка с кадастровым номером 67:08:0010262:6 :

Обозначение части границ		Горизонтальное проложение (S), м	Описание прохождения части границ	Сведения о согласовании местоположения границ (согласовано/спорное)
от т.	до т.			
1	2	3	4	5
н15У	н16У	42.74	-	-
н16У	н17У	14.17	-	-
н17У	н18У	15.61	-	-
н18У	н19У	34.27	-	-
н19У	н20У	1.08	-	-
н20У	н21У	19.71	-	-
н21У	н22У	2.58	-	-
н22У	н23У	41.52	-	-
н23У	н24У	15.97	-	-
н24У	н15У	43.26	-	-

3. Сведения о характеристиках уточняемого земельного участка с кадастровым номером 67:08:0010262:6 :		
№ п/п	Наименование характеристики земельного участка	Значение характеристики
1	2	3
1.	Адрес земельного участка	Российская Федерация, 216330, Смоленская область, район Ельнинский, город Ельня, улица Рославльская, дом 34
1.1.	Сведения о местоположении земельного участка (при отсутствии адреса) в структурированном в соответствии с федеральной информационной адресной системой виде	-
1.2.	Дополнительные сведения о местоположении земельного участка	-
2.	Площадь земельного участка \pm величина погрешности определения (вычисления) площади ($P \pm \Delta P$), м ²	1504 \pm 14
3.	Формула, примененная для вычисления предельной погрешности определения площади земельного участка, с подставленными значениями и итоговые (вычисленные) значения (ΔP), м ²	$\Delta P = 3.5 * M_t * \sqrt{P} = 3.5 * 0,1 * \sqrt{1504} = 14$
4.	Площадь земельного участка согласно сведениям Единого государственного реестра недвижимости (Ркад), м ²	1500
5.	Оценка расхождения P и Ркад (P - Ркад), м ²	4
6.	Предельные минимальный и максимальный размеры земельного участка (Рмин и Рмакс), м ²	- -
7.	Вид (виды) разрешенного использования	-
7.1.	Дополнительные сведения об использовании земельного участка	-
8.	Кадастровый или иной государственный учетный номер (инвентарный) здания, сооружения, объекта незавершенного строительства, расположенного на земельном участке	-
9.	Сведения о земельных участках (землях общего пользования, территории общего пользования), посредством которых обеспечивается доступ	Земли общего пользования
10.	Иные сведения	-
4. Пояснения к сведениям об уточняемом земельном участке с кадастровым номером 67:08:0010262:6 :		
1.	-	

Сведения об уточняемых земельных участках

1. Сведения о характерных точках границы уточняемого земельного участка с кадастровым номером 67:08:0010262:12 :

Система координат МСК-67, зона 1					Зона №1		
Обозначение характерных точек границ	Координаты, м				Метод определения координат	Формулы, примененные для расчета средней квадратической погрешности определения координат характерных точек границ (M _t), с подставленными в такие формулы значениями и итоговые (вычисленные) значения M _t , м	Описание закрепления точки
	содержатся в Едином государственном реестре недвижимости		определены в результате выполнения комплексных кадастровых работ				
	X	Y	X	Y			
1	2	3	4	5	6	7	8
						-	
н25У	-	-	436674.91	1296081.75	-	-	-
н26У	-	-	436688.47	1296094.50	-	-	-
н27У	-	-	436670.78	1296114.67	-	-	-
н28У	-	-	436658.48	1296128.89	-	-	-
н29У	-	-	436644.12	1296115.43	-	-	-
н30У	-	-	436650.04	1296108.30	-	-	-
н31У	-	-	436655.35	1296102.29	-	-	-
н32У	-	-	436660.99	1296096.55	-	-	-
н25У	-	-	436674.91	1296081.75	-	-	-

2. Сведения о частях границ уточняемого земельного участка с кадастровым номером 67:08:0010262:12 :

Обозначение части границ		Горизонтальное проложение (S), м	Описание прохождения части границ	Сведения о согласовании местоположения границ (согласовано/спорное)
от т.	до т.			
1	2	3	4	5
н25У	н26У	18.61	-	-
н26У	н27У	26.83	-	-
н27У	н28У	18.80	-	-
н28У	н29У	19.68	-	-
н29У	н30У	9.27	-	-
н30У	н31У	8.02	-	-
н31У	н32У	8.05	-	-
н32У	н25У	20.32	-	-

3. Сведения о характеристиках уточняемого земельного участка с кадастровым номером 67:08:0010262:12 :

№ п/п	Наименование характеристики земельного участка	Значение характеристики
1	2	3
1.	Адрес земельного участка	Российская Федерация, 216330, Смоленская область, район Ельнинский, город Ельня, улица Митрофаненкова, дом 10

3. Сведения о характеристиках уточняемого земельного участка с кадастровым номером 67:08:0010262:12 :		
№ п/п	Наименование характеристики земельного участка	Значение характеристики
1	2	3
1.1.	Сведения о местоположении земельного участка (при отсутствии адреса) в структурированном в соответствии с федеральной информационной адресной системой виде	-
1.2.	Дополнительные сведения о местоположении земельного участка	-
2.	Площадь земельного участка \pm величина погрешности определения (вычисления) площади ($P \pm \Delta P$), м ²	884 \pm 10
3.	Формула, примененная для вычисления предельной погрешности определения площади земельного участка, с подставленными значениями и итоговые (вычисленные) значения (ΔP), м ²	$\Delta P = 3.5 * M_t * \sqrt{P} = 3.5 * 0,1 * \sqrt{884} = 10$
4.	Площадь земельного участка согласно сведениям Единого государственного реестра недвижимости (Ркад), м ²	837
5.	Оценка расхождения Р и Ркад (Р - Ркад), м ²	47
6.	Предельные минимальный и максимальный размеры земельного участка (Рмин и Рмакс), м ²	-
7.	Вид (виды) разрешенного использования	-
7.1.	Дополнительные сведения об использовании земельного участка	-
8.	Кадастровый или иной государственный учетный номер (инвентарный) здания, сооружения, объекта незавершенного строительства, расположенного на земельном участке	67:08:0010262:28
9.	Сведения о земельных участках (землях общего пользования, территории общего пользования), посредством которых обеспечивается доступ	Земли общего пользования
10.	Иные сведения	-
4. Пояснения к сведениям об уточняемом земельном участке с кадастровым номером 67:08:0010262:12 :		
1.	-	

Сведения об уточняемых земельных участках

1. Сведения о характерных точках границы уточняемого земельного участка с кадастровым номером 67:08:0010262:13 :

Система координат МСК-67, зона 1					Зона № 1		
Обозначение характерных точек границ	Координаты, м				Метод определения координат	Формулы, примененные для расчета средней квадратической погрешности определения координат характерных точек границ (Mt), с подставленными в такие формулы значениями и итоговые (вычисленные) значения Mt, м	Описание закрепления точки
	содержатся в Едином государственном реестре недвижимости		определены в результате выполнения комплексных кадастровых работ				
	X	Y	X	Y			
1	2	3	4	5	6	7	8
						-	
н33У	-	-	436701.82	1296146.10	-	-	-
н34У	-	-	436691.44	1296158.22	-	-	-
н28У	-	-	436658.48	1296128.89	-	-	-
н27У	-	-	436670.78	1296114.67	-	-	-
н33У	-	-	436701.82	1296146.10	-	-	-

2. Сведения о частях границ уточняемого земельного участка с кадастровым номером 67:08:0010262:13 :

Обозначение части границ		Горизонтальное проложение (S), м	Описание прохождения части границ	Сведения о согласовании местоположения границ (согласовано/спорное)
от т.	до т.			
1	2	3	4	5
н33У	н34У	15.96	-	-
н34У	н28У	44.12	-	-
н28У	н27У	18.80	-	-
н27У	н33У	44.17	-	-

3. Сведения о характеристиках уточняемого земельного участка с кадастровым номером 67:08:0010262:13 :

№ п/п	Наименование характеристики земельного участка	Значение характеристики
1	2	3
1.	Адрес земельного участка	Российская Федерация, 216330, Смоленская область, район Ельнинский, город Ельня, улица Большая Калужская, дом 33
1.1.	Сведения о местоположении земельного участка (при отсутствии адреса) в структурированном в соответствии с федеральной информационной адресной системой виде	-
1.2.	Дополнительные сведения о местоположении земельного участка	-
2.	Площадь земельного участка ± величина погрешности определения (вычисления) площади ($P \pm \Delta P$), м ²	766 ± 10
3.	Формула, примененная для вычисления предельной погрешности определения площади земельного участка, с подставленными значениями и итоговые (вычисленные) значения (ΔP), м ²	$\Delta P = 3.5 * Mt * \sqrt{P} = 3.5 * 0,1 * \sqrt{766} = 10$

3. Сведения о характеристиках уточняемого земельного участка с кадастровым номером 67:08:0010262:13 :

№ п/п	Наименование характеристики земельного участка	Значение характеристики
1	2	3
4.	Площадь земельного участка согласно сведениям Единого государственного реестра недвижимости (Ркад), м2	1117
5.	Оценка расхождения Р и Ркад (Р - Ркад), м2	351
6.	Предельные минимальный и максимальный размеры земельного участка (Рмин и Рмакс), м2	- -
7.	Вид (виды) разрешенного использования	-
7.1.	Дополнительные сведения об использовании земельного участка	-
8.	Кадастровый или иной государственный учетный номер (инвентарный) здания, сооружения, объекта незавершенного строительства, расположенного на земельном участке	67:08:0010262:47
9.	Сведения о земельных участках (землях общего пользования, территории общего пользования), посредством которых обеспечивается доступ	Земли общего пользования
10.	Иные сведения	-

4. Пояснения к сведениям об уточняемом земельном участке с кадастровым номером 67:08:0010262:13 :

1.	-
----	---

Сведения об уточняемых земельных участках

1. Сведения о характерных точках границы уточняемого земельного участка с кадастровым номером 67:08:0010262:15 :

Система координат МСК-67, зона 1

Зона №1

Обозначение характерных точек границ	Координаты, м				Метод определения координат	Формулы, примененные для расчета средней квадратической погрешности определения координат характерных точек границ (Mt), с подставленными в такие формулы значениями и итоговые (вычисленные) значения Mt, м	Описание закрепления точки
	содержатся в Едином государственном реестре недвижимости		определены в результате выполнения комплексных кадастровых работ				
	X	Y	X	Y			
1	2	3	4	5	6	7	8
						-	
н35У	-	-	436734.38	1296112.59	-	-	-
н36У	-	-	436724.02	1296124.35	-	-	-
н37У	-	-	436721.80	1296122.44	-	-	-
н38У	-	-	436719.71	1296124.85	-	-	-
н39У	-	-	436700.94	1296108.74	-	-	-
н26У	-	-	436688.47	1296094.50	-	-	-
н40У	-	-	436700.80	1296081.41	-	-	-
н41У	-	-	436707.18	1296087.21	-	-	-
н42У	-	-	436714.07	1296093.98	-	-	-
н43У	-	-	436724.69	1296103.95	-	-	-
н44У	-	-	436733.75	1296112.02	-	-	-
н35У	-	-	436734.38	1296112.59	-	-	-

2. Сведения о частях границ уточняемого земельного участка с кадастровым номером 67:08:0010262:15 :

Обозначение части границ		Горизонтальное проложение (S), м	Описание прохождения части границ	Сведения о согласовании местоположения границ (согласовано/спорное)
от т.	до т.			
1	2	3	4	5
н35У	н36У	15.67	-	-
н36У	н37У	2.93	-	-
н37У	н38У	3.19	-	-
н38У	н39У	24.74	-	-
н39У	н26У	18.93	-	-
н26У	н40У	17.98	-	-
н40У	н41У	8.62	-	-
н41У	н42У	9.66	-	-
н42У	н43У	14.57	-	-
н43У	н44У	12.13	-	-
н44У	н35У	0.85	-	-

3. Сведения о характеристиках уточняемого земельного участка с кадастровым номером 67:08:0010262:15 :		
№ п/п	Наименование характеристики земельного участка	Значение характеристики
1	2	3
1.	Адрес земельного участка	Российская Федерация, 216330, Смоленская область, район Ельнинский, город Ельня, улица Большая Калужская, дом 29
1.1.	Сведения о местоположении земельного участка (при отсутствии адреса) в структурированном в соответствии с федеральной информационной адресной системой виде	-
1.2.	Дополнительные сведения о местоположении земельного участка	-
2.	Площадь земельного участка \pm величина погрешности определения (вычисления) площади ($P \pm \Delta P$), м ²	872 \pm 10
3.	Формула, примененная для вычисления предельной погрешности определения площади земельного участка, с подставленными значениями и итоговые (вычисленные) значения (ΔP), м ²	$\Delta P = 3.5 * M_t * \sqrt{P} = 3.5 * 0,1 * \sqrt{872} = 10$
4.	Площадь земельного участка согласно сведениям Единого государственного реестра недвижимости (Ркад), м ²	800
5.	Оценка расхождения P и Ркад (P - Ркад), м ²	72
6.	Предельные минимальный и максимальный размеры земельного участка (Рмин и Рмакс), м ²	- -
7.	Вид (виды) разрешенного использования	-
7.1.	Дополнительные сведения об использовании земельного участка	-
8.	Кадастровый или иной государственный учетный номер (инвентарный) здания, сооружения, объекта незавершенного строительства, расположенного на земельном участке	67:08:0010262:30
9.	Сведения о земельных участках (землях общего пользования, территории общего пользования), посредством которых обеспечивается доступ	Земли общего пользования
10.	Иные сведения	-
4. Пояснения к сведениям об уточняемом земельном участке с кадастровым номером 67:08:0010262:15 :		
1.	-	

Сведения об уточняемых земельных участках

1. Сведения о характерных точках границы уточняемого земельного участка с кадастровым номером 67:08:0010262:19 :

Система координат МСК-67, зона 1					Зона № 1		
Обозначение характерных точек границ	Координаты, м				Метод определения координат	Формулы, примененные для расчета средней квадратической погрешности определения координат характерных точек границ (Mt), с подставленными в такие формулы значениями и итоговые (вычисленные) значения Mt, м	Описание закрепления точки
	содержатся в Едином государственном реестре недвижимости		определены в результате выполнения комплексных кадастровых работ				
	X	Y	X	Y			
1	2	3	4	5	6	7	8
						-	
н45У	-	-	436779.60	1296012.77	-	-	-
н46У	-	-	436803.85	1296036.19	-	-	-
н47У	-	-	436774.80	1296066.79	-	-	-
н48У	-	-	436774.34	1296066.47	-	-	-
н49У	-	-	436773.08	1296066.25	-	-	-
н50У	-	-	436745.70	1296046.89	-	-	-
н51У	-	-	436769.02	1296023.60	-	-	-
н52У	-	-	436779.00	1296013.53	-	-	-
н45У	-	-	436779.60	1296012.77	-	-	-

2. Сведения о частях границ уточняемого земельного участка с кадастровым номером 67:08:0010262:19 :

Обозначение части границ		Горизонтальное проложение (S), м	Описание прохождения части границ	Сведения о согласовании местоположения границ (согласовано/спорное)
от т.	до т.			
1	2	3	4	5
н45У	н46У	33.71	-	-
н46У	н47У	42.19	-	-
н47У	н48У	0.56	-	-
н48У	н49У	1.28	-	-
н49У	н50У	33.53	-	-
н50У	н51У	32.96	-	-
н51У	н52У	14.18	-	-
н52У	н45У	0.97	-	-

3. Сведения о характеристиках уточняемого земельного участка с кадастровым номером 67:08:0010262:19 :

№ п/п	Наименование характеристики земельного участка	Значение характеристики
1	2	3
1.	Адрес земельного участка	Российская Федерация, 216330, Смоленская область, район Ельнинский, город Ельня, улица Большая Калужская, дом 21

3. Сведения о характеристиках уточняемого земельного участка с кадастровым номером 67:08:0010262:19 :		
№ п/п	Наименование характеристики земельного участка	Значение характеристики
1	2	3
1.1.	Сведения о местоположении земельного участка (при отсутствии адреса) в структурированном в соответствии с федеральной информационной адресной системой виде	-
1.2.	Дополнительные сведения о местоположении земельного участка	-
2.	Площадь земельного участка ± величина погрешности определения (вычисления) площади ($P \pm \Delta P$), м ²	1550 ± 14
3.	Формула, примененная для вычисления предельной погрешности определения площади земельного участка, с подставленными значениями и итоговые (вычисленные) значения (ΔP), м ²	$\Delta P = 3.5 * M_t * \sqrt{P} = 3.5 * 0,1 * \sqrt{1550} = 14$
4.	Площадь земельного участка согласно сведениям Единого государственного реестра недвижимости (Р _{кад}), м ²	1450
5.	Оценка расхождения Р и Р _{кад} (Р - Р _{кад}), м ²	100
6.	Предельные минимальный и максимальный размеры земельного участка (Р _{мин} и Р _{макс}), м ²	- -
7.	Вид (виды) разрешенного использования	-
7.1.	Дополнительные сведения об использовании земельного участка	-
8.	Кадастровый или иной государственный учетный номер (инвентарный) здания, сооружения, объекта незавершенного строительства, расположенного на земельном участке	67:08:0010262:45
9.	Сведения о земельных участках (землях общего пользования, территории общего пользования), посредством которых обеспечивается доступ	Земли общего пользования
10.	Иные сведения	-
4. Пояснения к сведениям об уточняемом земельном участке с кадастровым номером 67:08:0010262:19 :		
1.	-	

Сведения об уточняемых земельных участках

1. Сведения о характерных точках границы уточняемого земельного участка с кадастровым номером 67:08:0010262:22 :

Система координат МСК-67, зона 1					Зона №1		
Обозначение характерных точек границ	Координаты, м				Метод определения координат	Формулы, примененные для расчета средней квадратической погрешности определения координат характерных точек границ (Mt), с подставленными в такие формулы значениями и итоговые (вычисленные) значения Mt, м	Описание закрепления точки
	содержатся в Едином государственном реестре недвижимости		определены в результате выполнения комплексных кадастровых работ				
	X	Y	X	Y			
1	2	3	4	5	6	7	8
						-	
н53У	-	-	436733.22	1295969.65	-	-	-
н54У	-	-	436720.18	1295985.52	-	-	-
н55У	-	-	436700.73	1296007.55	-	-	-
н56У	-	-	436676.77	1295985.49	-	-	-
н57У	-	-	436712.55	1295950.87	-	-	-
н53У	-	-	436733.22	1295969.65	-	-	-

2. Сведения о частях границ уточняемого земельного участка с кадастровым номером 67:08:0010262:22 :

Обозначение части границ		Горизонтальное проложение (S), м	Описание прохождения части границ	Сведения о согласовании местоположения границ (согласовано/спорное)
от т.	до т.			
1	2	3	4	5
н53У	н54У	20.54	-	-
н54У	н55У	29.39	-	-
н55У	н56У	32.57	-	-
н56У	н57У	49.79	-	-
н57У	н53У	27.93	-	-

3. Сведения о характеристиках уточняемого земельного участка с кадастровым номером 67:08:0010262:22 :

№ п/п	Наименование характеристики земельного участка	Значение характеристики
1	2	3
1.	Адрес земельного участка	Российская Федерация, 216330, Смоленская область, район Ельнинский, город Ельня, улица Синенкова, дом 5
1.1.	Сведения о местоположении земельного участка (при отсутствии адреса) в структурированном в соответствии с федеральной информационной адресной системой виде	-
1.2.	Дополнительные сведения о местоположении земельного участка	-
2.	Площадь земельного участка ± величина погрешности определения (вычисления) площади ($P \pm \Delta P$), м ²	1517 ± 14

3. Сведения о характеристиках уточняемого земельного участка с кадастровым номером 67:08:0010262:22 :		
№ п/п	Наименование характеристики земельного участка	Значение характеристики
1	2	3
3.	Формула, примененная для вычисления предельной погрешности определения площади земельного участка, с подставленными значениями и итоговые (вычисленные) значения (ΔP), м ²	$\Delta P = 3.5 * M_t * \sqrt{P} = 3.5 * 0,1 * \sqrt{1517} = 14$
4.	Площадь земельного участка согласно сведениям Единого государственного реестра недвижимости (Ркад), м ²	1400
5.	Оценка расхождения Р и Ркад (Р - Ркад), м ²	117
6.	Предельные минимальный и максимальный размеры земельного участка (Рмин и Рмакс), м ²	- -
7.	Вид (виды) разрешенного использования	-
7.1.	Дополнительные сведения об использовании земельного участка	-
8.	Кадастровый или иной государственный учетный номер (инвентарный) здания, сооружения, объекта незавершенного строительства, расположенного на земельном участке	67:08:0010262:43
9.	Сведения о земельных участках (землях общего пользования, территории общего пользования), посредством которых обеспечивается доступ	Земли общего пользования
10.	Иные сведения	-
4. Пояснения к сведениям об уточняемом земельном участке с кадастровым номером 67:08:0010262:22 :		
1.	-	

Сведения об уточняемых земельных участках

1. Сведения о характерных точках границы уточняемого земельного участка с кадастровым номером 67:08:0010262:14 :

Система координат МСК-67, зона 1

Зона №1

Обозначение характерных точек границ	Координаты, м				Метод определения координат	Формулы, примененные для расчета средней квадратической погрешности определения координат характерных точек границ (Mt), с подставленными в такие формулы значениями и итоговые (вычисленные) значения Mt, м	Описание закрепления точки
	содержатся в Едином государственном реестре недвижимости		определены в результате выполнения комплексных кадастровых работ				
	X	Y	X	Y			
1	2	3	4	5	6	7	8
						-	
н38У	-	-	436719.71	1296124.85	-	-	-
н58У	-	-	436716.53	1296128.58	-	-	-
н59У	-	-	436718.05	1296129.82	-	-	-
н60У	-	-	436712.26	1296136.91	-	-	-
н61У	-	-	436710.78	1296135.64	-	-	-
н33У	-	-	436701.82	1296146.10	-	-	-
н27У	-	-	436670.78	1296114.67	-	-	-
н26У	-	-	436688.47	1296094.50	-	-	-
н39У	-	-	436700.94	1296108.74	-	-	-
н38У	-	-	436719.71	1296124.85	-	-	-

2. Сведения о частях границ уточняемого земельного участка с кадастровым номером 67:08:0010262:14 :

Обозначение части границ		Горизонтальное проложение (S), м	Описание прохождения части границ	Сведения о согласовании местоположения границ (согласовано/спорное)
от т.	до т.			
1	2	3	4	5
н38У	н58У	4.90	-	-
н58У	н59У	1.96	-	-
н59У	н60У	9.15	-	-
н60У	н61У	1.95	-	-
н61У	н33У	13.77	-	-
н33У	н27У	44.17	-	-
н27У	н26У	26.83	-	-
н26У	н39У	18.93	-	-
н39У	н38У	24.74	-	-

3. Сведения о характеристиках уточняемого земельного участка с кадастровым номером 67:08:0010262:14 :		
№ п/п	Наименование характеристики земельного участка	Значение характеристики
1	2	3
1.	Адрес земельного участка	Российская Федерация, 216330, Смоленская область, район Ельнинский, город Ельня, улица Большая Калужская, дом 31
1.1.	Сведения о местоположении земельного участка (при отсутствии адреса) в структурированном в соответствии с федеральной информационной адресной системой виде	-
1.2.	Дополнительные сведения о местоположении земельного участка	-
2.	Площадь земельного участка \pm величина погрешности определения (вычисления) площади ($P \pm \Delta P$), м ²	1180 \pm 12
3.	Формула, примененная для вычисления предельной погрешности определения площади земельного участка, с подставленными значениями и итоговые (вычисленные) значения (ΔP), м ²	$\Delta P = 3.5 * M_t * \sqrt{P} = 3.5 * 0,1 * \sqrt{1180} = 12$
4.	Площадь земельного участка согласно сведениям Единого государственного реестра недвижимости (Ркад), м ²	882
5.	Оценка расхождения P и Ркад (P - Ркад), м ²	298
6.	Предельные минимальный и максимальный размеры земельного участка (Рмин и Рмакс), м ²	- -
7.	Вид (виды) разрешенного использования	-
7.1.	Дополнительные сведения об использовании земельного участка	-
8.	Кадастровый или иной государственный учетный номер (инвентарный) здания, сооружения, объекта незавершенного строительства, расположенного на земельном участке	67:08:0010262:36
9.	Сведения о земельных участках (землях общего пользования, территории общего пользования), посредством которых обеспечивается доступ	Земли общего пользования
10.	Иные сведения	-
4. Пояснения к сведениям об уточняемом земельном участке с кадастровым номером 67:08:0010262:14 :		
1.	-	

Сведения об уточняемых земельных участках

1. Сведения о характерных точках границы уточняемого земельного участка с кадастровым номером 67:08:0010262:7 :

Система координат МСК-67, зона 1					Зона № 1		
Обозначение характерных точек границ	Координаты, м				Метод определения координат	Формулы, примененные для расчета средней квадратической погрешности определения координат характерных точек границ (Mt), с подставленными в такие формулы значениями и итоговые (вычисленные) значения Mt, м	Описание закрепления точки
	содержатся в Едином государственном реестре недвижимости		определены в результате выполнения комплексных кадастровых работ				
	X	Y	X	Y			
1	2	3	4	5	6	7	8
						-	
н22У	-	-	436612.95	1296022.33	-	-	-
н62У	-	-	436597.18	1296038.30	-	-	-
н63У	-	-	436567.47	1296013.88	-	-	-
н23У	-	-	436581.21	1295995.56	-	-	-
н22У	-	-	436612.95	1296022.33	-	-	-

2. Сведения о частях границ уточняемого земельного участка с кадастровым номером 67:08:0010262:7 :

Обозначение части границ		Горизонтальное проложение (S), м	Описание прохождения части границ	Сведения о согласовании местоположения границ (согласовано/спорное)
от т.	до т.			
1	2	3	4	5
н22У	н62У	22.44	-	-
н62У	н63У	38.46	-	-
н63У	н23У	22.90	-	-
н23У	н22У	41.52	-	-

3. Сведения о характеристиках уточняемого земельного участка с кадастровым номером 67:08:0010262:7 :

№ п/п	Наименование характеристики земельного участка	Значение характеристики
1	2	3
1.	Адрес земельного участка	Российская Федерация, 216330, Смоленская область, район Ельнинский, город Ельня, улица Рославльская, дом 36
1.1.	Сведения о местоположении земельного участка (при отсутствии адреса) в структурированном в соответствии с федеральной информационной адресной системой виде	-
1.2.	Дополнительные сведения о местоположении земельного участка	-
2.	Площадь земельного участка ± величина погрешности определения (вычисления) площади ($P \pm \Delta P$), м ²	904 ± 11
3.	Формула, примененная для вычисления предельной погрешности определения площади земельного участка, с подставленными значениями и итоговые (вычисленные) значения (ΔP), м ²	$\Delta P = 3.5 * Mt * \sqrt{P} = 3.5 * 0,1 * \sqrt{904} = 11$

3. Сведения о характеристиках уточняемого земельного участка с кадастровым номером 67:08:0010262:7 :

№ п/п	Наименование характеристики земельного участка	Значение характеристики
1	2	3
4.	Площадь земельного участка согласно сведениям Единого государственного реестра недвижимости (Ркад), м2	900
5.	Оценка расхождения Р и Ркад (Р - Ркад), м2	4
6.	Предельные минимальный и максимальный размеры земельного участка (Рмин и Рмакс), м2	- -
7.	Вид (виды) разрешенного использования	-
7.1.	Дополнительные сведения об использовании земельного участка	-
8.	Кадастровый или иной государственный учетный номер (инвентарный) здания, сооружения, объекта незавершенного строительства, расположенного на земельном участке	67:08:0010262:42
9.	Сведения о земельных участках (землях общего пользования, территории общего пользования), посредством которых обеспечивается доступ	Земли общего пользования
10.	Иные сведения	-

4. Пояснения к сведениям об уточняемом земельном участке с кадастровым номером 67:08:0010262:7 :

1.	-
----	---

Сведения об уточняемых земельных участках, необходимые для исправления реестровых ошибок в сведениях о местоположении их границ

1. Сведения о характерных точках границ уточняемого земельного участка с кадастровым номером 67:08:0010262:2 :

Система координат МСК-67, зона 1

Зона № 1

Обозначение характерных точек границ	Координаты, м				Метод определения координат	Формулы, примененные для расчета средней квадратической погрешности определения координат характерных точек границ (Mt), с подставленными в такие формулы значениями и итоговые (вычисленные) значения Mt, м	Описание закрепления точки
	содержатся в Едином государственном реестре недвижимости		определены в результате выполнения комплексных кадастровых работ				
	X	Y	X	Y			
1	2	3	4	5	6	7	8
						-	
н1У	-	-	436638.07	1295928.41	-	-	-
н2У	-	-	436645.87	1295919.64	-	-	-
н3У	-	-	436648.24	1295917.43	-	-	-
н4У	-	-	436651.77	1295914.15	-	-	-
н5У	-	-	436658.95	1295922.02	-	-	-
н6У	-	-	436661.03	1295923.85	-	-	-
н7У	-	-	436661.72	1295922.66	-	-	-
н8У	-	-	436666.99	1295927.87	-	-	-
н9У	-	-	436675.24	1295939.55	-	-	-
н10У	-	-	436666.19	1295945.81	-	-	-
н11У	-	-	436654.70	1295955.54	-	-	-
н1У	-	-	436638.07	1295928.41	-	-	-

2. Сведения о частях границ уточняемого земельного участка с кадастровым номером 67:08:0010262:2 :

Обозначение части границ		Горизонтальное положение (S), м	Описание прохождения части границ	Сведения о согласовании местоположения границ (согласовано/спорное)
от т.	до т.			
1	2	3	4	5
н1У	н2У	11.74	-	-
н2У	н3У	3.24	-	-
н3У	н4У	4.82	-	-
н4У	н5У	10.65	-	-
н5У	н6У	2.77	-	-
н6У	н7У	1.38	-	-
н7У	н8У	7.41	-	-
н8У	н9У	14.30	-	-
н9У	н10У	11.00	-	-
н10У	н11У	15.06	-	-
н11У	н1У	31.82	-	-

3. Сведения о характеристиках уточняемого земельного участка с кадастровым номером 67:08:0010262:2 :		
№ п/п	Наименование характеристики	Значение характеристики
1	2	3
1.	Адрес земельного участка	Российская Федерация, 216330, Смоленская область, район Ельнинский, город Ельня, улица Рославльская, дом 26
1.1.	Сведения о местоположении земельного участка (при отсутствии адреса) в структурированном в соответствии с федеральной информационной адресной системой виде	-
1.2.	Дополнительные сведения о местоположении земельного участка	-
2.	Площадь земельного участка \pm величина погрешности определения (вычисления) площади ($P \pm \Delta P$), м ²	775 \pm 10
3.	Формула, примененная для расчета предельной допустимой погрешности определения площади земельного участка, с подставленными значениями и итоговые (вычисленные) значения (ΔP), м ²	$\Delta P = 3.5 * M_t * \sqrt{P} = 3.5 * 0,1 * \sqrt{775} = 10$
4.	Площадь земельного участка согласно сведениям Единого государственного реестра недвижимости (Ркад), м ²	760
5.	Оценка расхождения Р и Ркад (Р - Ркад), м ²	15
6.	Предельные минимальный и максимальный размеры земельного участка (Рмин и Рмакс), м ²	- -
7.	Кадастровый номер или иной государственный учетный номер (инвентарный) объекта недвижимости, расположенного на земельном участке	67:08:0010262:40
8.	Вид (виды) разрешенного использования	-
8.1.	Дополнительные сведения об использовании земельного участка	-
9.	Сведения о земельных участках (землях общего пользования, территории общего пользования), посредством которых обеспечивается доступ	Земли общего пользования
10.	Иные сведения	-
4. Пояснения к сведениям об уточняемом земельном участке с кадастровым номером 67:08:0010262:2 :		
1.	-	

**Описание местоположения зданий, сооружений,
объектов незавершенного строительства на земельном участке**

**1. Сведения о характерных точках контура объекта недвижимости
с кадастровым номером : 67:08:0010262:25 :**

Система координат МСК-67, зона 1

Зона № 1

Обозначение характерных точек контура	Содержатся в Едином государственном реестре недвижимости			Определены в ходе выполнения комплексных кадастровых работ			Метод опреде ления коор динат	Формулы, примененные для расчета средней квадратической погрешности определения координат характерных точек (Mt), м, с подставленными в такие формулы значениями и итоговые (вычисленные) значения Mt, м
	Координаты, м		Ради ус, м	Координаты, м		Ради ус, м		
	X	Y	R	X	Y	R		
1	2	3	4	5	6	7	8	9
								-
н640	-	-	-	436646.56	1296106.70	-	-	-
н650	-	-	-	436642.79	1296111.23	-	-	-
н660	-	-	-	436641.16	1296109.88	-	-	-
н670	-	-	-	436639.16	1296108.21	-	-	-
н680	-	-	-	436634.17	1296104.06	-	-	-
н690	-	-	-	436638.02	1296099.42	-	-	-
н700	-	-	-	436639.58	1296097.56	-	-	-
н710	-	-	-	436645.38	1296102.38	-	-	-
н720	-	-	-	436643.74	1296104.36	-	-	-
н640	-	-	-	436646.56	1296106.70	-	-	-

**2. Сведения о характеристиках объекта недвижимости
с кадастровым номером : 67:08:0010262:25 :**

№ п/п	Наименование характеристики	Значение характеристики
1	2	3
1.	Вид объекта недвижимости	здание
2.	Ранее присвоенный государственный учетный номер (инвентарный) здания, сооружения, объекта незавершенного строительства	-
3.	Кадастровый номер земельного участка (земельных участков), в границах которого (которых) расположены здание, сооружение, объект незавершенного строительства	67:08:0010262:11
4.	Уникальный учетный номер кадастрового квартала, в границах которого расположены здание, сооружение, объект незавершенного строительства	67:08:0010262
5.	Адрес здания, сооружения, объекта незавершенного строительства	Российская Федерация, 216330, Смоленская область, район Ельнинский, город Ельня, улица Митрофаненкова, дом 8
5.1.	Сведения о местоположении здания, сооружения, объекта незавершенного строительства (при отсутствии адреса) в структурированном в соответствии с федеральной информационной адресной системой виде	-
5.2.	Дополнительные сведения о местоположении	-

2. Сведения о характеристиках объекта недвижимости с кадастровым номером : 67:08:0010262:25 :

№ п/п	Наименование характеристики	Значение характеристики
1	2	3
6.	Иные сведения	-

3. Пояснения к сведениям об объекте недвижимости с кадастровым номером 67:08:0010262:25 :

1.	-
----	---

Описание местоположения зданий, сооружений, объектов незавершенного строительства на земельном участке

1. Сведения о характерных точках контура объекта недвижимости с кадастровым номером : 67:08:0010262:26 :

Система координат МСК-67, зона 1

Зона № 1

Обозначение характерных точек контура	Содержатся в Едином государственном реестре недвижимости			Определены в ходе выполнения комплексных кадастровых работ			Метод определения координат	Формулы, примененные для расчета средней квадратической погрешности определения координат характерных точек (Mt), м, с подставленными в такие формулы значениями и итоговые (вычисленные) значения Mt, м
	Координаты, м		Радиус, м	Координаты, м		Радиус, м		
	X	Y	R	X	Y	R		
1	2	3	4	5	6	7	8	9
								-
н730	-	-	-	436590.08	1296053.87	-	-	-
н740	-	-	-	436592.45	1296056.12	-	-	-
н750	-	-	-	436592.17	1296056.42	-	-	-
н760	-	-	-	436597.03	1296061.03	-	-	-
н770	-	-	-	436592.47	1296065.83	-	-	-
н780	-	-	-	436585.22	1296059.14	-	-	-
н730	-	-	-	436590.08	1296053.87	-	-	-

2. Сведения о характеристиках объекта недвижимости с кадастровым номером : 67:08:0010262:26 :

№ п/п	Наименование характеристики	Значение характеристики
1	2	3
1.	Вид объекта недвижимости	здание
2.	Ранее присвоенный государственный учетный номер (инвентарный) здания, сооружения, объекта незавершенного строительства	-
3.	Кадастровый номер земельного участка (земельных участков), в границах которого (которых) расположены здание, сооружение, объект незавершенного строительства	67:08:0010262:9
4.	Уникальный учетный номер кадастрового квартала, в границах которого расположены здание, сооружение, объект незавершенного строительства	67:08:0010262
5.	Адрес здания, сооружения, объекта незавершенного строительства	Российская Федерация, 216330, Смоленская область, район Ельнинский, город Ельня, улица Митрофаненкова, дом 4
5.1.	Сведения о местоположении здания, сооружения, объекта незавершенного строительства (при отсутствии адреса) в структурированном в соответствии с федеральной информационной адресной системой виде	-
5.2.	Дополнительные сведения о местоположении	-
6.	Иные сведения	-

3. Пояснения к сведениям об объекте недвижимости с кадастровым номером 67:08:0010262:26 :

1.	-
----	---

Описание местоположения зданий, сооружений, объектов незавершенного строительства на земельном участке

1. Сведения о характерных точках контура объекта недвижимости с кадастровым номером : 67:08:0010262:28 :

Система координат МСК-67, зона 1

Зона № 1

Обозначение характерных точек контура	Содержатся в Едином государственном реестре недвижимости			Определены в ходе выполнения комплексных кадастровых работ			Метод опреде ления коор динат	Формулы, примененные для расчета средней квадратической погрешности определения координат характерных точек (Mt), м, с подставленными в такие формулы значениями и итоговые (вычисленные) значения Mt, м
	Координаты, м		Ради ус, м	Координаты, м		Ради ус, м		
	X	Y	R	X	Y	R		
1	2	3	4	5	6	7	8	9
								-
н79О	-	-	-	436651.89	1296121.35	-	-	-
н80О	-	-	-	436656.36	1296116.78	-	-	-
н81О	-	-	-	436658.46	1296114.64	-	-	-
н82О	-	-	-	436664.61	1296120.65	-	-	-
н83О	-	-	-	436658.03	1296127.37	-	-	-
н79О	-	-	-	436651.89	1296121.35	-	-	-

2. Сведения о характеристиках объекта недвижимости с кадастровым номером : 67:08:0010262:28 :

№ п/п	Наименование характеристики	Значение характеристики
1	2	3
1.	Вид объекта недвижимости	здание
2.	Ранее присвоенный государственный учетный номер (инвентарный) здания, сооружения, объекта незавершенного строительства	-
3.	Кадастровый номер земельного участка (земельных участков), в границах которого (которых) расположены здание, сооружение, объект незавершенного строительства	67:08:0010262:12
4.	Уникальный учетный номер кадастрового квартала, в границах которого расположены здание, сооружение, объект незавершенного строительства	67:08:0010262
5.	Адрес здания, сооружения, объекта незавершенного строительства	Российская Федерация, 216330, Смоленская область, район Ельнинский, город Ельня, улица Митрофаненкова, дом 10
5.1.	Сведения о местоположении здания, сооружения, объекта незавершенного строительства (при отсутствии адреса) в структурированном в соответствии с федеральной информационной адресной системой виде	-
5.2.	Дополнительные сведения о местоположении	-
6.	Иные сведения	-

3. Пояснения к сведениям об объекте недвижимости с кадастровым номером 67:08:0010262:28 :

1.	-
----	---

Описание местоположения зданий, сооружений, объектов незавершенного строительства на земельном участке

1. Сведения о характерных точках контура объекта недвижимости с кадастровым номером : 67:08:0010262:30 :

Система координат МСК-67, зона 1

Зона № 1

Обозначение характерных точек контура	Содержатся в Едином государственном реестре недвижимости			Определены в ходе выполнения комплексных кадастровых работ			Метод опреде ления коор динат	Формулы, примененные для расчета средней квадратической погрешности определения координат характерных точек (Mt), м, с подставленными в такие формулы значениями и итоговые (вычисленные) значения Mt, м
	Координаты, м		Ради ус, м	Координаты, м		Ради ус, м		
	X	Y	R	X	Y	R		
1	2	3	4	5	6	7	8	9
								-
н840	-	-	-	436723.56	1296108.60	-	-	-
н850	-	-	-	436730.23	1296114.42	-	-	-
н860	-	-	-	436727.54	1296117.79	-	-	-
н870	-	-	-	436724.15	1296114.99	-	-	-
н880	-	-	-	436718.84	1296121.08	-	-	-
н890	-	-	-	436715.34	1296118.02	-	-	-
н840	-	-	-	436723.56	1296108.60	-	-	-

2. Сведения о характеристиках объекта недвижимости с кадастровым номером : 67:08:0010262:30 :

№ п/п	Наименование характеристики	Значение характеристики
1	2	3
1.	Вид объекта недвижимости	здание
2.	Ранее присвоенный государственный учетный номер (инвентарный) здания, сооружения, объекта незавершенного строительства	-
3.	Кадастровый номер земельного участка (земельных участков), в границах которого (которых) расположены здание, сооружение, объект незавершенного строительства	67:08:0010262:15
4.	Уникальный учетный номер кадастрового квартала, в границах которого расположены здание, сооружение, объект незавершенного строительства	67:08:0010262
5.	Адрес здания, сооружения, объекта незавершенного строительства	Российская Федерация, Смоленская область, район Ельнинский, г. Ельня, ул. Б.Калужская, дом 29
5.1.	Сведения о местоположении здания, сооружения, объекта незавершенного строительства (при отсутствии адреса) в структурированном в соответствии с федеральной информационной адресной системой виде	-
5.2.	Дополнительные сведения о местоположении	-
6.	Иные сведения	-

3. Пояснения к сведениям об объекте недвижимости с кадастровым номером 67:08:0010262:30 :

1.	-
----	---

Описание местоположения зданий, сооружений, объектов незавершенного строительства на земельном участке

1. Сведения о характерных точках контура объекта недвижимости с кадастровым номером : 67:08:0010262:34 :

Система координат МСК-67, зона 1

Зона № 1

Обозначение характерных точек контура	Содержатся в Едином государственном реестре недвижимости			Определены в ходе выполнения комплексных кадастровых работ			Метод определения координат	Формулы, примененные для расчета средней квадратической погрешности определения координат характерных точек (Mt), м, с подставленными в такие формулы значениями и итоговые (вычисленные) значения Mt, м
	Координаты, м		Радиус, м	Координаты, м		Радиус, м		
	X	Y	R	X	Y	R		
1	2	3	4	5	6	7	8	9
								-
н900	-	-	-	436609.43	1295965.16	-	-	-
н910	-	-	-	436616.75	1295955.39	-	-	-
н920	-	-	-	436623.26	1295960.35	-	-	-
н930	-	-	-	436615.91	1295970.01	-	-	-
н900	-	-	-	436609.43	1295965.16	-	-	-

2. Сведения о характеристиках объекта недвижимости с кадастровым номером : 67:08:0010262:34 :

№ п/п	Наименование характеристики	Значение характеристики
1	2	3
1.	Вид объекта недвижимости	здание
2.	Ранее присвоенный государственный учетный номер (инвентарный) здания, сооружения, объекта незавершенного строительства	-
3.	Кадастровый номер земельного участка (земельных участков), в границах которого (которых) расположены здание, сооружение, объект незавершенного строительства	67:08:0010262:4
4.	Уникальный учетный номер кадастрового квартала, в границах которого расположены здание, сооружение, объект незавершенного строительства	67:08:0010262
5.	Адрес здания, сооружения, объекта незавершенного строительства	Российская Федерация, Смоленская область, район Ельнинский, г. Ельня, ул. Рославльская, дом 30
5.1.	Сведения о местоположении здания, сооружения, объекта незавершенного строительства (при отсутствии адреса) в структурированном в соответствии с федеральной информационной адресной системой виде	-
5.2.	Дополнительные сведения о местоположении	-
6.	Иные сведения	-

3. Пояснения к сведениям об объекте недвижимости с кадастровым номером 67:08:0010262:34 :

1.	-
----	---

Описание местоположения зданий, сооружений, объектов незавершенного строительства на земельном участке

1. Сведения о характерных точках контура объекта недвижимости с кадастровым номером : 67:08:0010262:37 :

Система координат МСК-67, зона 1

Зона № 1

Обозначение характерных точек контура	Содержатся в Едином государственном реестре недвижимости			Определены в ходе выполнения комплексных кадастровых работ			Метод определения координат	Формулы, примененные для расчета средней квадратической погрешности определения координат характерных точек (Mt), м, с подставленными в такие формулы значениями и итоговые (вычисленные) значения Mt, м
	Координаты, м		Радиус, м	Координаты, м		Радиус, м		
	X	Y	R	X	Y	R		
1	2	3	4	5	6	7	8	9
								-
н940	-	-	-	436604.94	1295981.01	-	-	-
н950	-	-	-	436599.82	1295977.20	-	-	-
н960	-	-	-	436603.70	1295971.99	-	-	-
н970	-	-	-	436608.82	1295975.80	-	-	-
н940	-	-	-	436604.94	1295981.01	-	-	-

2. Сведения о характеристиках объекта недвижимости с кадастровым номером : 67:08:0010262:37 :

№ п/п	Наименование характеристики	Значение характеристики
1	2	3
1.	Вид объекта недвижимости	здание
2.	Ранее присвоенный государственный учетный номер (инвентарный) здания, сооружения, объекта незавершенного строительства	-
3.	Кадастровый номер земельного участка (земельных участков), в границах которого (которых) расположены здание, сооружение, объект незавершенного строительства	67:08:0010262:5
4.	Уникальный учетный номер кадастрового квартала, в границах которого расположены здание, сооружение, объект незавершенного строительства	67:08:0010262
5.	Адрес здания, сооружения, объекта незавершенного строительства	Российская Федерация, Смоленская область, район Ельнинский, город Ельня, улица Рославльская, дом 32
5.1.	Сведения о местоположении здания, сооружения, объекта незавершенного строительства (при отсутствии адреса) в структурированном в соответствии с федеральной информационной адресной системой виде	-
5.2.	Дополнительные сведения о местоположении	-
6.	Иные сведения	-

3. Пояснения к сведениям об объекте недвижимости с кадастровым номером 67:08:0010262:37 :

1.	-
----	---

Описание местоположения зданий, сооружений, объектов незавершенного строительства на земельном участке

1. Сведения о характерных точках контура объекта недвижимости с кадастровым номером : 67:08:0010262:39 :

Система координат МСК-67, зона 1

Зона № 1

Обозначение характерных точек контура	Содержатся в Едином государственном реестре недвижимости			Определены в ходе выполнения комплексных кадастровых работ			Метод определения координат	Формулы, примененные для расчета средней квадратической погрешности определения координат характерных точек (Mt), м, с подставленными в такие формулы значениями и итоговые (вычисленные) значения Mt, м
	Координаты, м		Радиус, м	Координаты, м		Радиус, м		
	X	Y	R	X	Y	R		
1	2	3	4	5	6	7	8	9
								-
н98О	-	-	-	436747.04	1296095.93	-	-	-
н99О	-	-	-	436739.96	1296103.46	-	-	-
н100О	-	-	-	436735.51	1296099.27	-	-	-
н101О	-	-	-	436742.59	1296091.75	-	-	-
н98О	-	-	-	436747.04	1296095.93	-	-	-

2. Сведения о характеристиках объекта недвижимости с кадастровым номером : 67:08:0010262:39 :

№ п/п	Наименование характеристики	Значение характеристики
1	2	3
1.	Вид объекта недвижимости	здание
2.	Ранее присвоенный государственный учетный номер (инвентарный) здания, сооружения, объекта незавершенного строительства	-
3.	Кадастровый номер земельного участка (земельных участков), в границах которого (которых) расположены здание, сооружение, объект незавершенного строительства	67:08:0010262:16
4.	Уникальный учетный номер кадастрового квартала, в границах которого расположены здание, сооружение, объект незавершенного строительства	67:08:0010262
5.	Адрес здания, сооружения, объекта незавершенного строительства	Российская Федерация, Смоленская область, район Ельнинский, г. Ельня, ул. Большая Калужская, дом 27
5.1.	Сведения о местоположении здания, сооружения, объекта незавершенного строительства (при отсутствии адреса) в структурированном в соответствии с федеральной информационной адресной системой виде	-
5.2.	Дополнительные сведения о местоположении	-
6.	Иные сведения	-

3. Пояснения к сведениям об объекте недвижимости с кадастровым номером 67:08:0010262:39 :

1.	-
----	---

Описание местоположения зданий, сооружений, объектов незавершенного строительства на земельном участке

1. Сведения о характерных точках контура объекта недвижимости с кадастровым номером : 67:08:0010262:40 :

Система координат МСК-67, зона 1

Зона № 1

Обозначение характерных точек контура	Содержатся в Едином государственном реестре недвижимости			Определены в ходе выполнения комплексных кадастровых работ			Метод определения координат	Формулы, примененные для расчета средней квадратической погрешности определения координат характерных точек (Mt), м, с подставленными в такие формулы значениями и итоговые (вычисленные) значения Mt, м
	Координаты, м		Радиус, м	Координаты, м		Радиус, м		
	X	Y	R	X	Y	R		
1	2	3	4	5	6	7	8	9
								-
н102О	-	-	-	436655.05	1295925.76	-	-	-
н103О	-	-	-	436648.74	1295932.01	-	-	-
н104О	-	-	-	436644.27	1295927.49	-	-	-
н105О	-	-	-	436650.59	1295921.25	-	-	-
н102О	-	-	-	436655.05	1295925.76	-	-	-

2. Сведения о характеристиках объекта недвижимости с кадастровым номером : 67:08:0010262:40 :

№ п/п	Наименование характеристики	Значение характеристики
1	2	3
1.	Вид объекта недвижимости	здание
2.	Ранее присвоенный государственный учетный номер (инвентарный) здания, сооружения, объекта незавершенного строительства	-
3.	Кадастровый номер земельного участка (земельных участков), в границах которого (которых) расположены здание, сооружение, объект незавершенного строительства	67:08:0010262:2
4.	Уникальный учетный номер кадастрового квартала, в границах которого расположены здание, сооружение, объект незавершенного строительства	67:08:0010262
5.	Адрес здания, сооружения, объекта незавершенного строительства	Российская Федерация, Смоленская область, район Ельнинский, город Ельня, улица Рославльская, дом 26
5.1.	Сведения о местоположении здания, сооружения, объекта незавершенного строительства (при отсутствии адреса) в структурированном в соответствии с федеральной информационной адресной системой виде	-
5.2.	Дополнительные сведения о местоположении	-
6.	Иные сведения	-

3. Пояснения к сведениям об объекте недвижимости с кадастровым номером 67:08:0010262:40 :

1.	-
----	---

Описание местоположения зданий, сооружений, объектов незавершенного строительства на земельном участке

1. Сведения о характерных точках контура объекта недвижимости с кадастровым номером : 67:08:0010262:41 :

Система координат МСК-67, зона 1

Зона № 1

Обозначение характерных точек контура	Содержатся в Едином государственном реестре недвижимости			Определены в ходе выполнения комплексных кадастровых работ			Метод определения координат	Формулы, примененные для расчета средней квадратической погрешности определения координат характерных точек (Mt), м, с подставленными в такие формулы значениями и итоговые (вычисленные) значения Mt, м
	Координаты, м		Радиус, м	Координаты, м		Радиус, м		
	X	Y	R	X	Y	R		
1	2	3	4	5	6	7	8	9
								-
n106O	-	-	-	436559.11	1296028.07	-	-	-
n107O	-	-	-	436566.11	1296020.17	-	-	-
n108O	-	-	-	436567.13	1296019.01	-	-	-
n109O	-	-	-	436572.47	1296023.73	-	-	-
n110O	-	-	-	436571.44	1296024.89	-	-	-
n111O	-	-	-	436564.45	1296032.79	-	-	-
n106O	-	-	-	436559.11	1296028.07	-	-	-

2. Сведения о характеристиках объекта недвижимости с кадастровым номером : 67:08:0010262:41 :

№ п/п	Наименование характеристики	Значение характеристики
1	2	3
1.	Вид объекта недвижимости	здание
2.	Ранее присвоенный государственный учетный номер (инвентарный) здания, сооружения, объекта незавершенного строительства	-
3.	Кадастровый номер земельного участка (земельных участков), в границах которого (которых) расположены здание, сооружение, объект незавершенного строительства	67:08:0010262:8
4.	Уникальный учетный номер кадастрового квартала, в границах которого расположены здание, сооружение, объект незавершенного строительства	67:08:0010262
5.	Адрес здания, сооружения, объекта незавершенного строительства	Российская Федерация, Смоленская область, район Ельнинский, город Ельня, улица Рославльская, дом 38
5.1.	Сведения о местоположении здания, сооружения, объекта незавершенного строительства (при отсутствии адреса) в структурированном в соответствии с федеральной информационной адресной системой виде	-
5.2.	Дополнительные сведения о местоположении	-
6.	Иные сведения	-

3. Пояснения к сведениям об объекте недвижимости с кадастровым номером 67:08:0010262:41 :

1.	-
----	---

**Описание местоположения зданий, сооружений,
объектов незавершенного строительства на земельном участке**

1. Сведения о характерных точках контура объекта недвижимости с кадастровым номером : 67:08:0010262:43 :

Система координат МСК-67, зона 1

Зона № 1

Обозначение характерных точек контура	Содержатся в Едином государственном реестре недвижимости			Определены в ходе выполнения комплексных кадастровых работ			Метод определения координат	Формулы, примененные для расчета средней квадратической погрешности определения координат характерных точек (Mt), м, с подставленными в такие формулы значениями и итоговые (вычисленные) значения Mt, м
	Координаты, м		Радиус, м	Координаты, м		Радиус, м		
	X	Y	R	X	Y	R		
1	2	3	4	5	6	7	8	9
								-
н112О	-	-	-	436719.39	1295962.86	-	-	-
н113О	-	-	-	436726.45	1295969.60	-	-	-
н114О	-	-	-	436720.35	1295975.78	-	-	-
н115О	-	-	-	436713.51	1295969.02	-	-	-
н112О	-	-	-	436719.39	1295962.86	-	-	-

2. Сведения о характеристиках объекта недвижимости с кадастровым номером : 67:08:0010262:43 :

№ п/п	Наименование характеристики	Значение характеристики
1	2	3
1.	Вид объекта недвижимости	здание
2.	Ранее присвоенный государственный учетный номер (инвентарный) здания, сооружения, объекта незавершенного строительства	-
3.	Кадастровый номер земельного участка (земельных участков), в границах которого (которых) расположены здание, сооружение, объект незавершенного строительства	67:08:0010262:22
4.	Уникальный учетный номер кадастрового квартала, в границах которого расположены здание, сооружение, объект незавершенного строительства	67:08:0010262
5.	Адрес здания, сооружения, объекта незавершенного строительства	Российская Федерация, Смоленская область, район Ельнинский, город Ельня, улица Синенкова, дом 5
5.1.	Сведения о местоположении здания, сооружения, объекта незавершенного строительства (при отсутствии адреса) в структурированном в соответствии с федеральной информационной адресной системой виде	-
5.2.	Дополнительные сведения о местоположении	-
6.	Иные сведения	-

3. Пояснения к сведениям об объекте недвижимости с кадастровым номером 67:08:0010262:43 :

1.	-
----	---

Описание местоположения зданий, сооружений, объектов незавершенного строительства на земельном участке

1. Сведения о характерных точках контура объекта недвижимости с кадастровым номером : 67:08:0010262:45 :

Система координат МСК-67, зона 1

Зона № 1

Обозначение характерных точек контура	Содержатся в Едином государственном реестре недвижимости			Определены в ходе выполнения комплексных кадастровых работ			Метод опреде ления коор динат	Формулы, примененные для расчета средней квадратической погрешности определения координат характерных точек (Mt), м, с подставленными в такие формулы значениями и итоговые (вычисленные) значения Mt, м
	Координаты, м		Ради ус, м	Координаты, м		Ради ус, м		
	X	Y	R	X	Y	R		
1	2	3	4	5	6	7	8	9
								-
n116O	-	-	-	436793.39	1296032.08	-	-	-
n117O	-	-	-	436797.84	1296036.78	-	-	-
n118O	-	-	-	436794.59	1296039.86	-	-	-
n119O	-	-	-	436796.38	1296041.76	-	-	-
n120O	-	-	-	436792.42	1296045.50	-	-	-
n121O	-	-	-	436786.18	1296038.90	-	-	-
n116O	-	-	-	436793.39	1296032.08	-	-	-

2. Сведения о характеристиках объекта недвижимости с кадастровым номером : 67:08:0010262:45 :

№ п/п	Наименование характеристики	Значение характеристики
1	2	3
1.	Вид объекта недвижимости	здание
2.	Ранее присвоенный государственный учетный номер (инвентарный) здания, сооружения, объекта незавершенного строительства	-
3.	Кадастровый номер земельного участка (земельных участков), в границах которого (которых) расположены здание, сооружение, объект незавершенного строительства	67:08:0010262:19
4.	Уникальный учетный номер кадастрового квартала, в границах которого расположены здание, сооружение, объект незавершенного строительства	67:08:0010262
5.	Адрес здания, сооружения, объекта незавершенного строительства	Российская Федерация, Смоленская область, район Ельнинский, город Ельня, улица Большая Калужская, дом 21
5.1.	Сведения о местоположении здания, сооружения, объекта незавершенного строительства (при отсутствии адреса) в структурированном в соответствии с федеральной информационной адресной системой виде	-
5.2.	Дополнительные сведения о местоположении	-
6.	Иные сведения	-

3. Пояснения к сведениям об объекте недвижимости с кадастровым номером 67:08:0010262:45 :

1.	-
----	---

Описание местоположения зданий, сооружений, объектов незавершенного строительства на земельном участке

1. Сведения о характерных точках контура объекта недвижимости с кадастровым номером : 67:08:0010262:47 :

Система координат МСК-67, зона 1

Зона № 1

Обозначение характерных точек контура	Содержатся в Едином государственном реестре недвижимости			Определены в ходе выполнения комплексных кадастровых работ			Метод опреде ления коор динат	Формулы, примененные для расчета средней квадратической погрешности определения координат характерных точек (Mt), м, с подставленными в такие формулы значениями и итоговые (вычисленные) значения Mt, м
	Координаты, м		Ради ус, м	Координаты, м		Ради ус, м		
	X	Y	R	X	Y	R		
1	2	3	4	5	6	7	8	9
								-
н122О	-	-	-	436691.72	1296156.97	-	-	-
н123О	-	-	-	436686.44	1296152.39	-	-	-
н124О	-	-	-	436691.28	1296146.80	-	-	-
н125О	-	-	-	436689.38	1296145.15	-	-	-
н126О	-	-	-	436692.75	1296141.26	-	-	-
н127О	-	-	-	436694.66	1296142.92	-	-	-
н128О	-	-	-	436699.94	1296147.50	-	-	-
н129О	-	-	-	436698.34	1296149.35	-	-	-
н122О	-	-	-	436691.72	1296156.97	-	-	-

2. Сведения о характеристиках объекта недвижимости с кадастровым номером : 67:08:0010262:47 :

№ п/п	Наименование характеристики	Значение характеристики
1	2	3
1.	Вид объекта недвижимости	здание
2.	Ранее присвоенный государственный учетный номер (инвентарный) здания, сооружения, объекта незавершенного строительства	-
3.	Кадастровый номер земельного участка (земельных участков), в границах которого (которых) расположены здание, сооружение, объект незавершенного строительства	67:08:0010262:13
4.	Уникальный учетный номер кадастрового квартала, в границах которого расположены здание, сооружение, объект незавершенного строительства	67:08:0010262
5.	Адрес здания, сооружения, объекта незавершенного строительства	Российская Федерация, Смоленская область, район Ельнинский, город Ельня, улица Большая Калужская, дом 33
5.1.	Сведения о местоположении здания, сооружения, объекта незавершенного строительства (при отсутствии адреса) в структурированном в соответствии с федеральной информационной адресной системой виде	-
5.2.	Дополнительные сведения о местоположении	-
6.	Иные сведения	-

3. Пояснения к сведениям об объекте недвижимости с кадастровым номером 67:08:0010262:47 :

1.

-

Описание местоположения зданий, сооружений, объектов незавершенного строительства на земельном участке

1. Сведения о характерных точках контура объекта недвижимости с кадастровым номером : 67:08:0010262:158 :

Система координат МСК-67, зона 1

Зона № 1

Обозначение характерных точек контура	Содержатся в Едином государственном реестре недвижимости			Определены в ходе выполнения комплексных кадастровых работ			Метод определения координат	Формулы, примененные для расчета средней квадратической погрешности определения координат характерных точек (Mt), м, с подставленными в такие формулы значениями и итоговые (вычисленные) значения Mt, м
	Координаты, м		Радиус, м	Координаты, м		Радиус, м		
	X	Y	R	X	Y	R		
1	2	3	4	5	6	7	8	9
								-
н1300	-	-	-	436767.77	1296017.36	-	-	-
н1310	-	-	-	436760.10	1296009.61	-	-	-
н1320	-	-	-	436764.75	1296005.00	-	-	-
н1330	-	-	-	436772.42	1296012.74	-	-	-
н1300	-	-	-	436767.77	1296017.36	-	-	-

2. Сведения о характеристиках объекта недвижимости с кадастровым номером : 67:08:0010262:158 :

№ п/п	Наименование характеристики	Значение характеристики
1	2	3
1.	Вид объекта недвижимости	здание
2.	Ранее присвоенный государственный учетный номер (инвентарный) здания, сооружения, объекта незавершенного строительства	-
3.	Кадастровый номер земельного участка (земельных участков), в границах которого (которых) расположены здание, сооружение, объект незавершенного строительства	67:08:0010262:20
4.	Уникальный учетный номер кадастрового квартала, в границах которого расположены здание, сооружение, объект незавершенного строительства	67:08:0010262
5.	Адрес здания, сооружения, объекта незавершенного строительства	Российская Федерация, Смоленская область, район Ельнинский, город Ельня, улица Синенкова, дом 9
5.1.	Сведения о местоположении здания, сооружения, объекта незавершенного строительства (при отсутствии адреса) в структурированном в соответствии с федеральной информационной адресной системой виде	-
5.2.	Дополнительные сведения о местоположении	-
6.	Иные сведения	-

3. Пояснения к сведениям об объекте недвижимости с кадастровым номером 67:08:0010262:158 :

1.	-
----	---

Описание местоположения зданий, сооружений, объектов незавершенного строительства на земельном участке

1. Сведения о характерных точках контура объекта недвижимости с кадастровым номером : 67:08:0010262:42 :

Система координат МСК-67, зона 1

Зона № 1

Обозначение характерных точек контура	Содержатся в Едином государственном реестре недвижимости			Определены в ходе выполнения комплексных кадастровых работ			Метод определения координат	Формулы, примененные для расчета средней квадратической погрешности определения координат характерных точек (Mt), м, с подставленными в такие формулы значениями и итоговые (вычисленные) значения Mt, м
	Координаты, м		Радиус, м	Координаты, м		Радиус, м		
	X	Y	R	X	Y	R		
1	2	3	4	5	6	7	8	9
								-
н1340	-	-	-	436575.91	1296008.58	-	-	-
н1350	-	-	-	436574.16	1296006.86	-	-	-
н1360	-	-	-	436577.27	1296003.71	-	-	-
н1370	-	-	-	436583.44	1296009.79	-	-	-
н1380	-	-	-	436577.45	1296015.86	-	-	-
н1390	-	-	-	436575.12	1296018.36	-	-	-
н1400	-	-	-	436570.67	1296014.23	-	-	-
н1340	-	-	-	436575.91	1296008.58	-	-	-

2. Сведения о характеристиках объекта недвижимости с кадастровым номером : 67:08:0010262:42 :

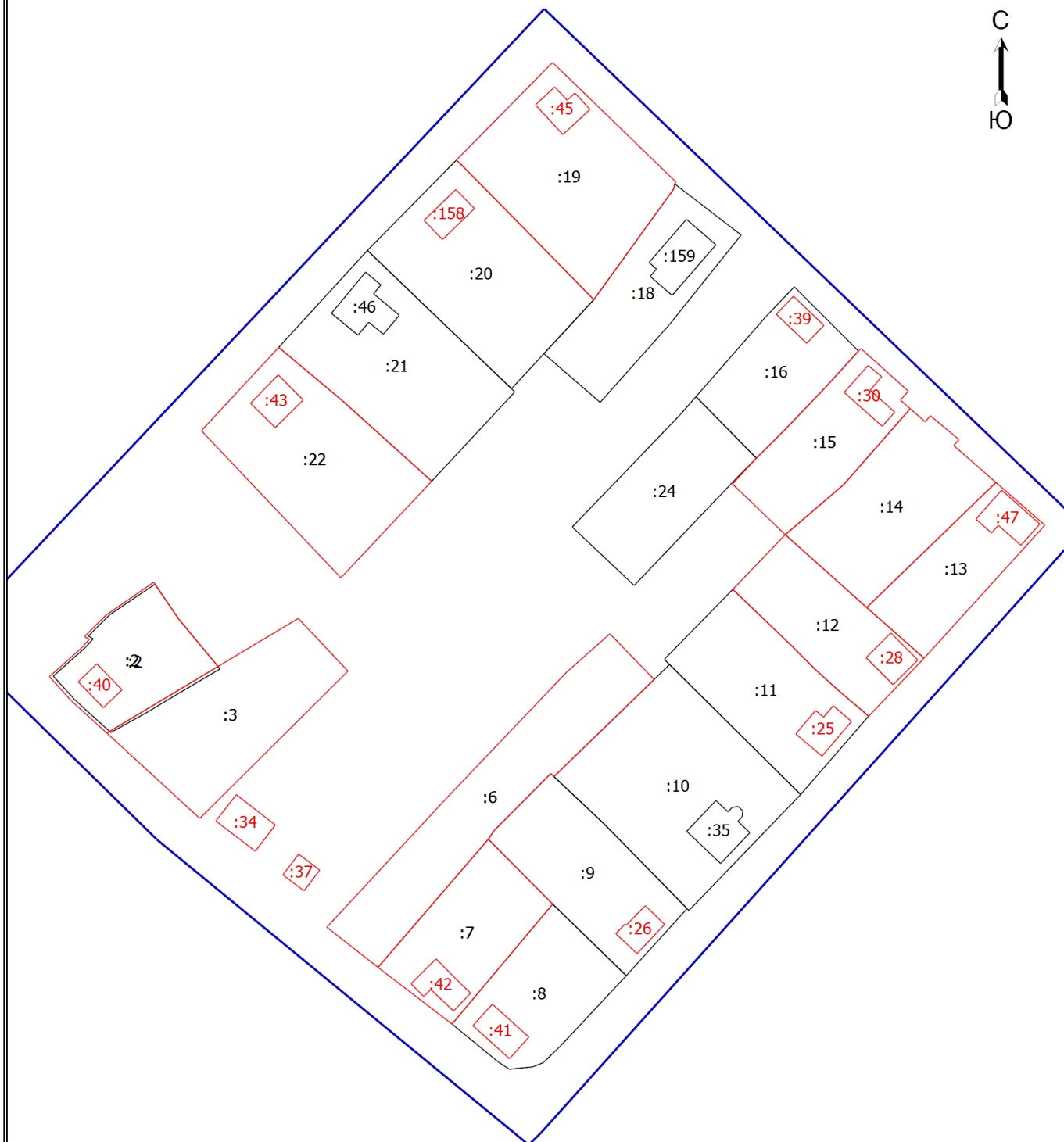
№ п/п	Наименование характеристики	Значение характеристики
1	2	3
1.	Вид объекта недвижимости	здание
2.	Ранее присвоенный государственный учетный номер (инвентарный) здания, сооружения, объекта незавершенного строительства	-
3.	Кадастровый номер земельного участка (земельных участков), в границах которого (которых) расположены здание, сооружение, объект незавершенного строительства	67:08:0010262:7
4.	Уникальный учетный номер кадастрового квартала, в границах которого расположены здание, сооружение, объект незавершенного строительства	67:08:0010262
5.	Адрес здания, сооружения, объекта незавершенного строительства	Российская Федерация, Смоленская область, район Ельнинский, город Ельня, улица Рославльская, дом 36
5.1.	Сведения о местоположении здания, сооружения, объекта незавершенного строительства (при отсутствии адреса) в структурированном в соответствии с федеральной информационной адресной системой виде	-
5.2.	Дополнительные сведения о местоположении	-
6.	Иные сведения	-

3. Пояснения к сведениям об объекте недвижимости с кадастровым номером 67:08:0010262:42 :

1.

-

Схема границ земельных участков



Масштаб 1:2500

Условные обозначения

- - Часть границы, местоположение которой определено при выполнении кадастровых работ
- - Характерная точка границы земельного участка, сведения ЕГРН о которой соответствуют требованиям, установленным в соответствии с частью 13 статьи 22 Федерального закона от 13 июля 2015 г. N 218-ФЗ "О государственной регистрации недвижимости"

Схема границ земельных участков

- n1У - Обозначение новой характерной точки
- :2 - Кадастровый номер земельного участка
- - Часть границы, сведения ЕГРН о которой позволяют однозначно определить ее положение на местности
- - Граница кадастрового квартала
- - Характерная точка границы земельного участка, сведения о которой отсутствуют в ЕГРН, местоположение которой определено при кадастровых работах (новая характерная точка)
- :25 - Уточняемое здание
- :35 - Кадастровый номер здания

Пользовательское графическое построение

МСК-67, зона 1



Масштаб 1:3000

Условные обозначения

- - Часть границы, местоположение которой определено при выполнении кадастровых работ
- - Часть контура, образованного проекцией вновь образованного наземного конструктивного элемента здания, сооружения, объекта незавершенного строительства
- - Часть границы, сведения ЕГРН о которой позволяют однозначно определить ее положение на местности
- - Граница кадастрового квартала
- - Граница зоны с особыми условиями
- :2 - Кадастровый номер земельного участка
- :3 - Уточняемый земельный участок
- :25 - Уточняемое здание
- 67:08:0010182 - Номер кадастрового квартала
- :35 - Кадастровый номер здания