



АДМИНИСТРАЦИЯ МУНИЦИПАЛЬНОГО ОБРАЗОВАНИЯ  
«ЕЛЬНИНСКИЙ РАЙОН» СМОЛЕНСКОЙ ОБЛАСТИ

ПОСТАНОВЛЕНИЕ

от 23.11.2021 № 680  
г. Ельня

Об утверждении схемы размещения  
рекламной конструкции на  
территории Ельнинского городского  
поселения Ельнинского района  
Смоленской области

В соответствии с частью 5.8 статьи 19 Федерального закона от 13.03.2006 № 38-ФЗ «О рекламе», Федеральным законом от 06.10.2003 № 131-ФЗ «Об общих принципах организации местного самоуправления в Российской Федерации», Администрация муниципального образования «Ельнинский район» Смоленской области

п о с т а н о в л я е т :

1. Утвердить схему размещения рекламной конструкции на территории Ельнинского городского поселения Ельнинского района Смоленской области, согласно приложению.

2. Контроль за исполнением настоящего постановления возложить на заместителя Главы муниципального образования «Ельнинский район» Смоленской области Д.В. Михалутину.

Глава муниципального образования  
«Ельнинский район» Смоленской области

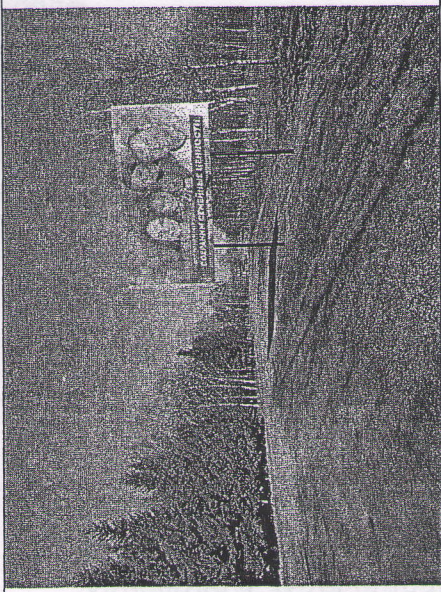


  
Н.Д. Мищенко



Приложение № 1  
к постановлению Администрации  
муниципального образования  
«Ельнинский район»  
Смоленской области  
от 23.11.2021 № 680

Схема размещения рекламной конструкции на территории  
Ельнинского городского поселения Ельнинского района Смоленской области

№	Адрес местоположения	Тип конструкции	Размер конструкции	фото
1	Елья, Смоленский (въезд в город) Большак	щит	3*6м.	



Приложение № 2  
к постановлению Администрации  
муниципального образования  
«Ельнинский район»  
Смоленской области  
от 23.11.2021 № 680

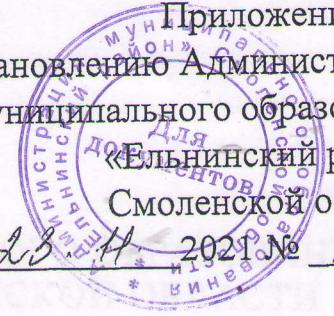
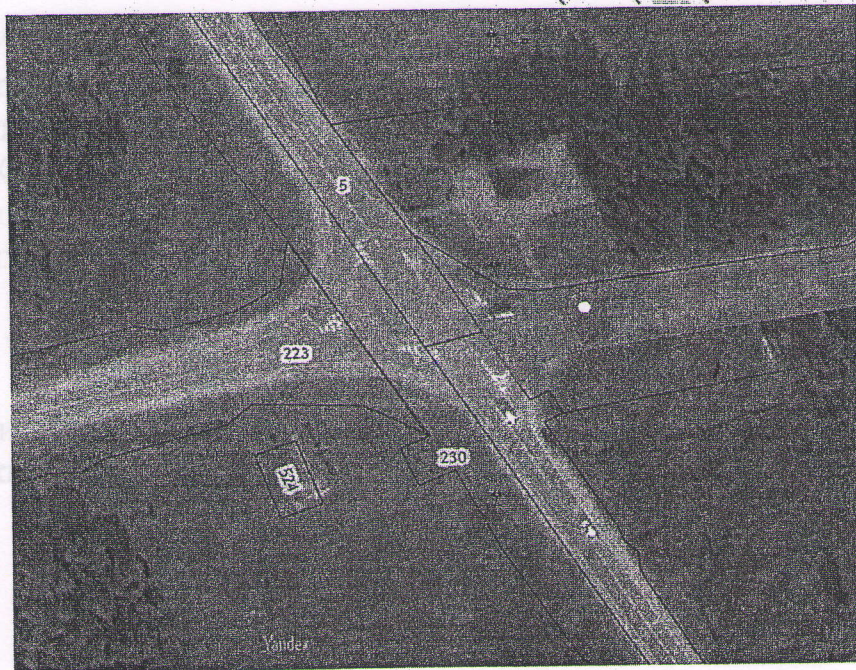
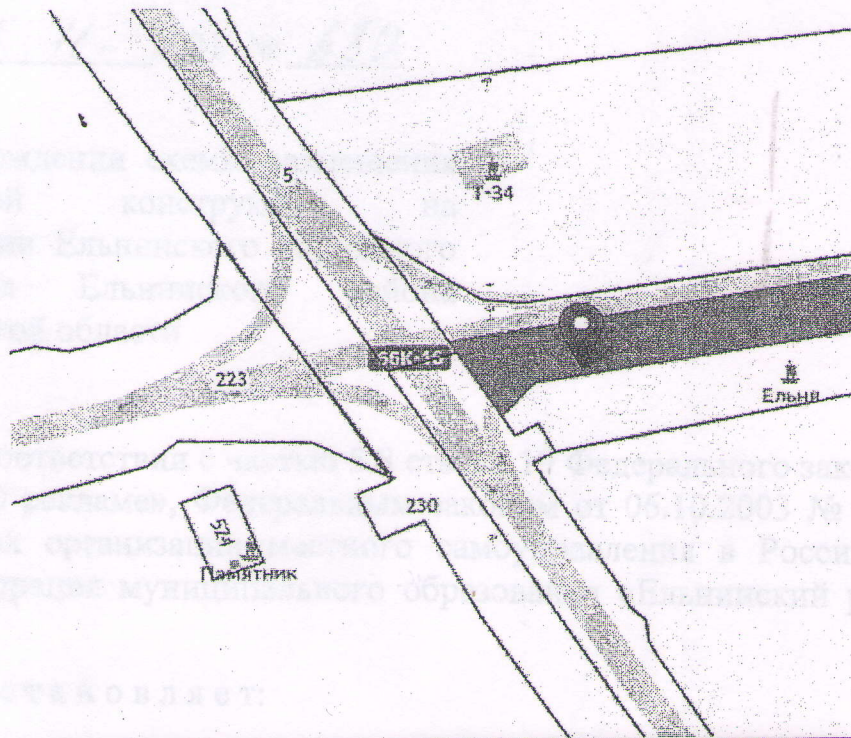


Схема  
размещения рекламной конструкции в г. Ельне Смоленской области



- место размещения рекламной конструкции