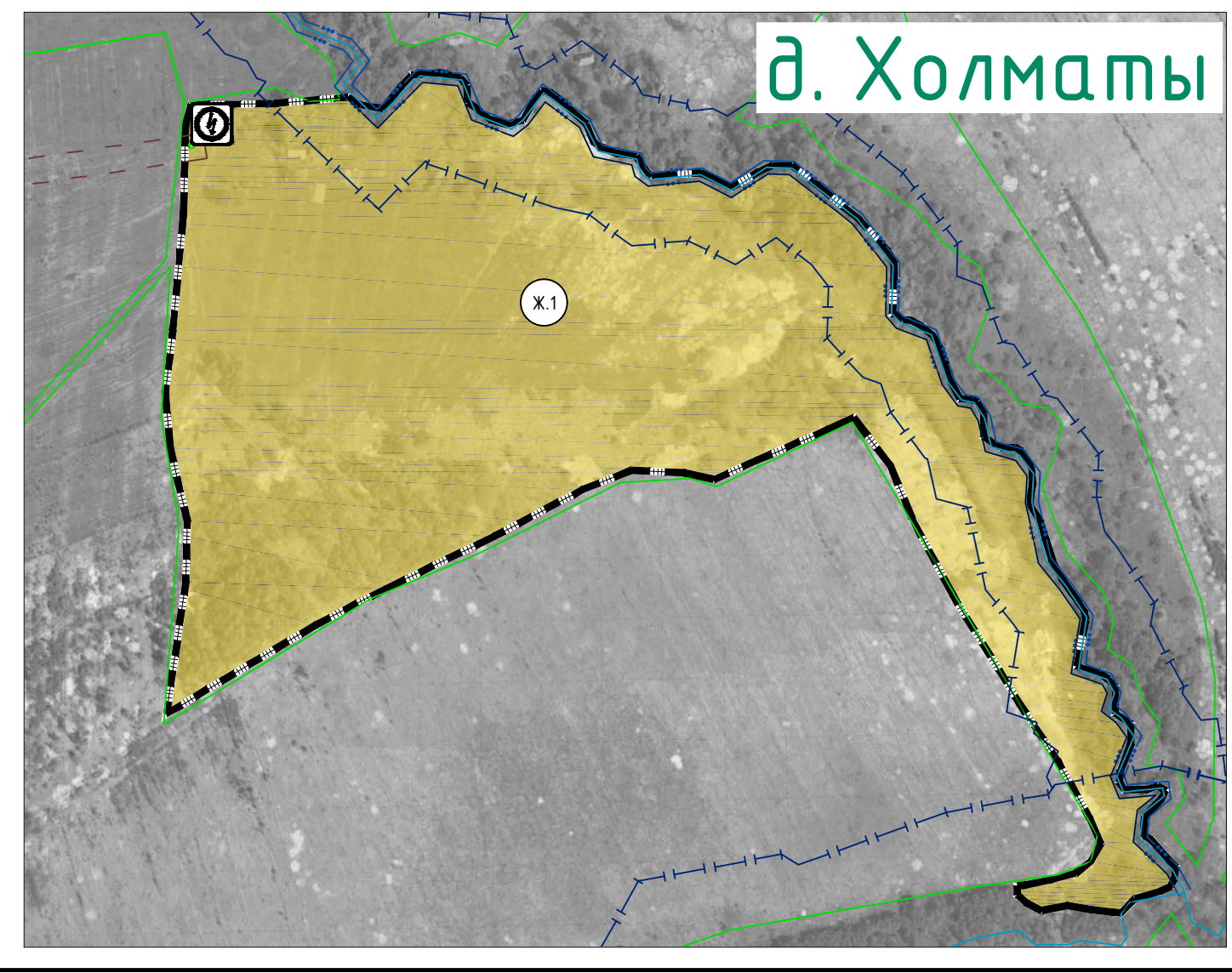
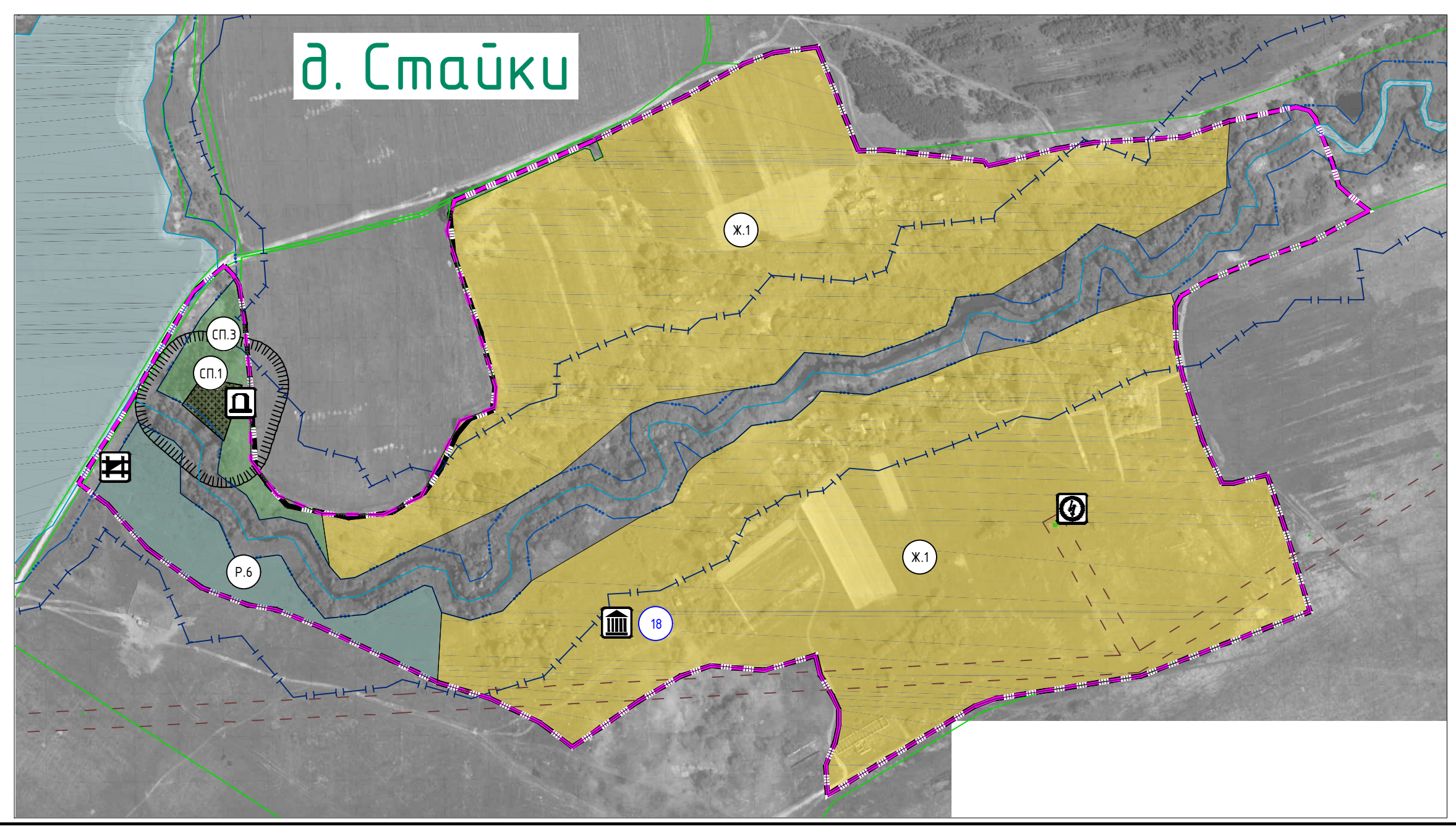
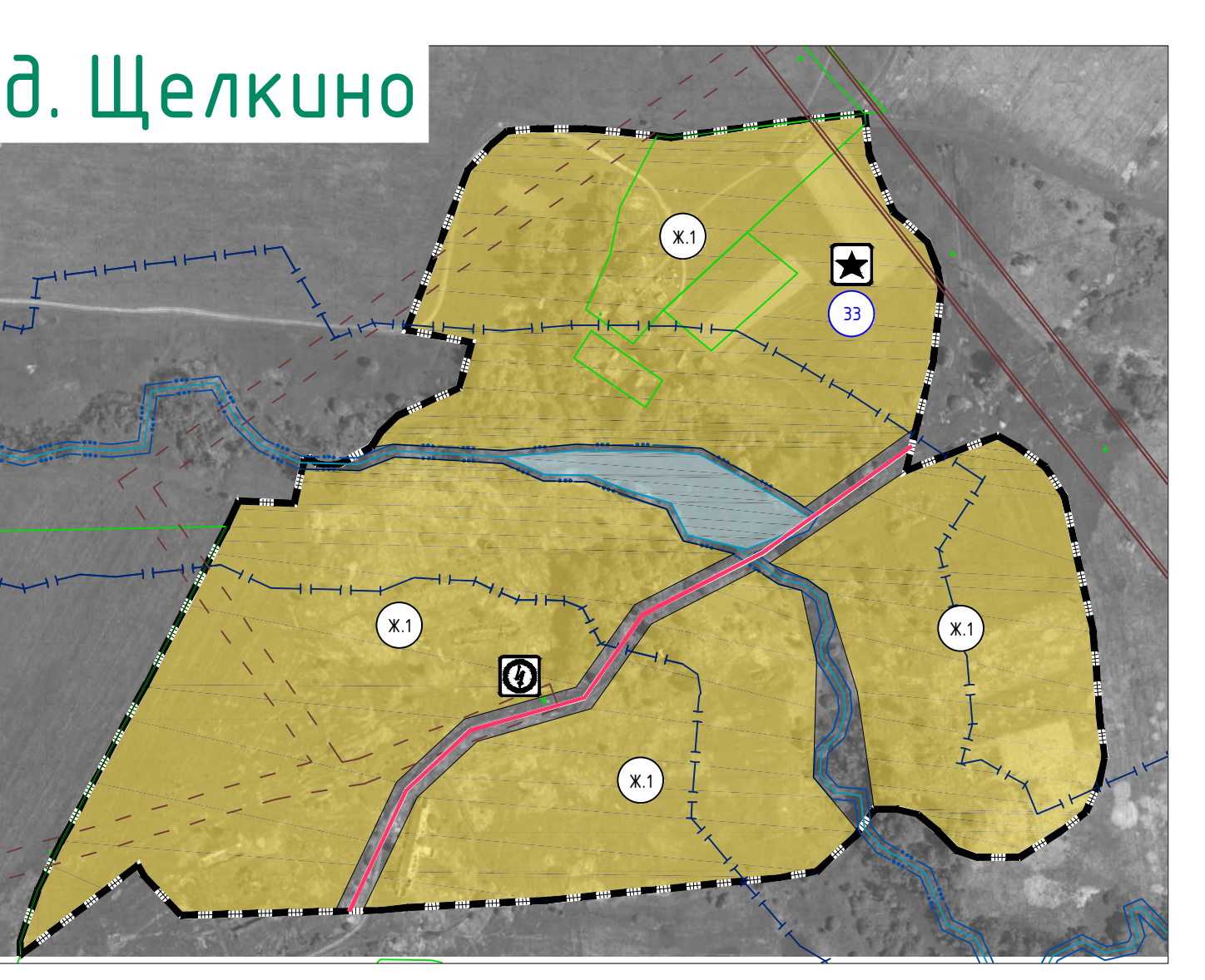
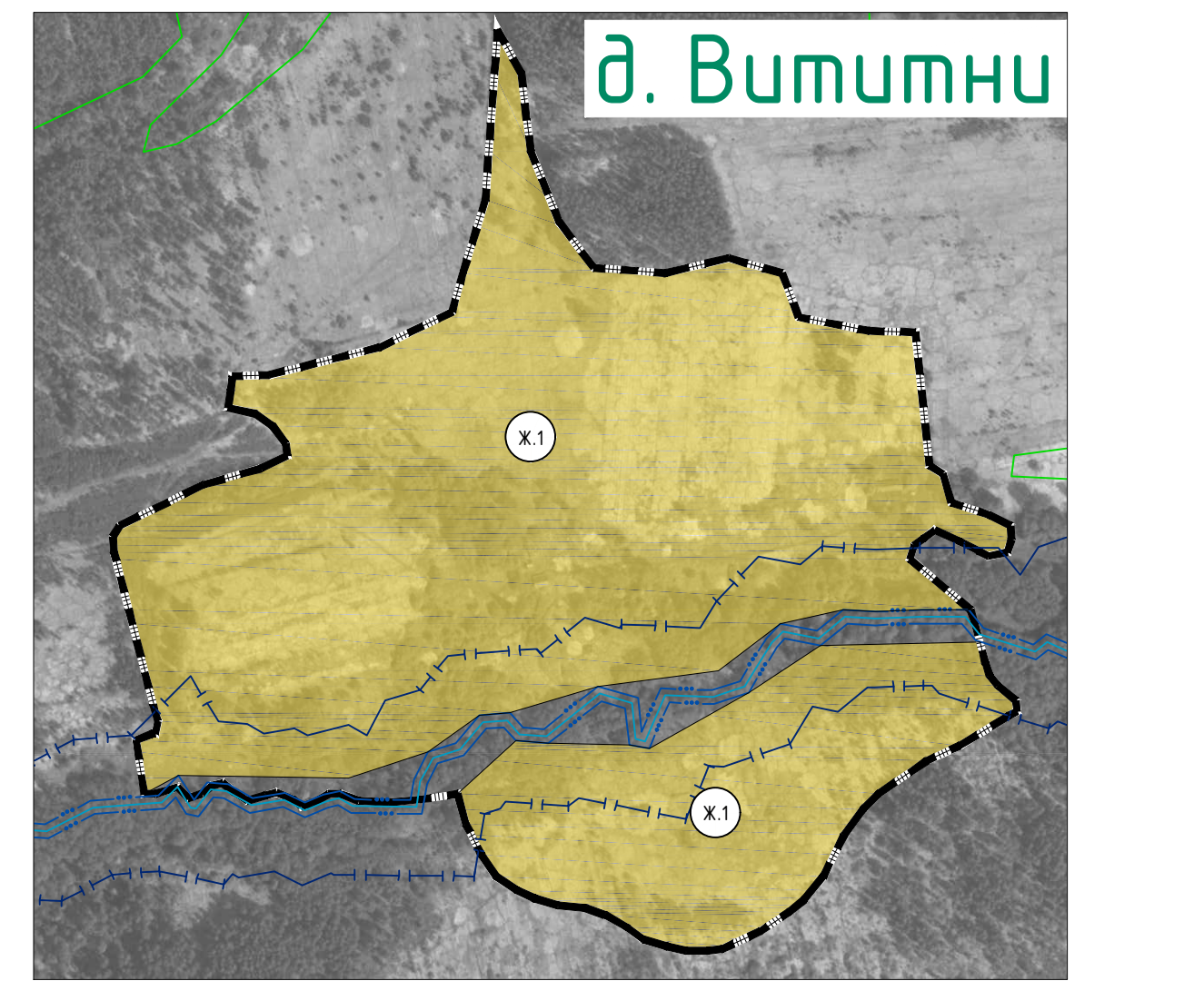
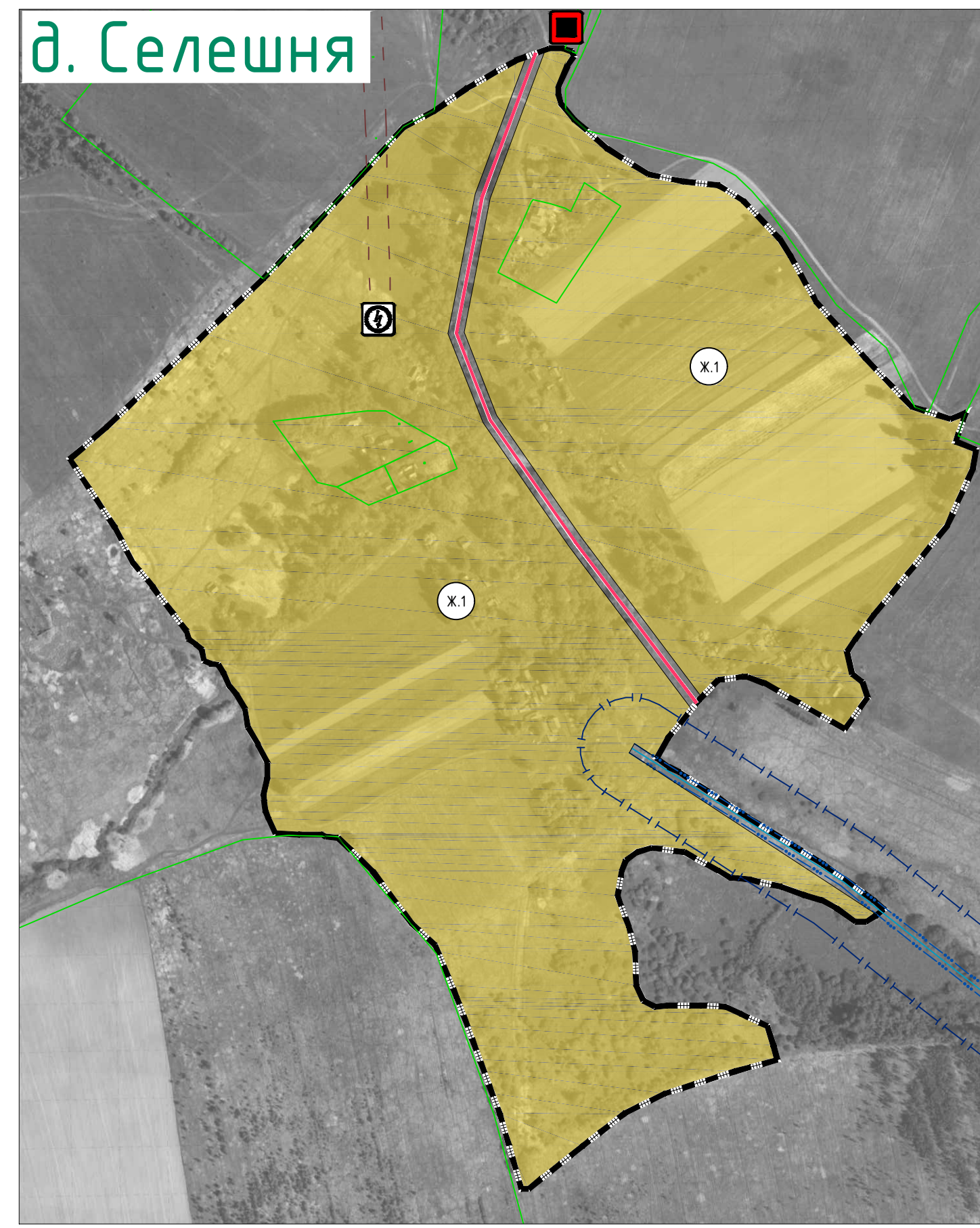
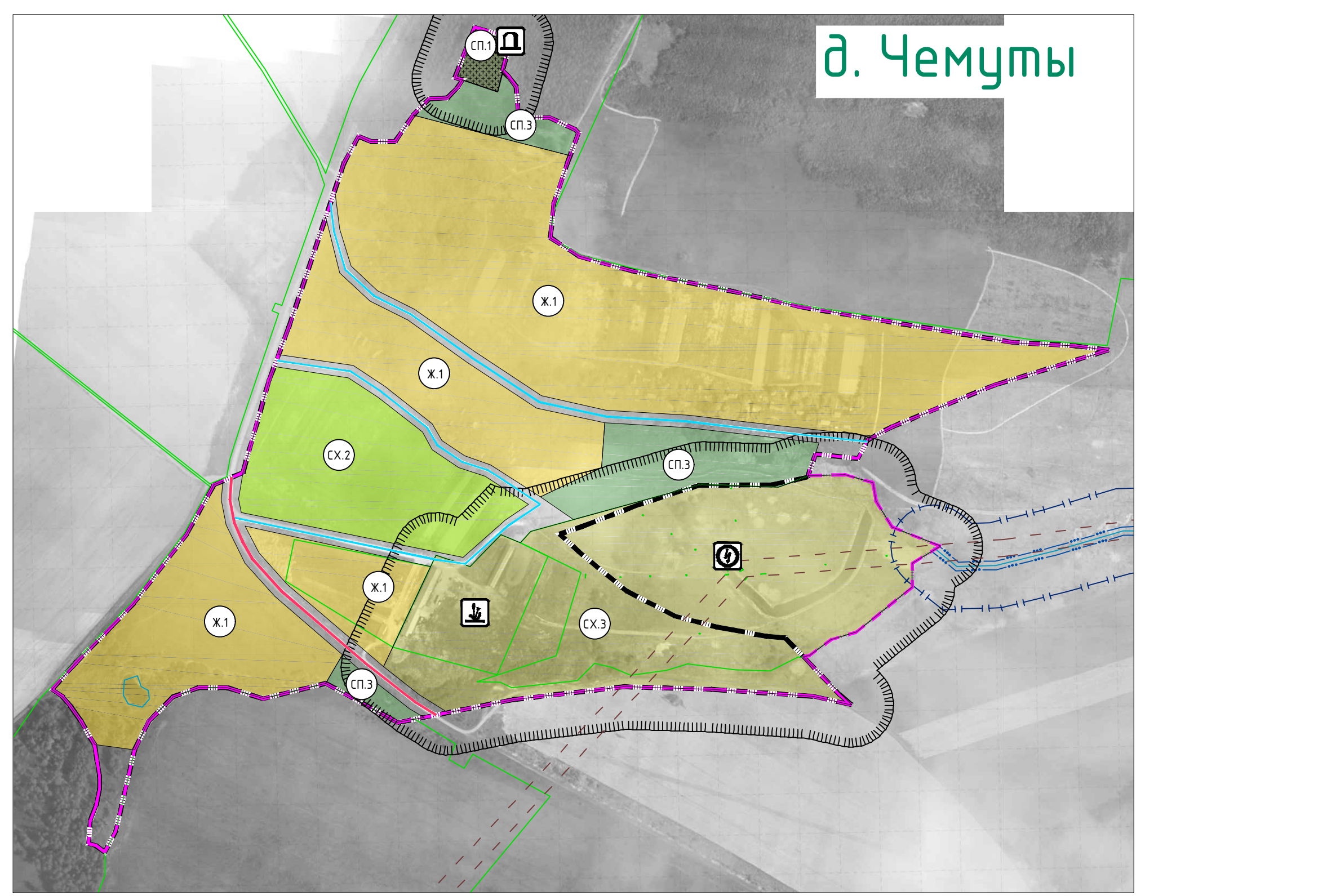
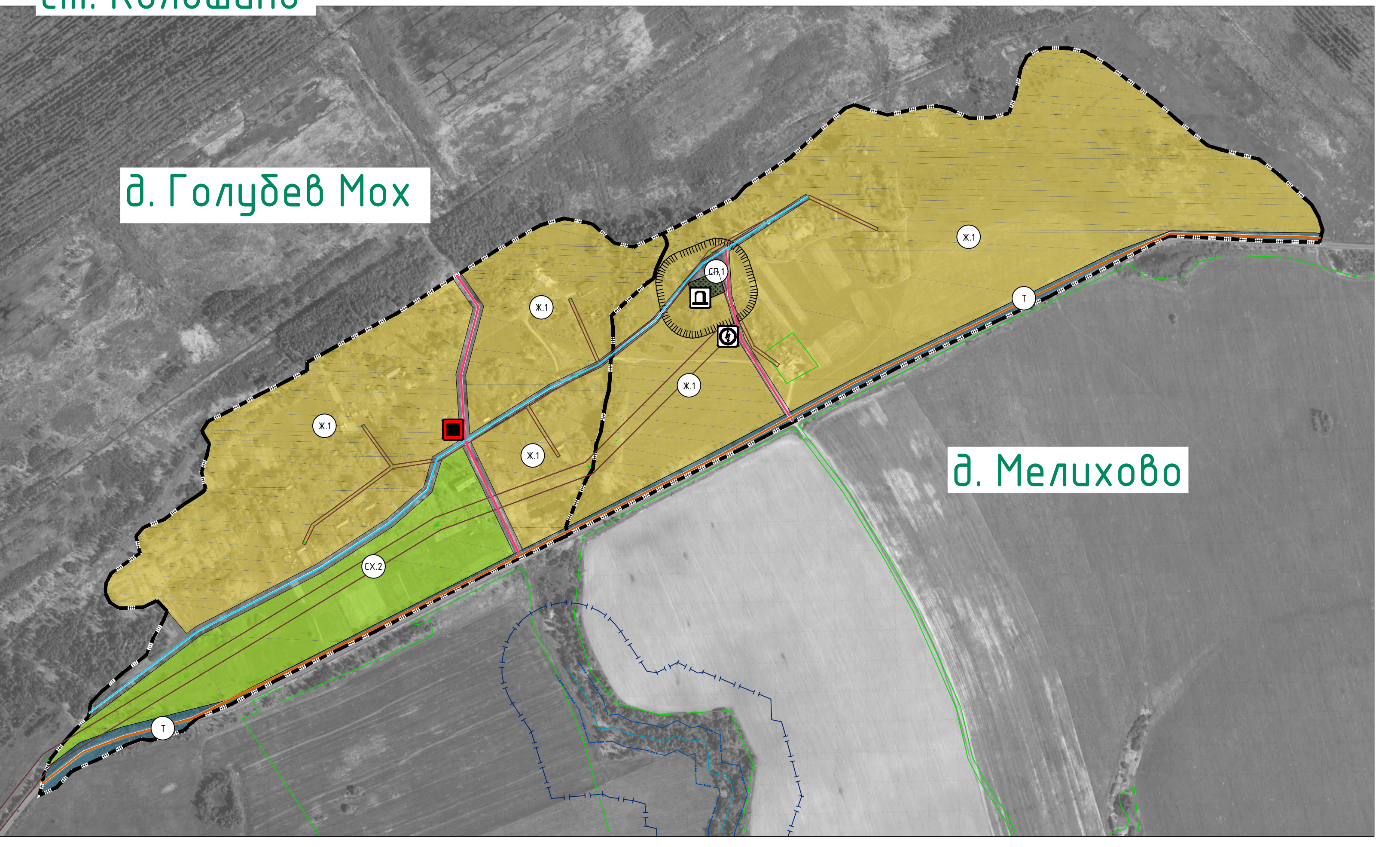
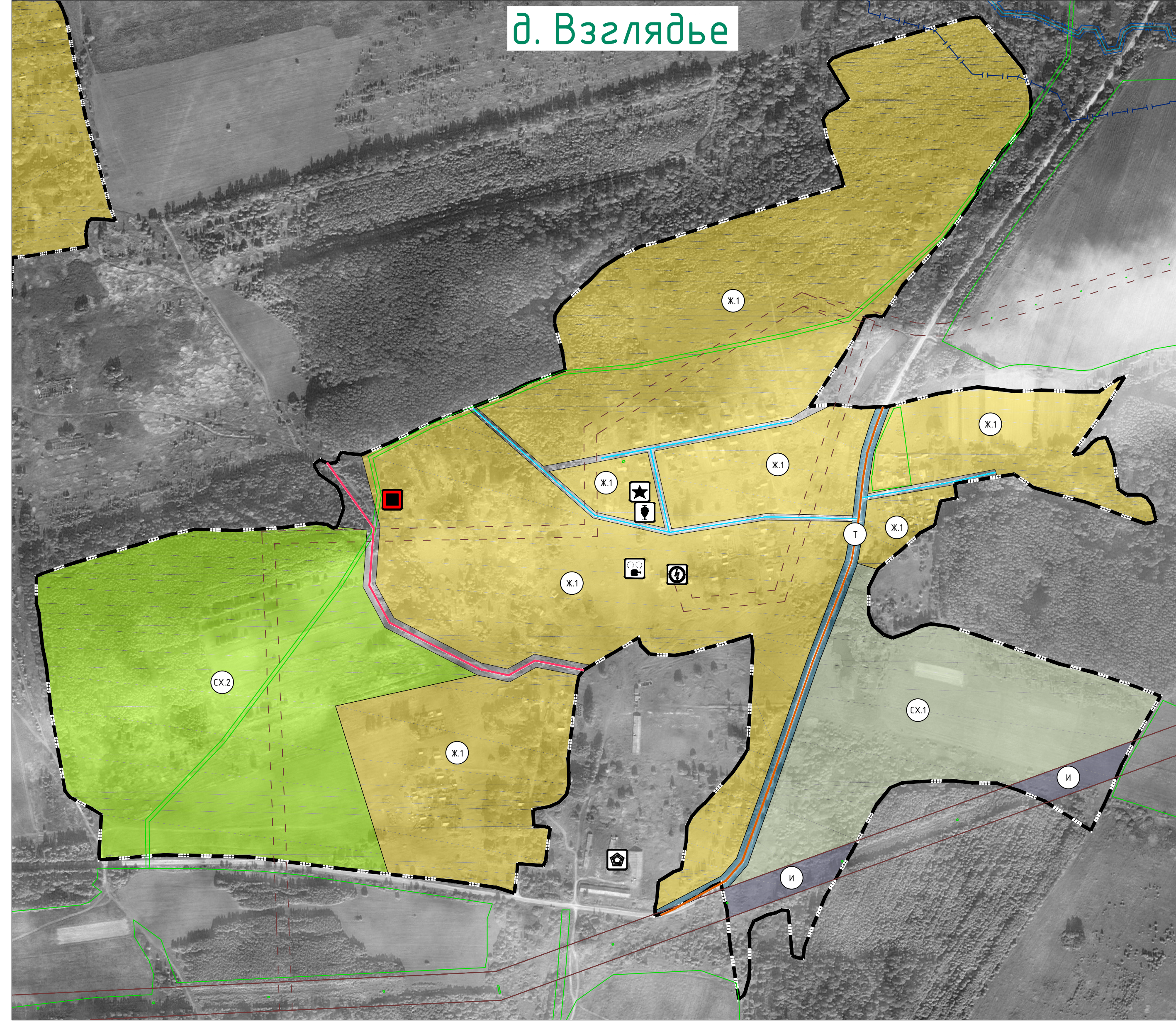
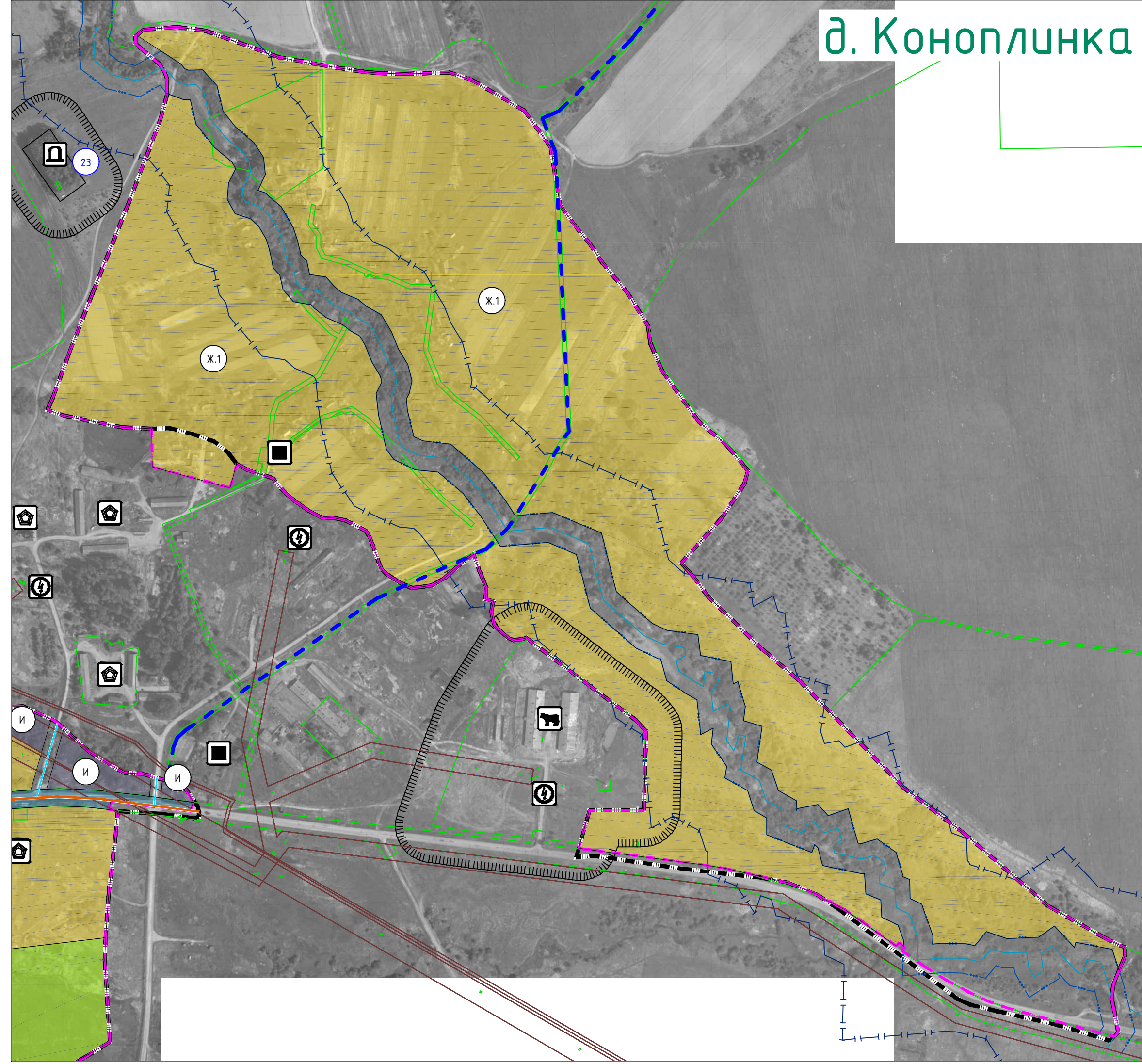
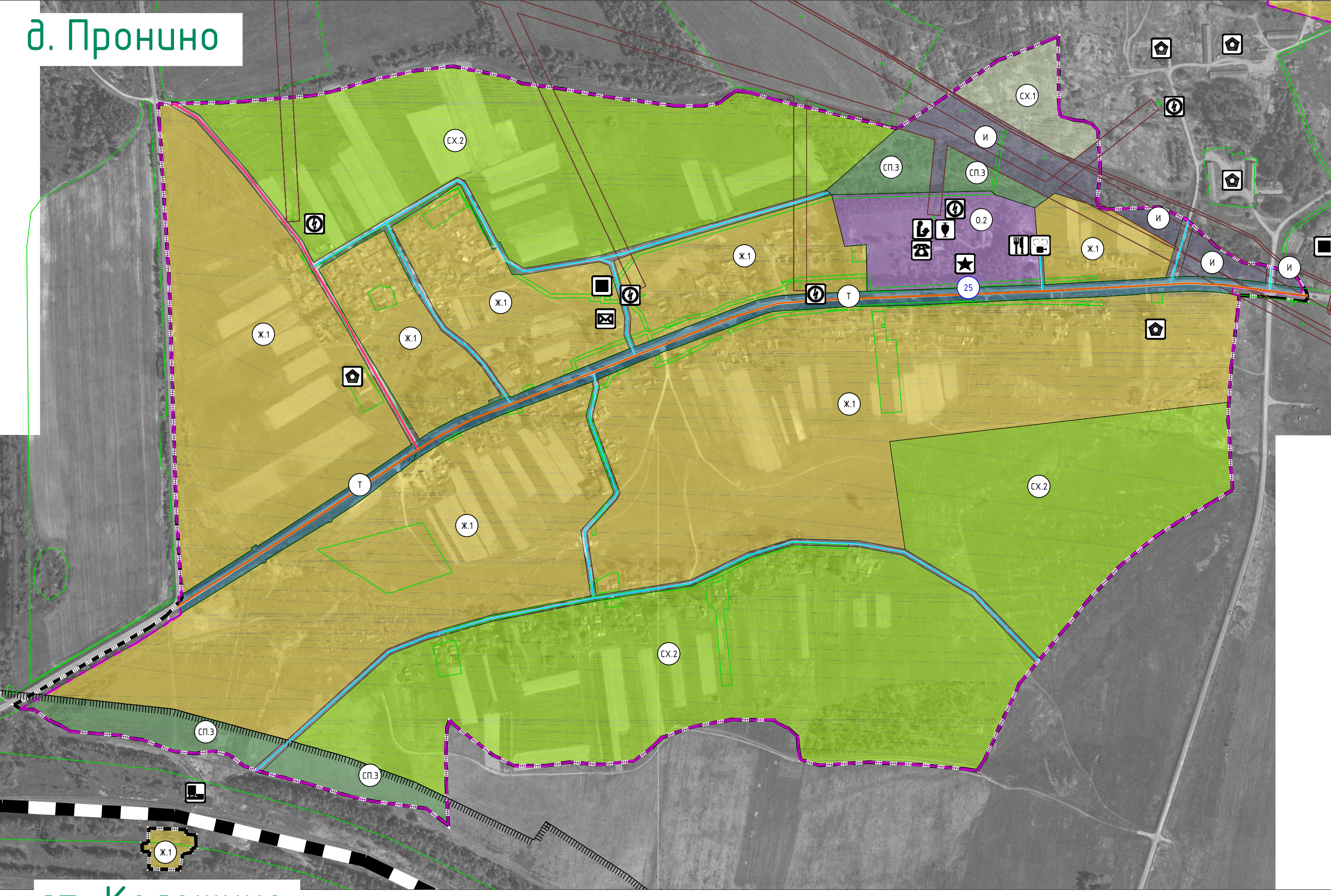


# ПРАВИЛА ЗЕМЛЕПОЛЬЗОВАНИЯ И ЗАСТРОЙКИ КОРОБЕЦКОГО СЕЛЬСКОГО ПОСЕЛЕНИЯ ЕЛЬНИНСКОГО РАЙОНА СМОЛЕНСКОЙ ОБЛАСТИ

Карта градостроительного зонирования. М 1:5000.



сущ.	проект.	Зоны охраны объектов культурного наследия (памятников истории и культуры) народов Российской Федерации
		защитная зона объекта культурного наследия
		Границы территорий объектов культурного наследия
		граница территории объекта культурного наследия
		Границы зон с особыми условиями использования территорий
		санитарно-защитная зона предприятий, сооружений и иных объектов
		охранная зона инженерных коммуникаций
		охранная зона, рекомендованная в бизнес-планах ЕТРН
		санитарно-защитные зоны от скотомогильников
		водоохранный режим
		веревочная полоса
		первый пояс зоны санитарной охраны источника водоснабжения
		Поверхностные водные объекты
		водоток (река, ручей, канал)
		водоем (озеро, пруд, обводненный карьер, водохранилище)
		болото
		границы земельных участков, спящих на учете в ГРН
		территория двойного учета

сущ.	проект.	Улично-дорожная сеть сельского населенного пункта
		поселковая дорога
		главная улица
		улица в жилой застройке

сущ.	проект.	Границы
		граница субъекта Российской Федерации
		граница муниципального района
		граница сельского поселения
		граница населенного пункта

сущ.	проект.	Границы территориальных зон населенных пунктов
		Жилые зоны
		Ж.1 - зона застройки индивидуальными жилыми домами
		Ж.2 - зона застройки многоквартирными жилыми домами (до 4 этажей, включая мансардный)
		СОД - зона смешанной и общественно-деловой застройки
		Общественно-деловые зоны
		ОД.1 - многофункциональная общественно-деловая зона
		ОД.2 - зона специализированной общественной застройки
		Производственные зоны, зоны инженерной и транспортной инфраструктуры
		П.1 - производственная зона
		И - зона инженерной инфраструктуры
		Т - зона транспортной инфраструктуры
		Зоны сельскохозяйственного использования
		СХ.1 - зона сельскохозяйственных угодий
		СХ.2 - зона садоводческих, огороднических или дачных некоммерческих объединений граждан
		СХ.3 - производственная зона сельскохозяйственных предприятий
		Зоны рекреационного назначения
		Р.2 - зона отдыха
		Р.6 - иные рекреационные зоны
		Зоны специального назначения
		СП.1 - зона кладбища
		СП.3 - зона озелененных территорий специального назначения
		Объекты образования и науки
		дошкольная образовательная организация
		общеобразовательная организация
		Объекты культуры и искусства
		объект культурно-просветительного назначения
		объект культурно-досугового (клубного) типа
		Объекты физической культуры и массового спорта
		спортивное сооружение
		Объекты здравоохранения
		особое структурное подразделение медицинской организации, оказывающей первичные медико-санитарную помощь
		Объекты социального обслуживания
		стационарные организации социального обслуживания
		Объекты отдыха и туризма
		объекты физкультурно-досугового назначения и активного отдыха
		Прочие объекты обслуживания
		административное здание
		объект религиозной организации (объединения)
		объекты торговли, общественного питания
		Предприятия и объекты сельского и лесного хозяйства, рыболовства и рыбодобычи
		предприятие растениеводства
		предприятие по разведению молочного крупного рогатого скота, производству сырого молока
		предприятие пчеловодства
		предприятие по разведению прочих животных
		Прочие объекты, связанные с производственной деятельностью
		объект, связанный с производственной деятельностью
		Объекты утилизации, обезвреживания, размещения отходов производства и потребления
		объект утилизации, уничтожения биологических отходов
		Железнодорожные пути
		железнодорожный путь общего пользования
		Объекты железнодорожного транспорта
		остановочный пассажирский железнодорожный пункт
		Искусственные дорожные сооружения
		настольные сооружения



сущ.	проект.	Электрические подстанции
		электрическая подстанция 35 кВ
		трансформаторная подстанция (ТП)
		Объекты добычи и транспортировки газа
		пункт регулирования газа (ПРГ)
		Объекты водоснабжения
		водонапорная башня
		артезианская скважина
		Объекты связи
		объекты почтовой связи
		телевизионный ретранслятор
		наземная станция (радиосвязи)
		базовая станция
		Объекты единой государственной системы предупреждения и ликвидации чрезвычайных ситуаций
		аварийно-спасательные службы и (или) аварийно-спасательные формирования
		Места погребения
		кладбище
		воинское кладбище, Военное мемориальное кладбище
		Гидротехнические сооружения
		водопольные и водонапорные гидротехнические сооружения
		Объекты культурного наследия (ОКН)
		памятник
		ансамбль
		вспомогательное место
		номер ОКН согласно Топ 3
		Особо охраняемые природные территории
		памятник природы

Примечания:  
 1. Данные карты выполнены с точностью 1:2000.  
 2. Информация от Департамента Смоленской области по культуре и туризму внесена в соответствии с запросом от МУП «В» от 23.08.2018 г.  
 3. Согласно статье 34.1 Федерального закона от 25.06.2002 №73-ФЗ (в редакции от 03 июля 2016 года) защитные зоны не устанавливаются для объектов культурного наследия, включенных в реестр объектов культурного наследия (памятников истории и культуры) народов Российской Федерации, расположенных в границах водопольных территорий, в целях соответствия границам охраны объектов культурного наследия установленным предписаниями статьи 56.4 Федерального закона «Об охране объектов культурного наследия (памятников истории и культуры) народов Российской Федерации» от 25.06.2002 №73-ФЗ.  
 4. Определены границы зон охраны и охраны объектов культурного наследия в соответствии с требованиями законодательства для различных водохозяйственных объектов, подлежащих государственной регистрации в Едином государственном реестре объектов культурного наследия (памятников истории и культуры) народов Российской Федерации.  
 5. В ряде случаев в границах объектов культурного наследия и расположенных в соответствии с законодательством объектов культурного наследия (памятников истории и культуры) народов Российской Федерации, необходимо провести лабораторные исследования почвы на наличие спор возбудителей.  
 6. Улично-дорожная сеть сельских населенных пунктов дана на карте градостроительного зонирования.  
 7. Данные чертежи подготовлены под восточное направление графика.

Муниципальный контракт 0163300024718000063 от 06.09.2018 г. ПЗЗ-4	Генеральный план и Правила землепользования и застройки Коробецкого сельского поселения Ельнинского района Смоленской области	Спецификация	Лист	Листов
№ п/п	№ п/п	№ п/п	№ п/п	№ п/п
1	2	3	4	5
1	1	1	1	1
2	2	2	2	2
3	3	3	3	3
4	4	4	4	4
5	5	5	5	5
6	6	6	6	6
7	7	7	7	7
8	8	8	8	8
9	9	9	9	9
10	10	10	10	10
11	11	11	11	11
12	12	12	12	12
13	13	13	13	13
14	14	14	14	14
15	15	15	15	15
16	16	16	16	16
17	17	17	17	17
18	18	18	18	18
19	19	19	19	19
20	20	20	20	20
21	21	21	21	21
22	22	22	22	22
23	23	23	23	23
24	24	24	24	24
25	25	25	25	25
26	26	26	26	26
27	27	27	27	27
28	28	28	28	28
29	29	29	29	29
30	30	30	30	30
31	31	31	31	31
32	32	32	32	32
33	33	33	33	33
34	34	34	34	34
35	35	35	35	35
36	36	36	36	36
37	37	37	37	37
38	38	38	38	38
39	39	39	39	39
40	40	40	40	40
41	41	41	41	41
42	42	42	42	42
43	43	43	43	43
44	44	44	44	44
45	45	45	45	45
46	46	46	46	46
47	47	47	47	47
48	48	48	48	48
49	49	49	49	49
50	50	50	50	50
51	51	51	51	51
52	52	52	52	52
53	53	53	53	53
54	54	54	54	54
55	55	55	55	55
56	56	56	56	56
57	57	57	57	57
58	58	58	58	58
59	59	59	59	59
60	60	60	60	60
61	61	61	61	61
62	62	62	62	62
63	63	63	63	63
64	64	64	64	64
65	65	65	65	65
66	66	66	66	66
67	67	67	67	67
68	68	68	68	68
69	69	69	69	69
70	70	70	70	70
71	71	71	71	71
72	72	72	72	72
73	73	73	73	73
74	74	74	74	74
75	75	75	75	75
76	76	76	76	76
77	77	77	77	77
78	78	78	78	78
79	79	79	79	79
80	80	80	80	80
81	81	81	81	81
82	82	82	82	82
83	83	83	83	83
84	84	84	84	84
85	85	85	85	85
86	86	86	86	86
87	87	87	87	87
88	88	88	88	88
89	89	89	89	89
90	90	90	90	90
91	91	91	91	91
92	92	92	92	92
93	93	93	93	93
94	94	94	94	94
95	95	95	95	95
96	96	96	96	96
97	97	97	97	97
98	98	98	98	98
99	99	99	99	99
100	100	100	100	100