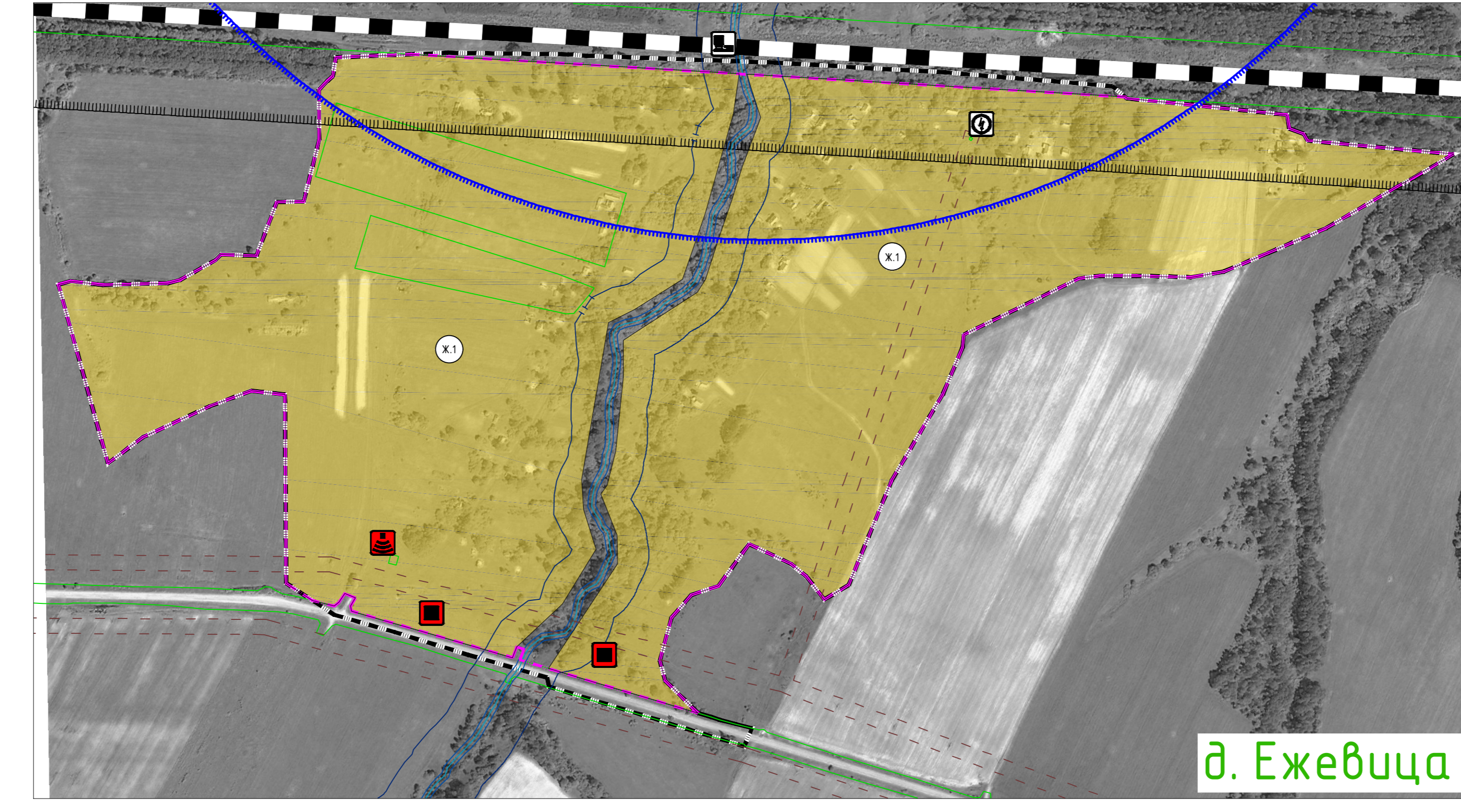
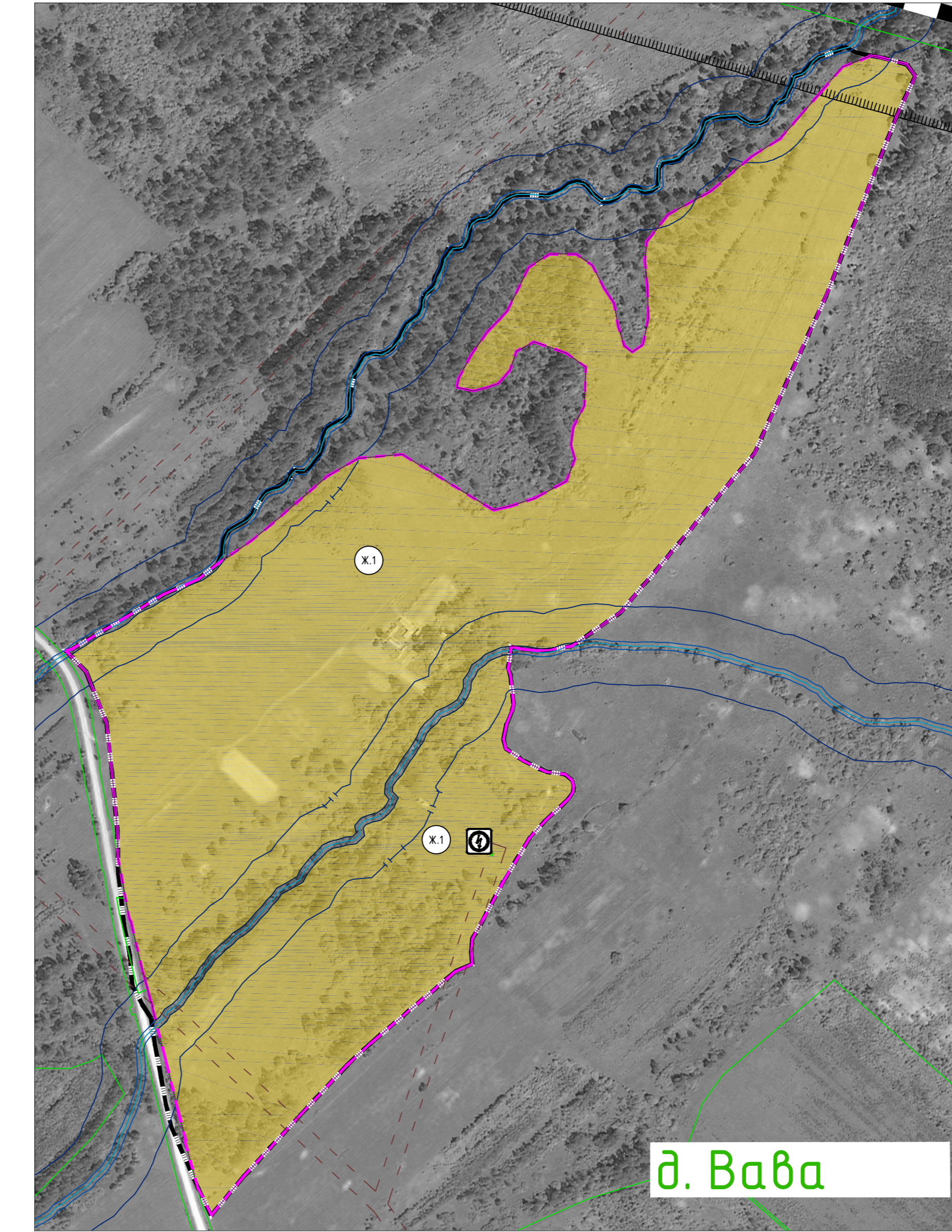
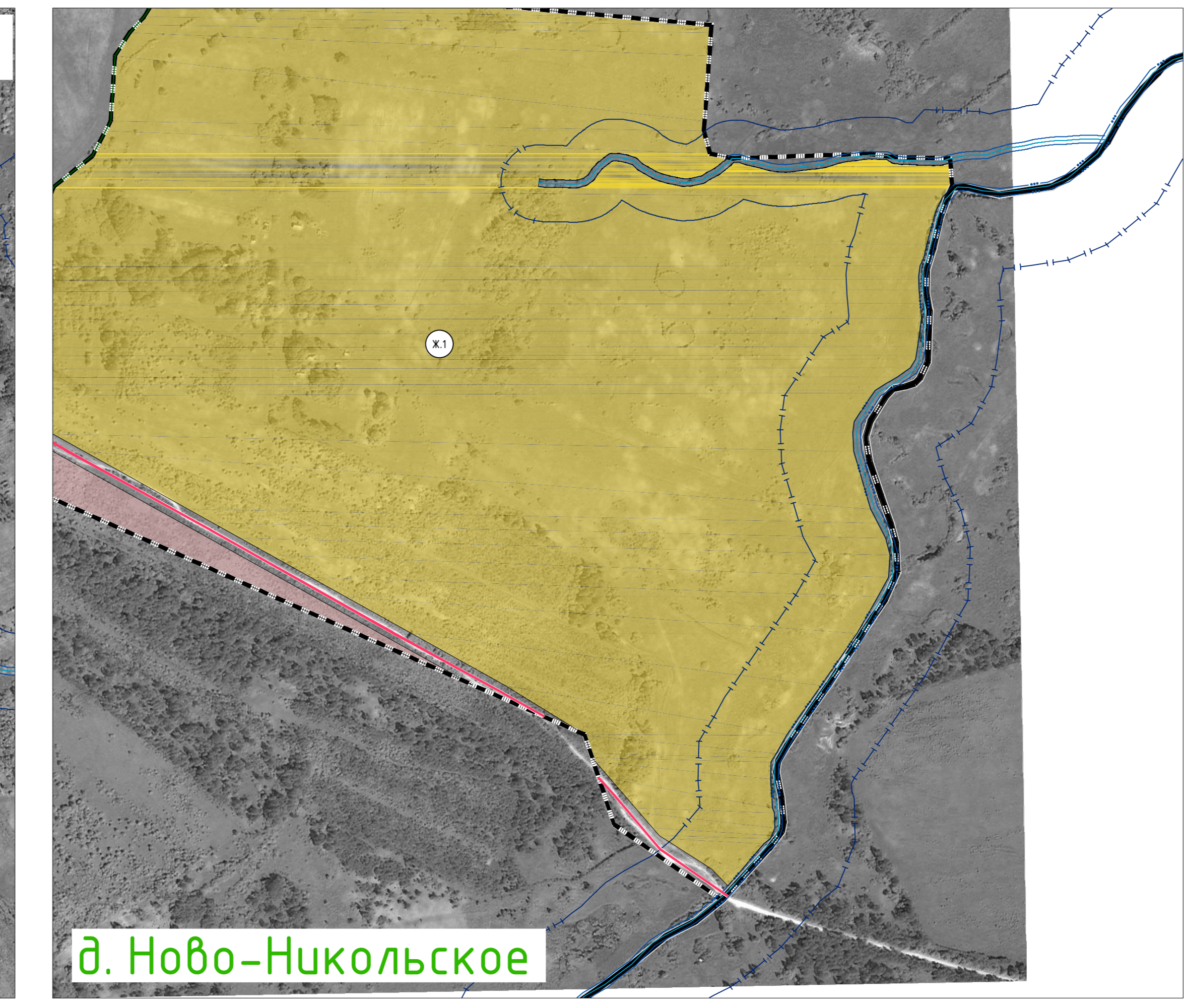
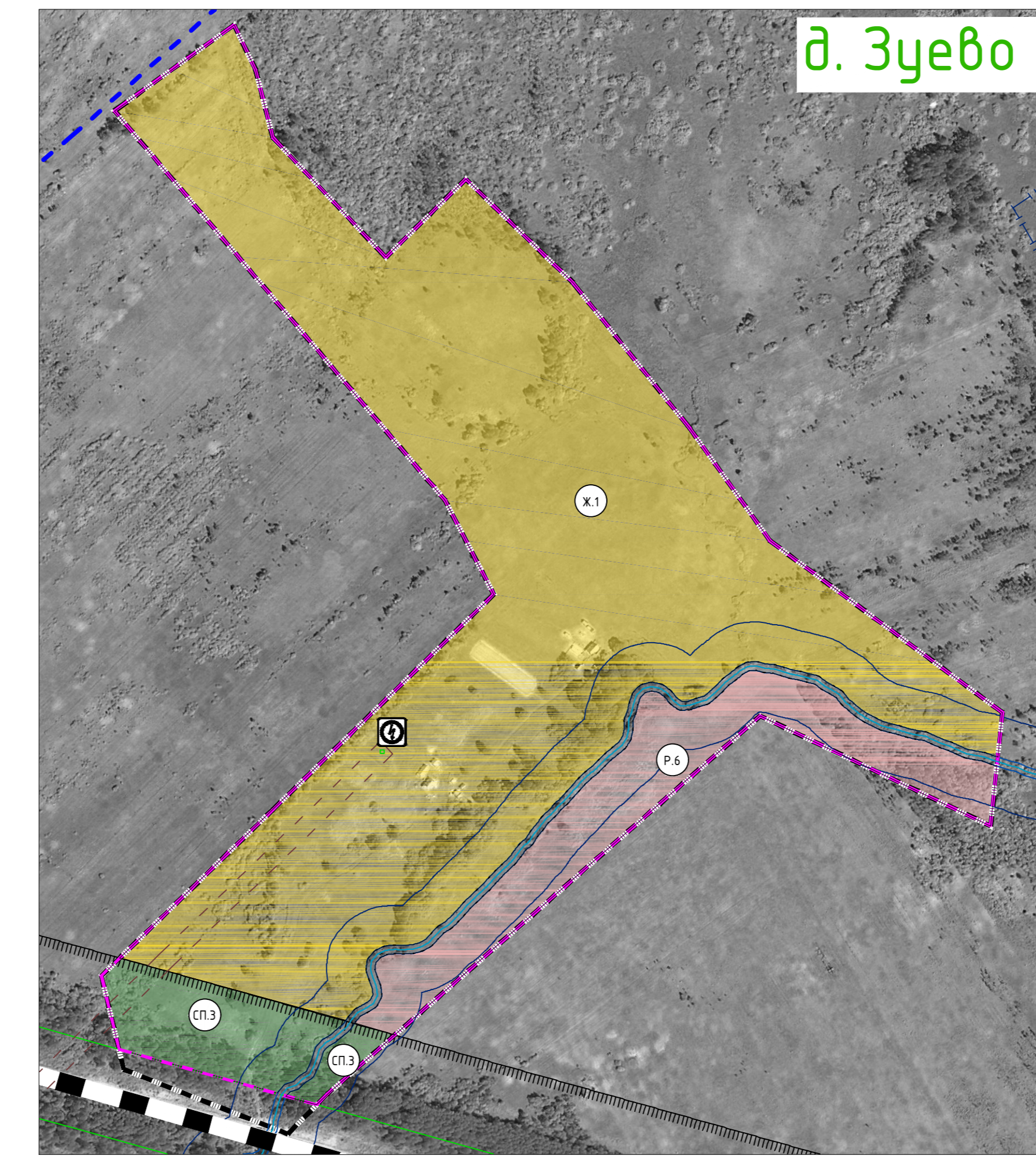
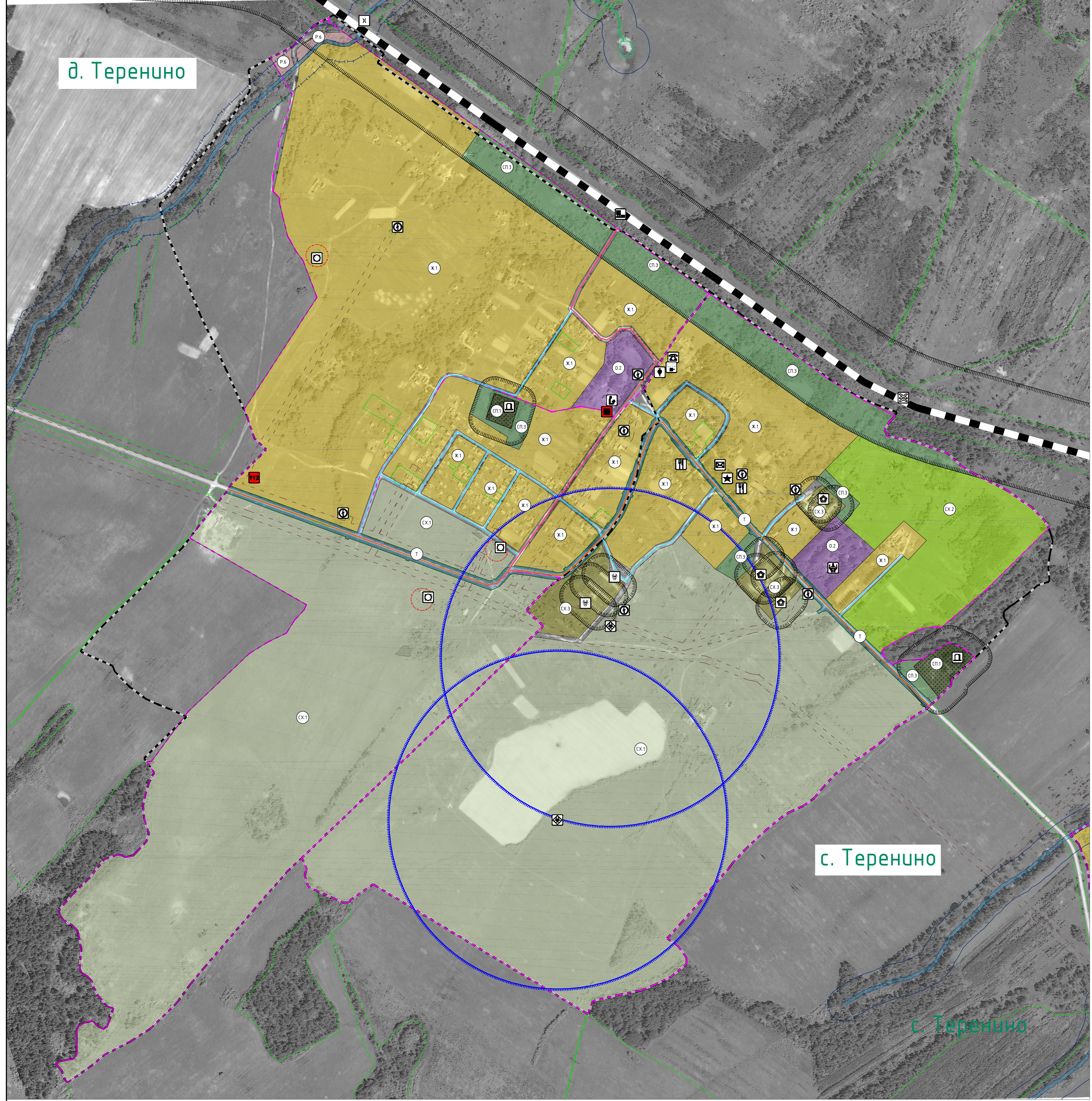


# ПРАВИЛА ЗЕМЛЕПОЛЬЗОВАНИЯ И ЗАСТРОЙКИ КОРОБЕЦКОГО СЕЛЬСКОГО ПОСЕЛЕНИЯ ЕЛЬНИНСКОГО РАЙОНА СМОЛЕНСКОЙ ОБЛАСТИ

Карта градостроительного зонирования . М 1:5000.



сущ.	проект.	Искусственные дорожные сооружения
		настольное сооружение
		<b>Электрические подстанции</b> электрическая подстанция 35 кВ трансформаторная подстанция (ТП)
		<b>Объекты добычи и транспортировки газа</b> пункт рефуцирования газа (ПРГ)
		<b>Объекты водоснабжения</b> вадионапорная башня артезианская скважина
		<b>Объекты связи</b> объект почтовой связи телевизионный ретранслятор наземная станция (радиосвязь) база связи
		<b>Объекты единой государственной системы предупреждения и ликвидации чрезвычайных ситуаций</b> аварийно-спасательные службы и (или) аварийно-спасательные формирования
		<b>Места похоронения</b> кладбище братское кладбище, военное мемориальное кладбище
		<b>Гидротехнические сооружения</b> вадионапорные и вадионапорные гидротехнические сооружения
		<b>Объекты культурного наследия (ОКН)</b> памятник ансамбль достопримечательное место номер ОКН согласно Тон Э
		<b>Особо охраняемые природные территории</b> памятник природы
		<b>Зоны охраны объектов культурного наследия (памятников истории и культуры) народов Российской Федерации</b> защитная зона объекта культурного наследия
		<b>Границы территорий объектов культурного наследия</b> граница территории объекта культурного наследия

Условные обозначения		Границы
сущ.	проект.	
		граница субъекта Российской Федерации
		граница муниципального района
		граница городского поселения
		граница сельского поселения
		граница населенного пункта
<b>Границы территориальных зон населенных пунктов</b>		
<b>Жилые зоны</b>		
		Ж.1 - зона застройки индивидуальными жилыми домами
		Ж.2 - зона застройки малоэтажными жилыми домами (до 4 этажей, включая мансарды)
		СОД - зона снеговой и общественно-деловой застройки
<b>Общественно-деловые зоны</b>		
		О.1 - многофункциональная общественно-деловая зона
		О.2 - зона специализированной общественной застройки
<b>Производственные зоны, зоны инженерной и транспортной инфраструктуры</b>		
		П.1 - производственная зона
		И - зона инженерной инфраструктуры
		Т - зона транспортной инфраструктуры
<b>Зоны сельскохозяйственного использования</b>		
		СХ.1 - зона сельскохозяйственных угодий
		СХ.2 - зона садоводческих, огороднических или дачных некоммерческих объединений граждан
		СХ.3 - производственная зона сельскохозяйственных предприятий
<b>Зоны рекреационного назначения</b>		
		Р.2 - зона отдыха
		Р.6 - иные рекреационные зоны
<b>Зоны специального назначения</b>		
		СП.1 - зона кладбища
		СП.3 - зона озелененных территорий специального назначения
<b>Объекты образования и науки</b>		
		дошкольная образовательная организация общеобразовательная организация
<b>Объекты культуры и искусства</b>		
		объект культурно-просветительного назначения объект культурно-досугового (клубного) типа
<b>Объекты физической культуры и массового спорта</b>		
		спортивное сооружение
<b>Объекты здравоохранения</b>		
		обособленное структурное подразделение медицинской организации, оказывающей первичную медико-санитарную помощь
<b>Объекты социального обслуживания</b>		
		стационарные организации социального обслуживания
<b>Объекты отдыха и туризма</b>		
		объекты физкультурно-досугового назначения и активного отдыха
<b>Прочие объекты обслуживания</b>		
		административное здание
		объект религиозной организации (объединения)
		объекты торговли, общественного питания
<b>Предприятия и объекты сельского и лесного хозяйства, рыболовства и рыбобудничества</b>		
		предприятие растениеводства
		предприятие по разведению молочного крупного рогатого скота, производство сырого молока
		предприятие свиноводства
		предприятие по разведению прочих животных
<b>Прочие объекты, связанные с производственной деятельностью</b>		
		объект, связанный с производственной деятельностью
<b>Объекты утилизации, обезвреживания, размещения отходов производства и потребления</b>		
		объект утилизации, уничтожения биологических отходов
<b>Железнодорожные пути</b>		
		железнодорожный путь общего пользования
<b>Объекты железнодорожного транспорта</b>		
		основной пассажирский железнодорожный пункт

## Схема расположения населенных пунктов на территории Коробецкого сельского поселения (ранее Теренинской) Ельнинского района Смоленской области



сущ.	проект.	Границы зон с особыми условиями использования территорий
		санитарно-защитная зона предприятий, сооружений и иных объектов
		охранная зона инженерных коммуникаций
		охранная зона, рекомендуемая к выделению в ЕГРН санитарно-защитные зоны от скотомогильников
		водоохранная зона
		береговая полоса
		первый пояс зоны санитарной охраны источника водоснабжения
<b>Поверхностные водные объекты</b>		
		водоток (река, ручей, канал)
		водоем (озеро, пруд, обводненный карьер, водохранилище)
		болото
		дрезины земельных участков, стоящих на учете в ГРН
		территория кадастрового учета
<b>Улично-дорожная сеть сельского населенного пункта</b>		
		поселковая дорога
		главная улица
		улицы в жилой застройке

Примечание:  
1. Данная карта выполнена в масштабе 1:2000.  
2. Информация об Администрации Смоленской области по культуре и туризму внесена в соответствии с запросом от 14.09.2018 от 23.09.2018 г.  
3. Ссылка на Федеральный закон от 25.06.2007 №173-ФЗ (в редакции от 3 июля 2016 года) защитные зоны на участках, связанных с объектами археологического наследия, некорректны, закорректированы в соответствии с действующим законодательством.  
4. Описание территории, являющейся объектом культурного наследия, внесено в Единый государственный реестр объектов культурного наследия (памятников истории и культуры) народов Российской Федерации в соответствии с требованиями Федерального закона от 25.06.2007 №173-ФЗ.  
5. Вводятся в эксплуатацию объекты инженерной и транспортной инфраструктуры, имеющие значение для развития территории, в соответствии с требованиями законодательства Российской Федерации.  
6. Улично-дорожная сеть сельского населенного пункта дана на карте в соответствии с данными кадастрового учета.  
7. Данные карты получены по материалам кадастрового учета.

Муниципальный контракт 016330002418000063 от 06.09.2018 г. (133-3/1)		Генеральный план и Правила землепользования и застройки Коробецкого сельского поселения Ельнинского района Смоленской области	
И.О. Должностное лицо	Подпись	И.О. Должностное лицо	Подпись
Разработчик	И.О. Должностное лицо	И.О. Должностное лицо	Подпись
И.О. Должностное лицо	Подпись	И.О. Должностное лицо	Подпись