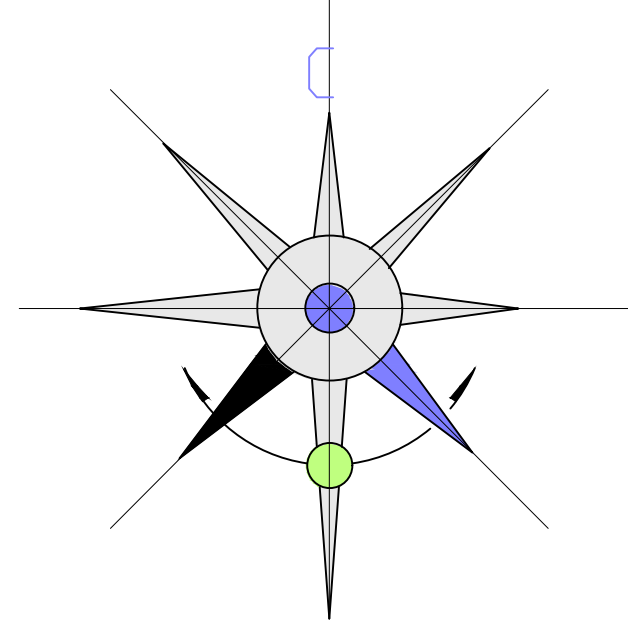
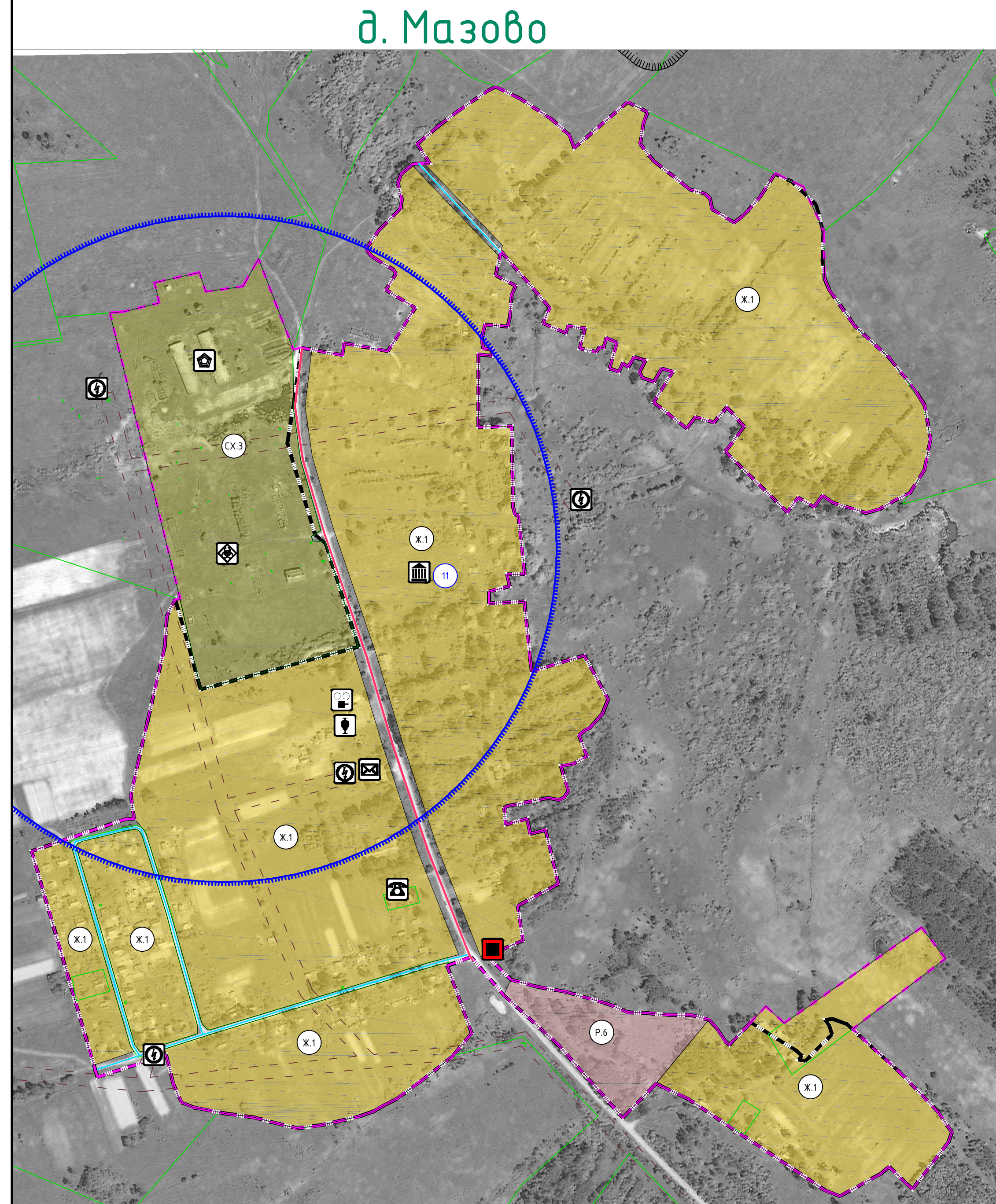
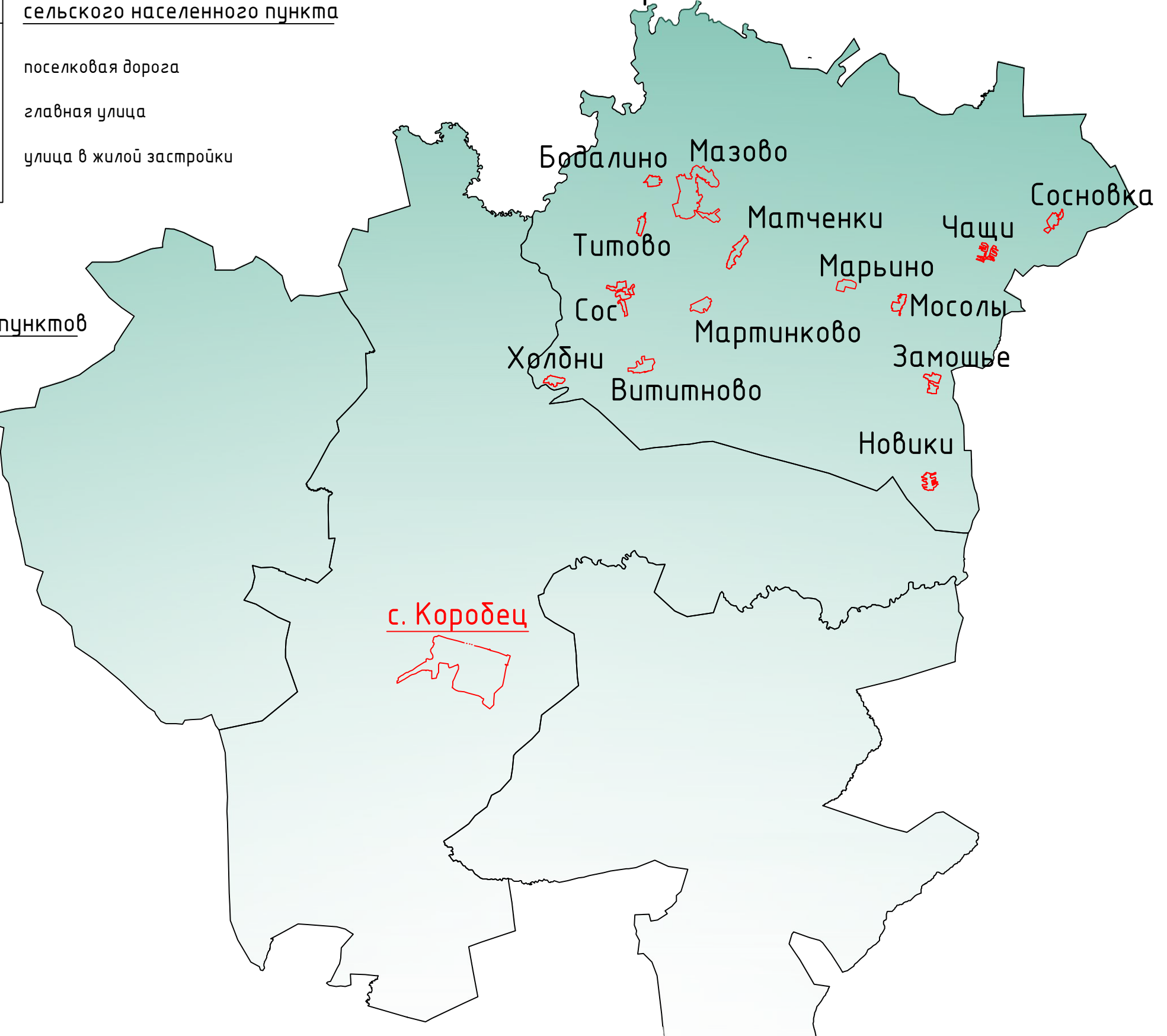


# ПРАВИЛА ЗЕМЛЕПОЛЬЗОВАНИЯ И ЗАСТРОЙКИ КОРОБЕЦКОГО СЕЛЬСКОГО ПОСЕЛЕНИЯ ЕЛЬНИНСКОГО РАЙОНА СМОЛЕНСКОЙ ОБЛАСТИ

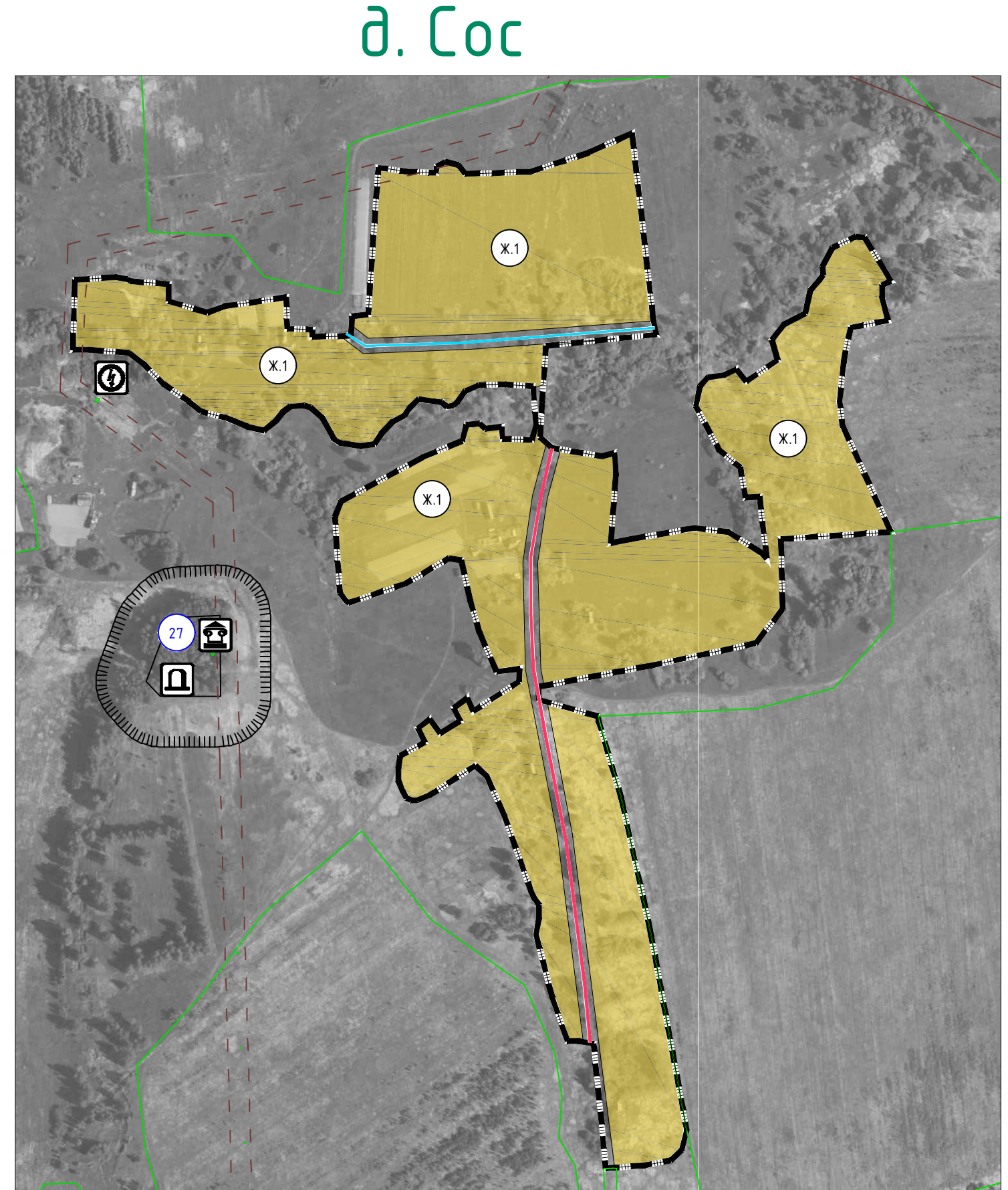
Карта градостроительного зонирования. М 1:5000.



## Схема расположения населенных пунктов на территории Коробецкого сельского поселения (ранее Мазовское) Ельнинского района Смоленской области



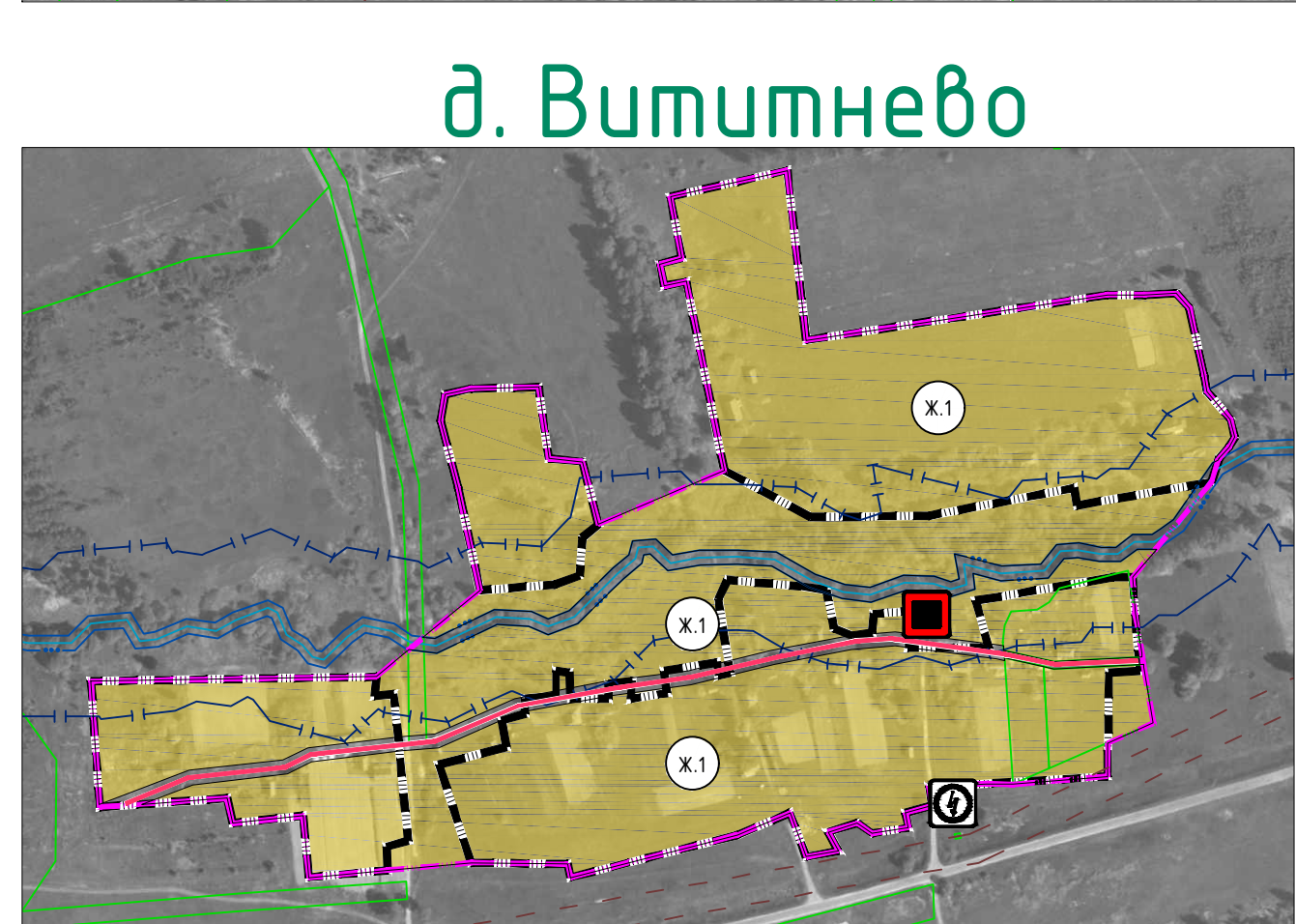
д. Мазово



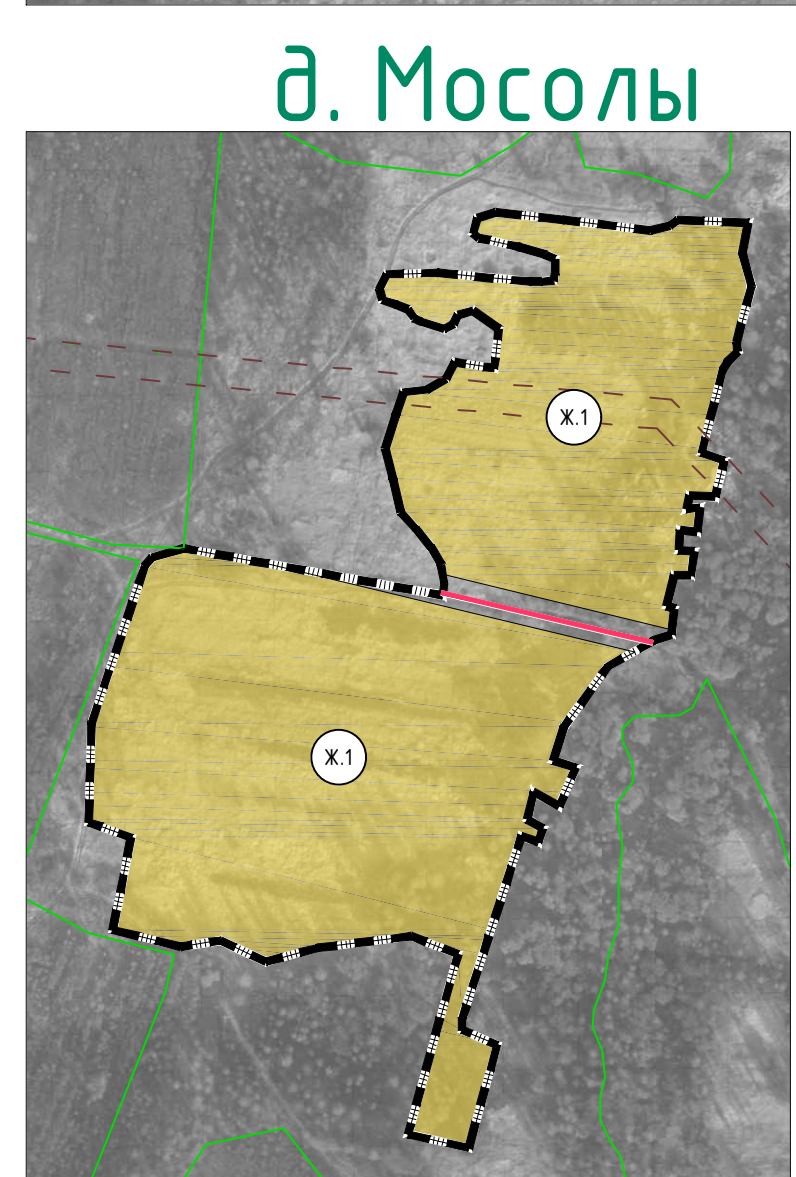
д. Сос



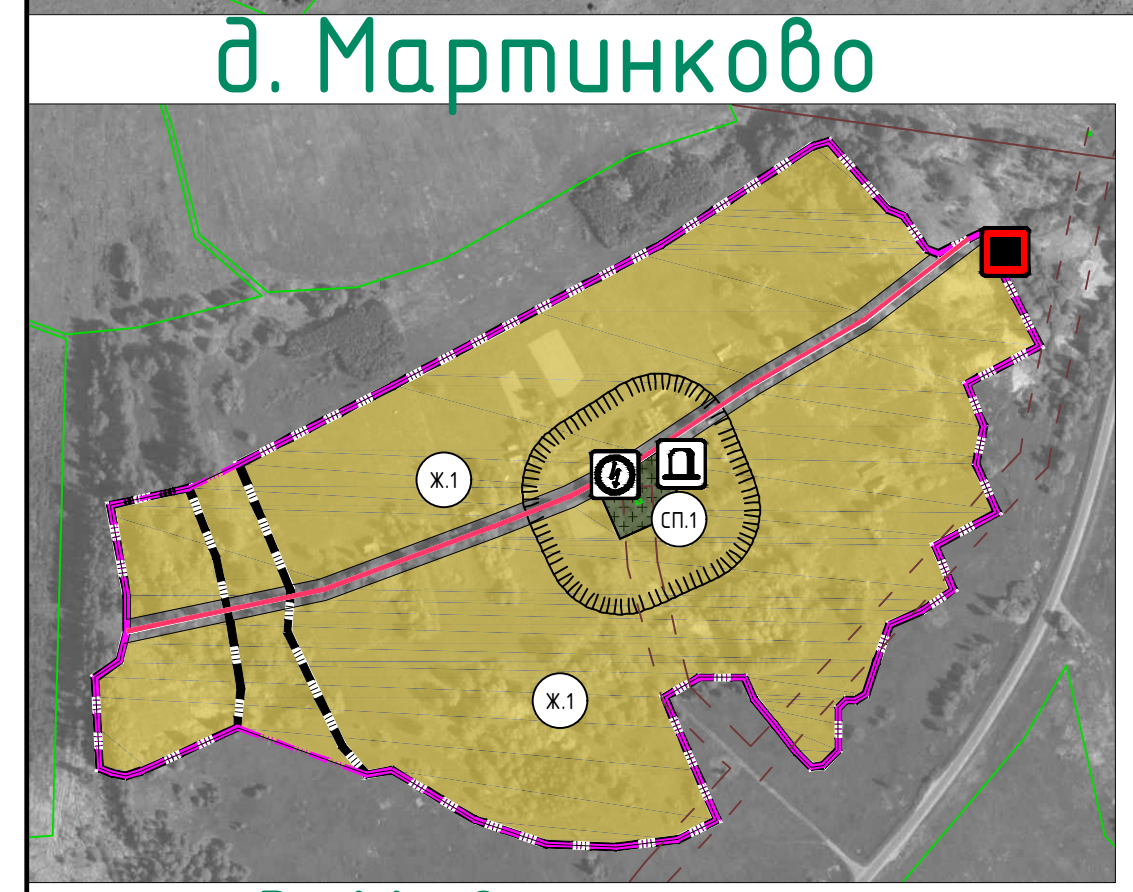
д. Матченки



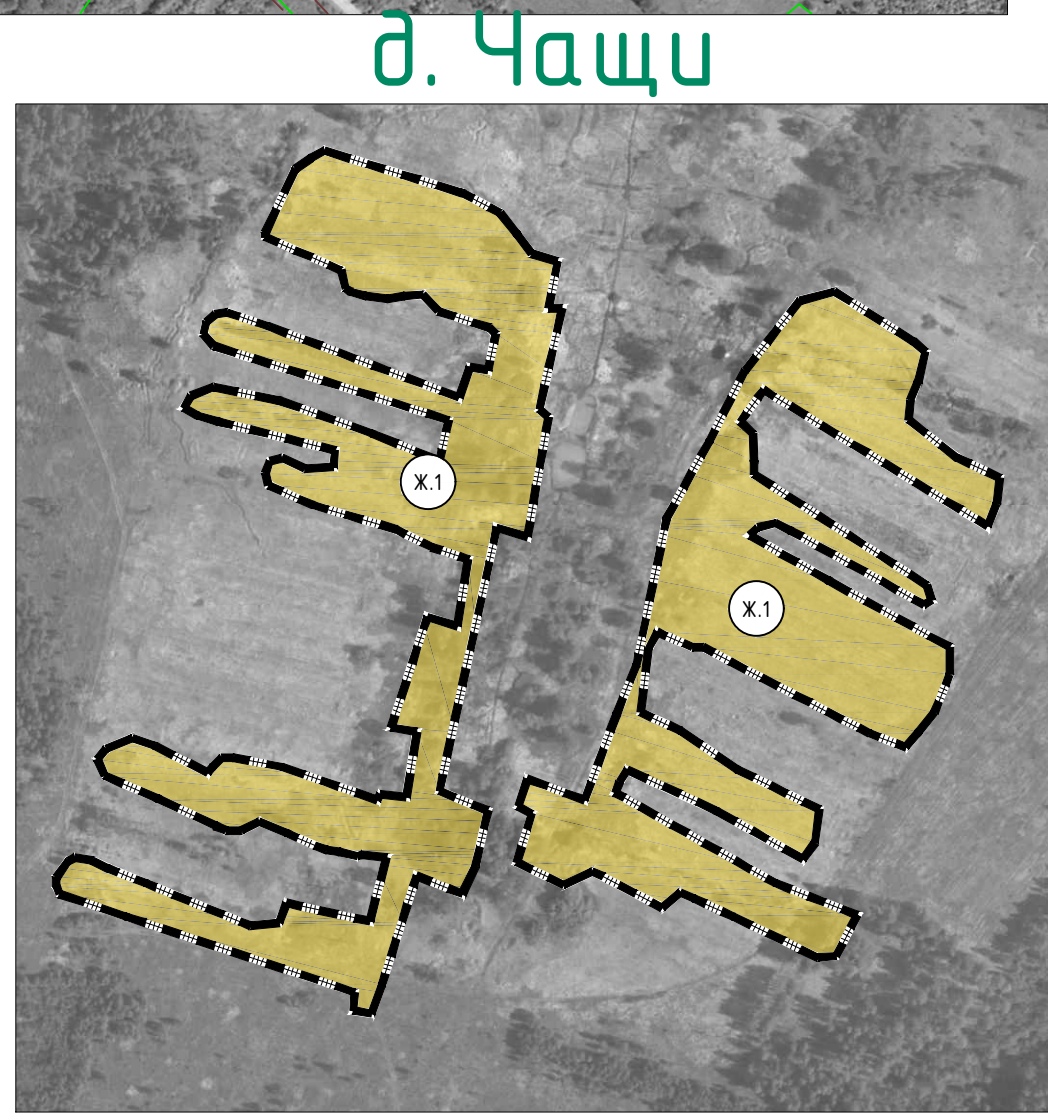
д. Витутнево



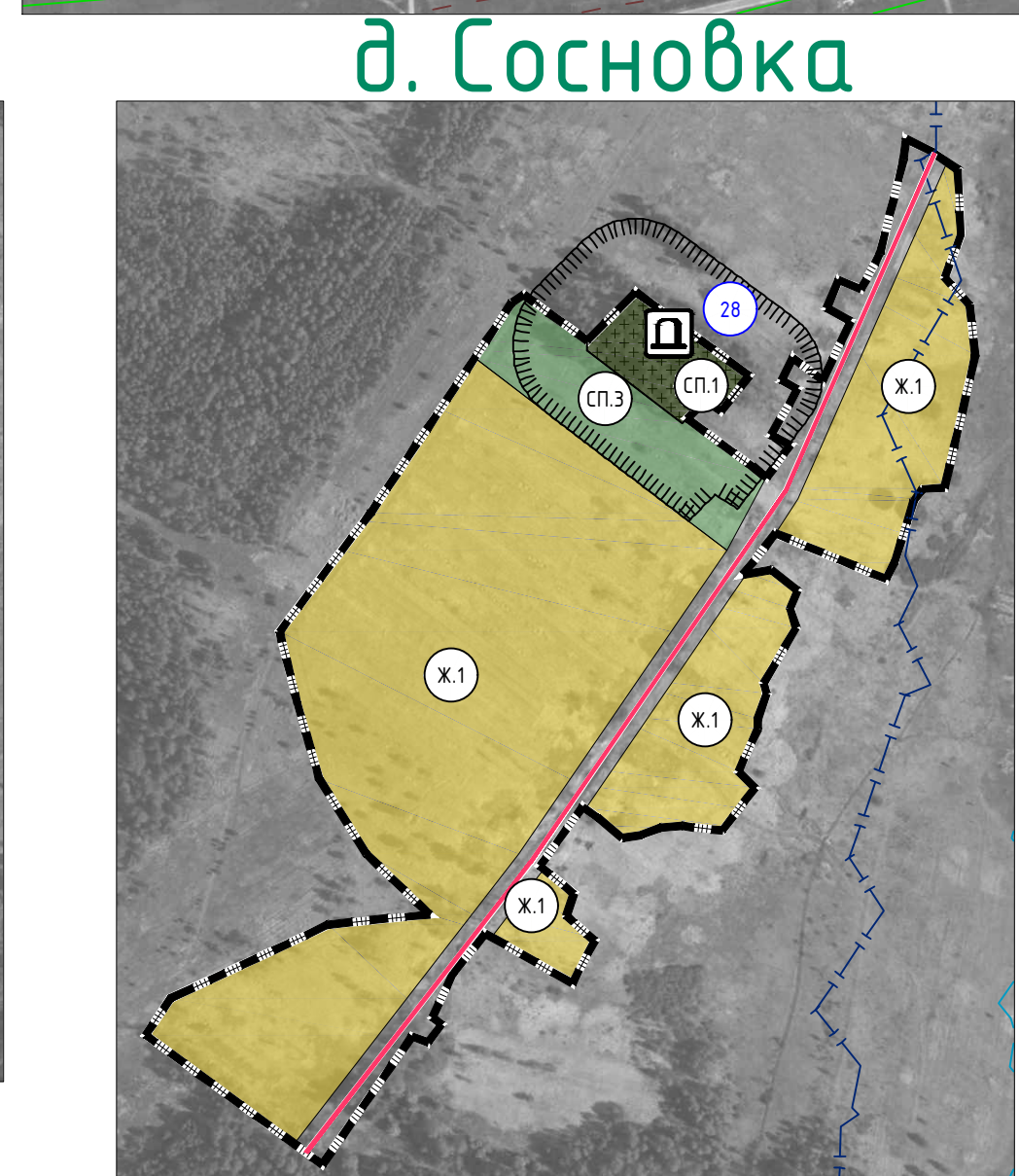
д. Мосолы



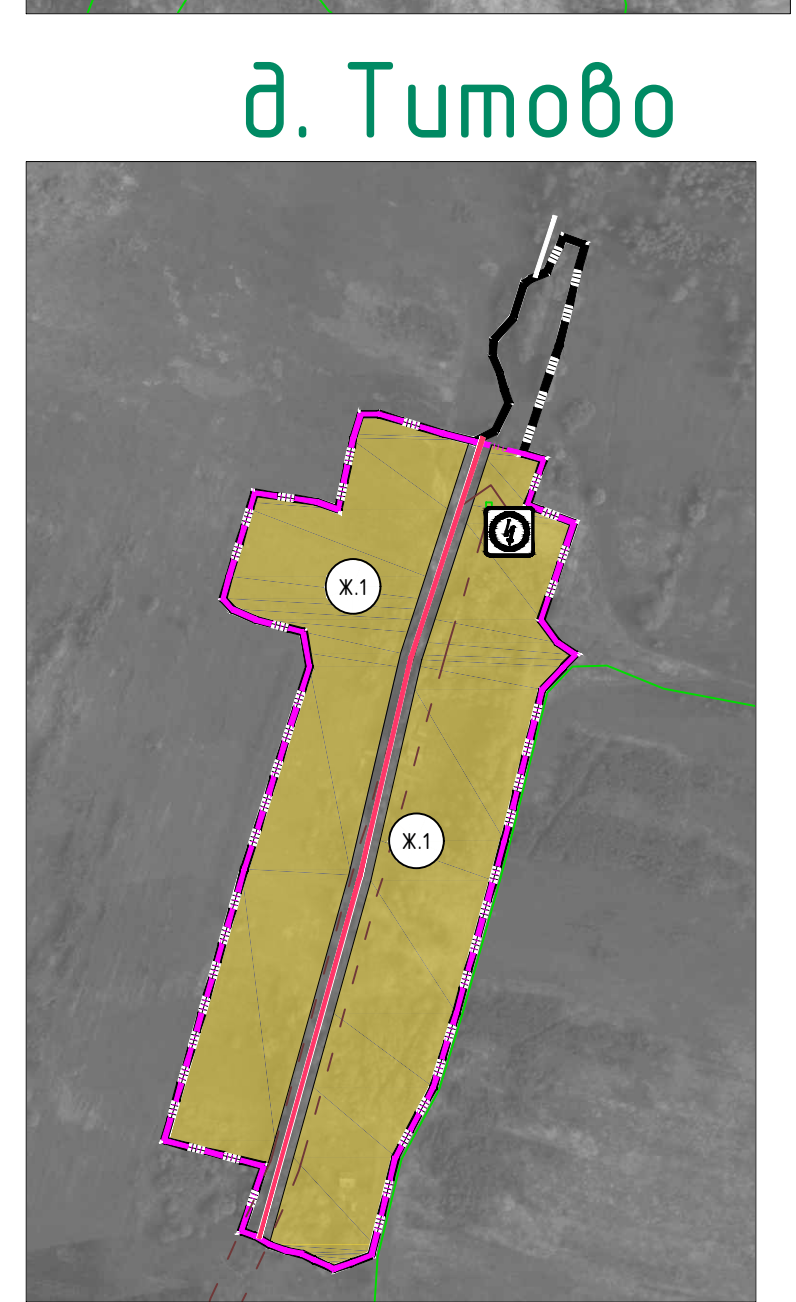
д. Мартинково



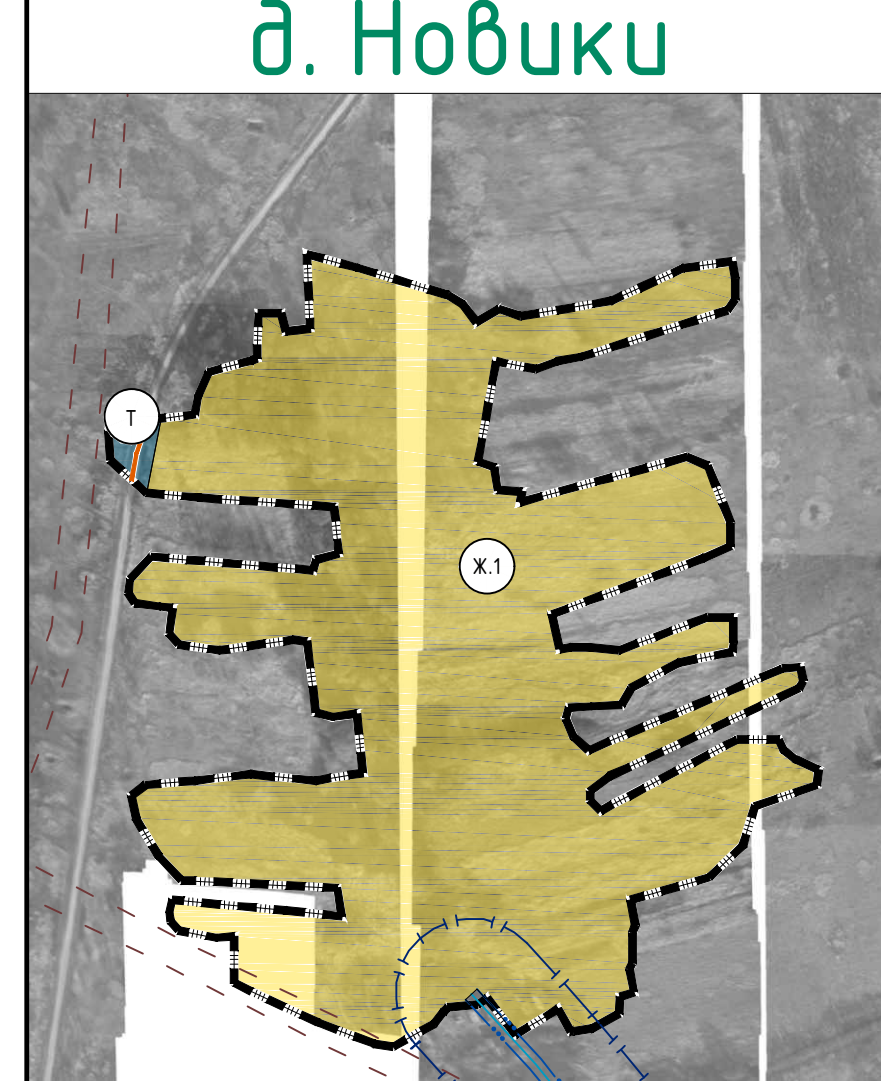
д. Чащи



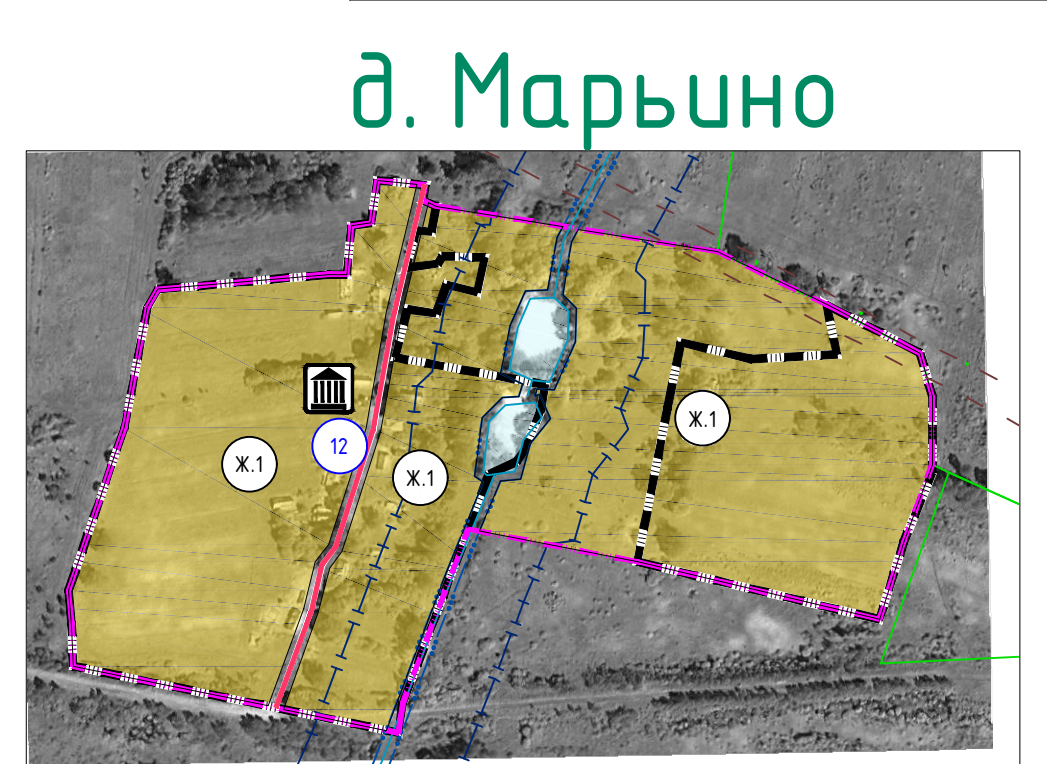
д. Сосновка



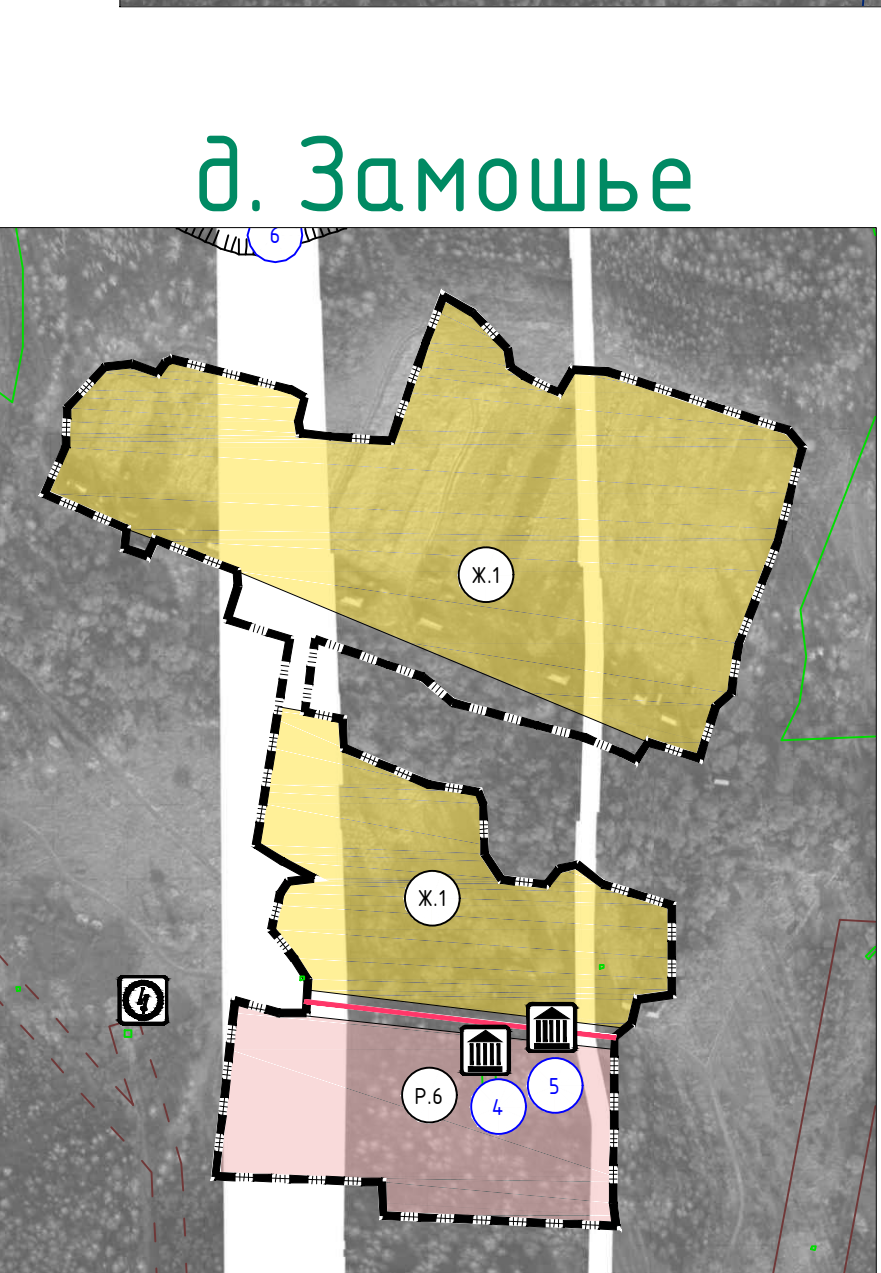
д. Тимово



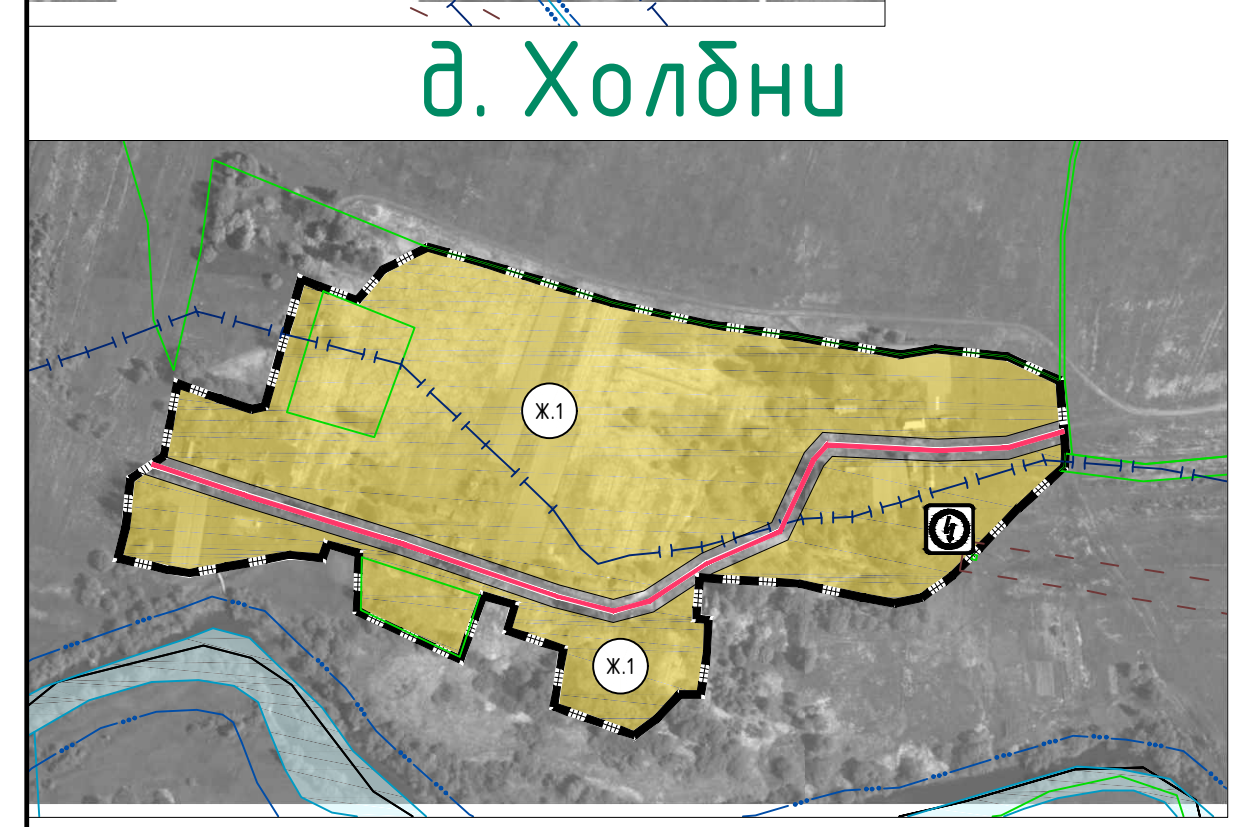
д. Новики



д. Марьино



д. Замошье



д. Холбни



д. Бодалино

### Условные обозначения

сущ.	проект.	Границы
		граница субъекта Российской Федерации
		граница муниципального района / граница городского поселения
		граница сельского поселения / граница населенного пункта
		<b>Жилые зоны</b> X.1 - зона застройки индивидуальными жилыми домами X.2 - зона застройки малоэтажными жилыми домами (до 4 этажей, включая мансардный)
		СОА - зона смешанной и общественно-деловой застройки
		<b>Общественно-деловые зоны</b> O.1 - многофункциональная общественно-деловая зона O.2 - зона специализированной общественной застройки
		<b>Производственные зоны, зоны инженерной и транспортной инфраструктуры</b> P.1 - производственная зона И - зона инженерной инфраструктуры Т - зона транспортной инфраструктуры
		<b>Зоны сельскохозяйственного использования</b> SX.1 - зона сельскохозяйственных угодий SX.2 - зона садоводческих, огороднических или дачных некоммерческих объединений граждан SX.3 - производственная зона сельскохозяйственных предприятий
		<b>Зоны рекреационного назначения</b> P.2 - зона отдыха P.6 - иные рекреационные зоны
		<b>Зоны специального назначения</b> СП.1 - зона кладбищ СП.3 - зона озелененных территорий специального назначения
		<b>Объекты образования и науки</b> дошкольная образовательная организация общеобразовательная организация
		<b>Объекты культуры и искусства</b> объект культурно-просветительного назначения объект культурно-досугового (клубного) типа
		<b>Объекты физической культуры и массового спорта</b> спортивное сооружение
		<b>Объекты здравоохранения</b> обособленное структурное подразделение медицинской организации, оказывающей первичную медико-санитарную помощь
		<b>Объекты социального обслуживания</b> стационарные организации социального обслуживания
		<b>Объекты отдыха и туризма</b> объекты физкультурно-досугового назначения и активного отдыха
		<b>Прочие объекты обслуживания</b> административное здание объект религиозной организации (объединения) объекты торговли, общественного питания
		<b>Предприятия и объекты сельского и лесного хозяйства, рыболовства и рыбоводства</b> предприятие растениеводства предприятие по разведению молочного крупного рогатого скота, производству сырого молока предприятие пчеловодства предприятие по разведению прочих животных
		<b>Прочие объекты, связанные с производственной деятельностью</b> объект, связанный с производственной деятельностью
		<b>Объекты утилизации, обезвреживания, размещения отходов производства и потребления</b> объект утилизации, уничтожения биологических отходов
		<b>Железнодорожные пути</b> железнодорожный путь общего пользования
		<b>Объекты железнодорожного транспорта</b> остановочный пассажирский железнодорожный пункт

сущ.	проект.	Искусственные дорожные сооружения
		мостовые сооружения
		<b>Электрические подстанции</b> электрическая подстанция 35 кВ трансформаторная подстанция (ТП)
		<b>Объекты добычи и транспортировки газа</b> пункт регулирования газа (ПРГ)
		<b>Объекты водоснабжения</b> водонапорная башня артезианская скважина
		<b>Объекты связи</b> объекты почтовой связи телевизионный ретранслятор наземная станция (радиосвязи) базовая станция
		<b>Объекты единой государственной системы предупреждения и ликвидации чрезвычайных ситуаций</b> аварийно-спасательные службы и (или) аварийно-спасательные формирования
		<b>Места погребения</b> кладбище воинское кладбище, военное мемориальное кладбище
		<b>Гидротехнические сооружения</b> водоподпорные и водонапорные гидротехнические сооружения
		<b>Объекты культурного наследия (ОКН)</b> памятник ансамбль дополнительное место номер ОКН согласно Том 3
		<b>Особо охраняемые природные территории</b> памятник природы памятник природы <b>Зоны охраны объектов культурного наследия (памятников истории и культуры) народов Российской Федерации</b> защитная зона объекта культурного наследия
		<b>Границы территорий объектов культурного наследия</b> зона территории объекта культурного наследия
		<b>Границы зон с особыми условиями использования территорий</b> санитарно-защитная зона предприятий, сооружений и иных объектов охранная зона инженерных коммуникаций охранная зона, рекомендуемая к внесению в ЕГРН

сущ.	проект.	
		санитарно-защитные зоны от скотомогильников
		защитная зона
		береговая полоса
		первый пояс зоны санитарной охраны источника водоснабжения
		<b>Поверхностные водные объекты</b> водоток (река, ручей, канал) водоем (озеро, пруд, обводненный карьер, водохранилище) болото
		границы земельных участков, стоящих на учете в ГКН
		территория двойного учета

Примечание:  
 1. Данная карта выполнена с точностью 1:2000.  
 2. Информация от Департамента Смоленской области по культуре и туризму нанесена в соответствии с запросом иск. №690/18 от 23.08.2018 г.  
 3. Согласно статье 34.1 Федерального закона от 25.06.2002 №73-ФЗ (в редакции от 31.10.2016 года) застроенные территории не учитываются для объектов археологического наследия, некрополей, захоронений, расположенных в границах некрополей, производственных объектов, а также памятников и ансамблей, расположенных в границах застроенных территорий.  
 4. Определены границы зон второго и третьего поясов ЗОУ по данным источников водоснабжения для различных гидрогеологических условий, производится в соответствии с методикой гидрогеологических расчетов.  
 5. В виду отсутствия точной графической информации о недропользовании, скотомогильниках, водоемах объекты отображены на схеме условными знаками и расположены в соответствии с описаниями в проектных документах исходных данных. СЗЗ от них отображены ориентировочно, необходимо произвести лабораторные исследования почвы на наличие спор возбудителей.  
 6. Улично-дорожная сеть сельских населенных пунктов дана на карте градостроительного зонирования.  
 7. Дачный участок показан под выделением от общего парка.