

ПРАВИЛА ЗЕМЛЕПОЛЬЗОВАНИЯ И ЗАСТРОЙКИ КОРОБЕЦКОГО СЕЛЬСКОГО ПОСЕЛЕНИЯ ЕЛЬНИНСКОГО РАЙОНА СМОЛЕНСКОЙ ОБЛАСТИ

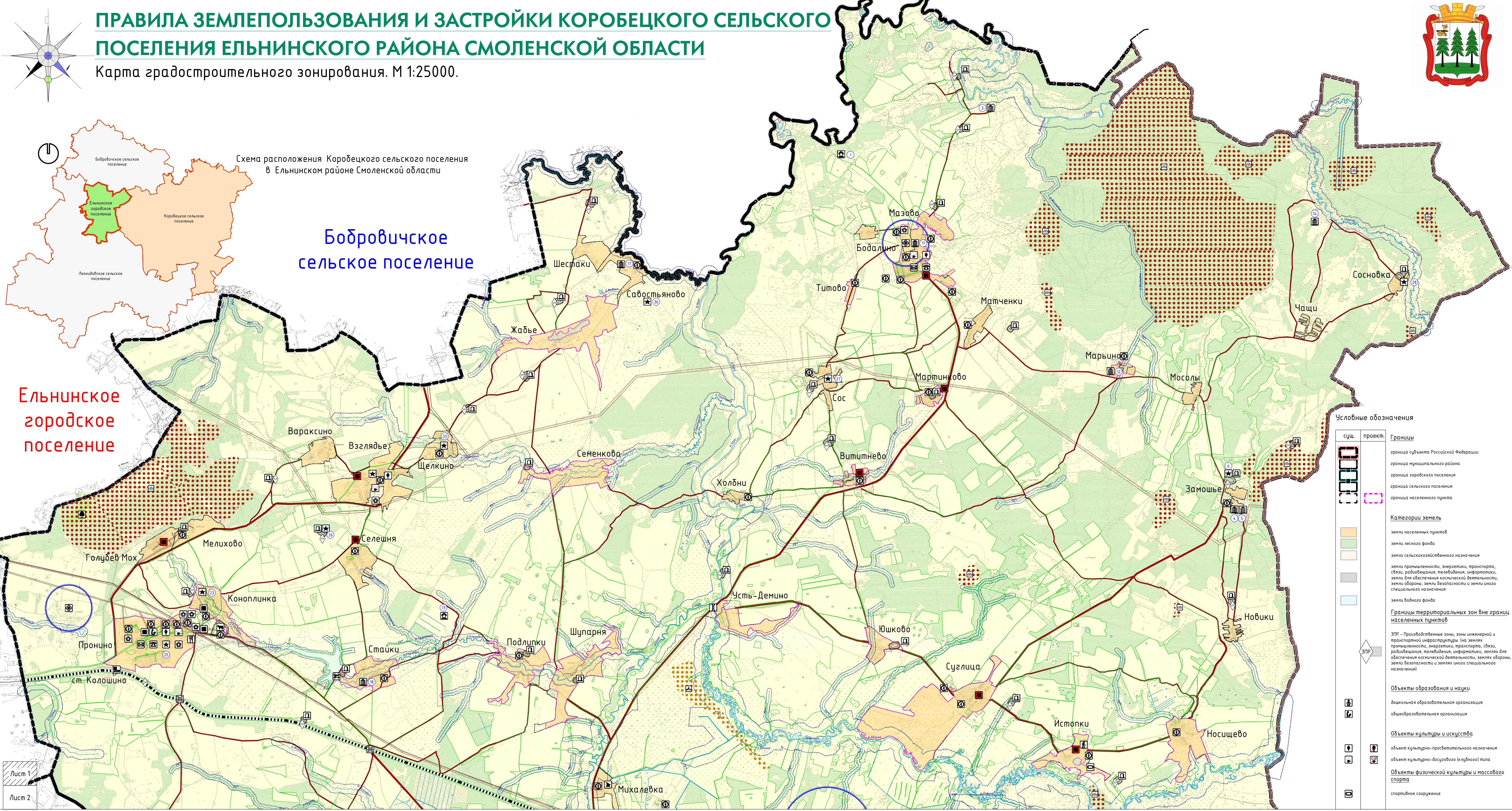
Карта градостроительного зонирования. М 1:25000.



Схема расположения Коробецкого сельского поселения в Ельнинском районе Смоленской области

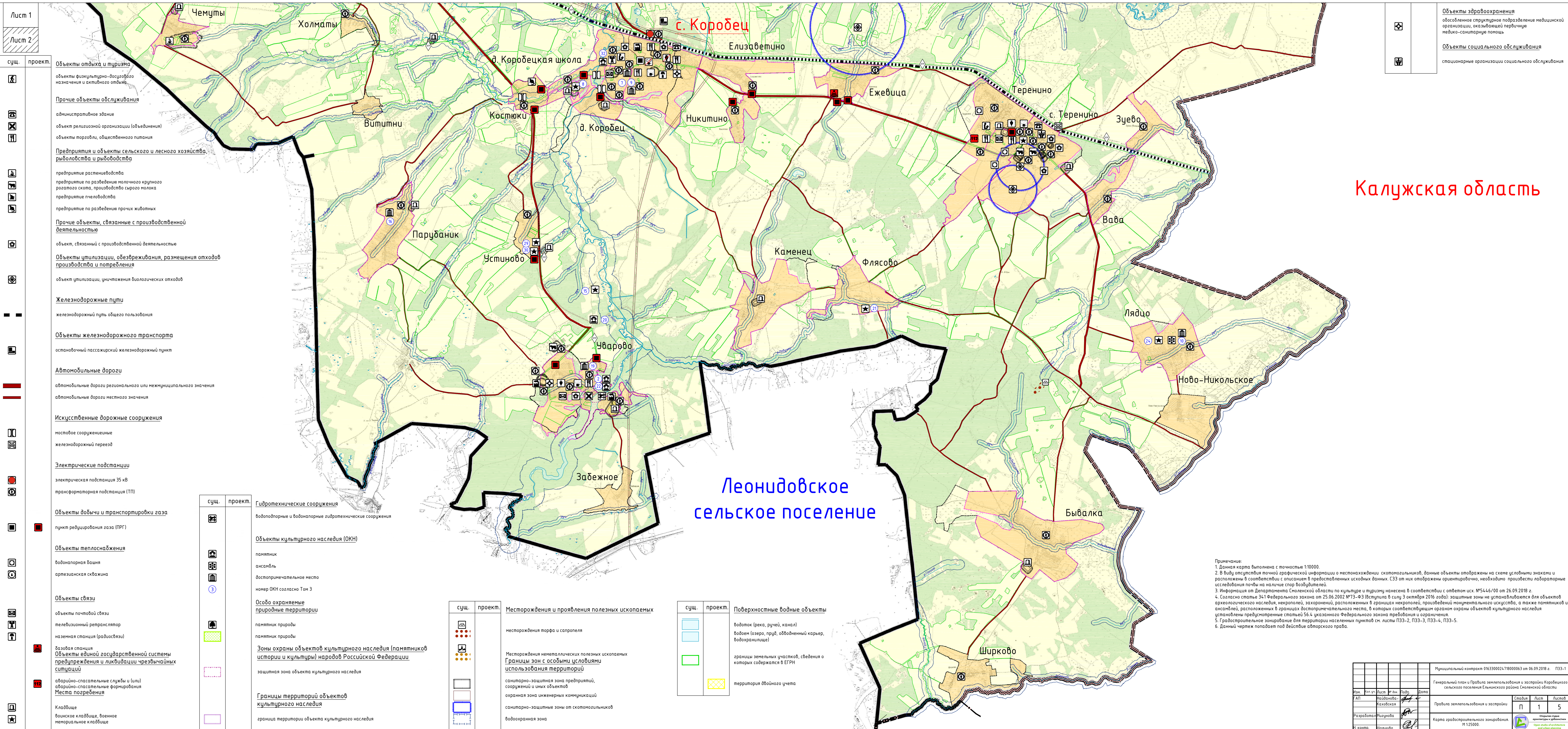
Бобровицкое сельское поселение

Ельнинское городское поселение



Условные обозначения

сущ.	проект	Границы
		границы субъекта Российской Федерации
		границы муниципального района
		границы городского поселения
		границы сельского поселения
		границы населенного пункта
Категории земель		
		земли населенных пунктов
		земли лесного фонда
		земли сельскохозяйственного назначения
		земли промышленности, энергетики, транспорта, связи, радиотелевизионной, кабельной телекоммуникационной, информационных технологий, жилищно-коммунального хозяйства, объектов культурного наследия, обороны, земель оборонно-защитного назначения
		земли водного фонда
Границы территориальных зон вне границ населенных пунктов		
		ЗПР - Производственные зоны, зоны инженерной и транспортной инфраструктуры, зоны размещения объектов складского назначения, зоны для размещения объектов складского назначения, зоны размещения объектов складского назначения, зоны размещения объектов складского назначения
		Объекты образования и науки
		дошкольные образовательные организации, общеобразовательные организации
		Объекты культуры и искусства
		объект культурно-просветительного назначения, объект культурно-просветительного назначения
		Объекты физической культуры и массового спорта
		спортивные сооружения
		Объекты здравоохранения
		обеспечение структурное подразделение медицинской организации, лечебно-диагностический центр, медико-санитарная помощь
		Объекты социального обслуживания
		стационарные организации социального обслуживания



Калужская область

Леонидовское сельское поселение

Лист 1
Лист 2

сущ.	проект	Объекты отдыха и туризма
		объекты физкультурно-спортивного назначения и оздоровительного отдыха
Прочие объекты обслуживания		
		административные здания
		объекты религиозной организации (объекты)
		объекты парковки, общественного транспорта
Предприятия и объекты сельского и лесного хозяйства, рыболовства и рыбозаготовки		
		предприятия растениеводства
		предприятия по разведению молочно-крупного рогатого скота, прирощению скота на фермах
		предприятия птицеводства
		предприятия по разведению прочих животных
Прочие объекты, связанные с производственной деятельностью		
		объекты, связанные с производственной деятельностью
Объекты утилизации, обезвреживания, размещения отходов производства и потребления		
		объекты утилизации, размещения биологических отходов
Железнодорожные пути		
		железнодорожный путь общего пользования
Объекты железнодорожного транспорта		
		остановочный пассажирский железнодорожный пункт
Автомобильные дороги		
		автомобильные дороги регионального или межмуниципального значения
		автомобильные дороги местного значения
Искусственные дорожные сооружения		
		настилы, сооружения на железной дороге
Электрические подстанции		
		электрическая подстанция 35 кВ
		трансформаторная подстанция (ТП)
Объекты добычи и транспортировки газа		
		пункт регулирования газа (ПРГ)
Объекты теплоснабжения		
		вагонная вахта
		определенная обстановка
Объекты связи		
		объекты почтовой связи
		телевизионная ретранслятор
		наземная станция (радиостанция)
Вахтовые станции		
		Объекты единой государственной системы предупреждения и ликвидации чрезвычайных ситуаций
		аэриально-спасательные службы (АСС) авиационно-спасательная формирования
		Места погребения
		Кладбища
		вагонные кладбища, вагонные мемориальные кладбища

сущ.	проект	Гидротехнические сооружения
		водопольные и водонапорные гидротехнические сооружения
Объекты культурного наследия (ОКН)		
		памятник
		ансамбль
		дополнительное место
		номер ОКН согласно Топ 3
Особо охраняемые природные территории		
		памятник природы
		заповедник
		Зоны охраны объектов культурного наследия (памятников истории и культуры) народов Российской Федерации
		защитная зона объекта культурного наследия
Границы территорий объектов культурного наследия		
		границы территории объекта культурного наследия

сущ.	проект	Месторождения и проявления полезных ископаемых
		месторождения торфа и сарепала
Месторождения неметаллических полезных ископаемых		
		Границы зон с особыми условиями использования территорий
		санитарно-защитная зона предприятий, сооружений и иных объектов
		санитарная зона зон санитарной охраны
		санитарно-защитные зоны объектов складского назначения
		дополнительная зона

сущ.	проект	Поверхностные водные объекты
		водоток (канал, ручей, канал)
		водоем (озеро, пруд, обводненный карьер, водохранилище)
		границы земельных участков, сведения о которых содержатся в ЕГРН
		территория водного учета

Примечание:
 1. Данные карты выполнены с точностью 1:25000.
 2. В связи с отсутствием полной информации о местонахождении объектов, данные объекты отображены на схеме условными знаками и расположены в соответствии с информацией предоставленной владельцами. СЗЗ от них отображены ориентировочно, необходимо присутствие лабораторных исследований почвы на наличие свинца и кадмия.
 3. Информация от Департамента Смоленской области по культуре и туризму внесена в соответствии с объектом их МР 446/00 от 26.09.2008 г.
 4. Согласно статье 241 Федерального закона от 25.06.2002 №73-ФЗ (в редакции от 31 октября 2008 года) защитные зоны не устанавливаются для объектов археологического наследия, находящихся, за исключением, указанных в 4-й статье Федерального закона, в границах населенных пунктов и объектов культурного наследия.
 5. Границы территории зонирования для территории населенных пунктов см. листы ПЗЗ-2, ПЗЗ-3, ПЗЗ-4, ПЗЗ-5.
 6. Данные черные полосы под действием оптического прибора.

Исполнительный контроль 0832032021800003 от 06.01.2018 г. ПЗЗ-1	Генеральный план и Правила землепользования и застройки Коробецкого сельского поселения Ельнинского района Смоленской области
Исполнительный контроль 0832032021800003 от 06.01.2018 г. ПЗЗ-1	Правила землепользования и застройки
Исполнительный контроль 0832032021800003 от 06.01.2018 г. ПЗЗ-1	Карта градостроительного зонирования