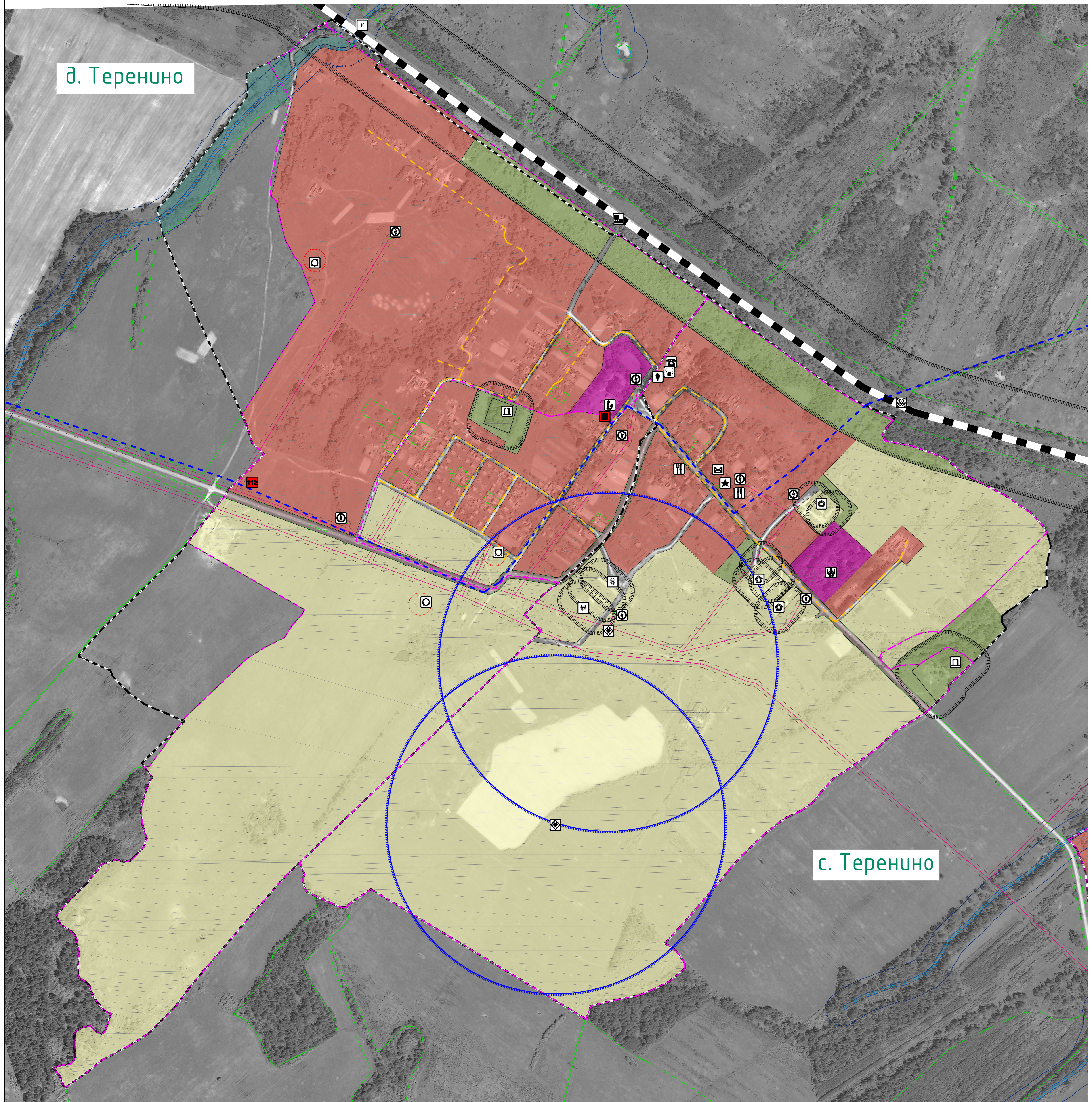


ГЕНЕРАЛЬНЫЙ ПЛАН КОРОБЕЦКОГО СЕЛЬСКОГО ПОСЕЛЕНИЯ ЕЛЬНИНСКОГО РАЙОНА СМОЛЕНСКОЙ ОБЛАСТИ

Карта функциональных зон поселения . М 1:5000.

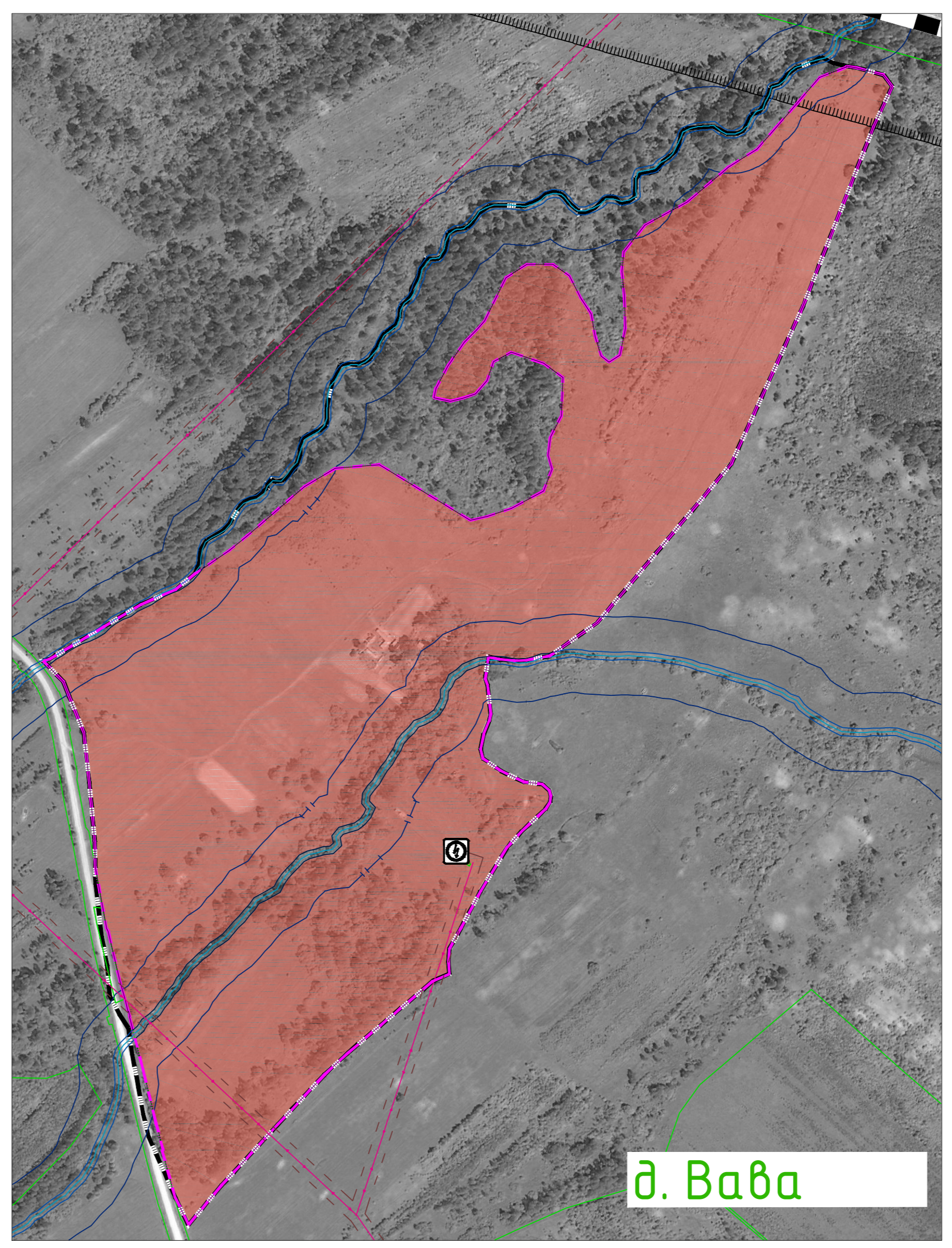
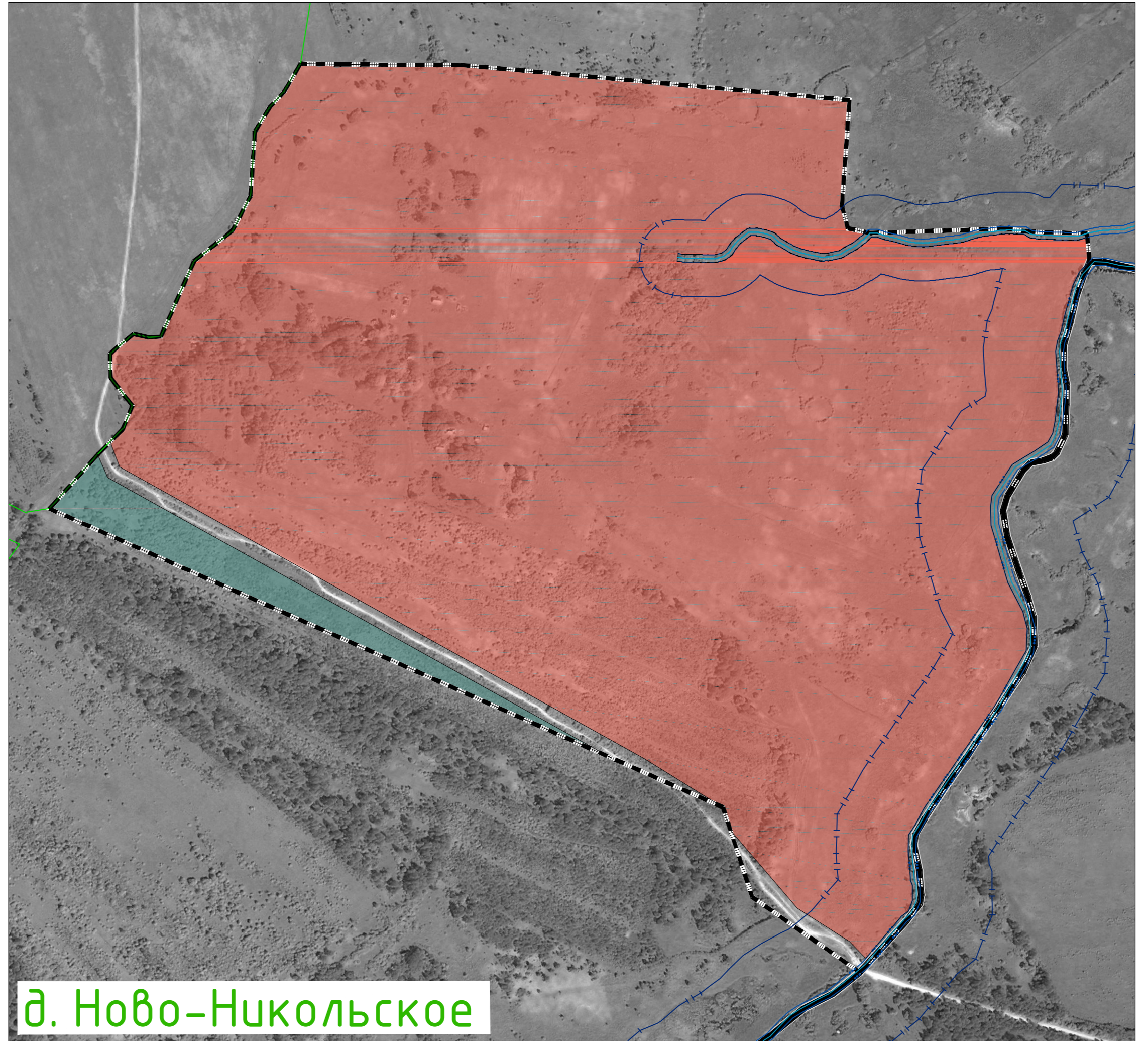
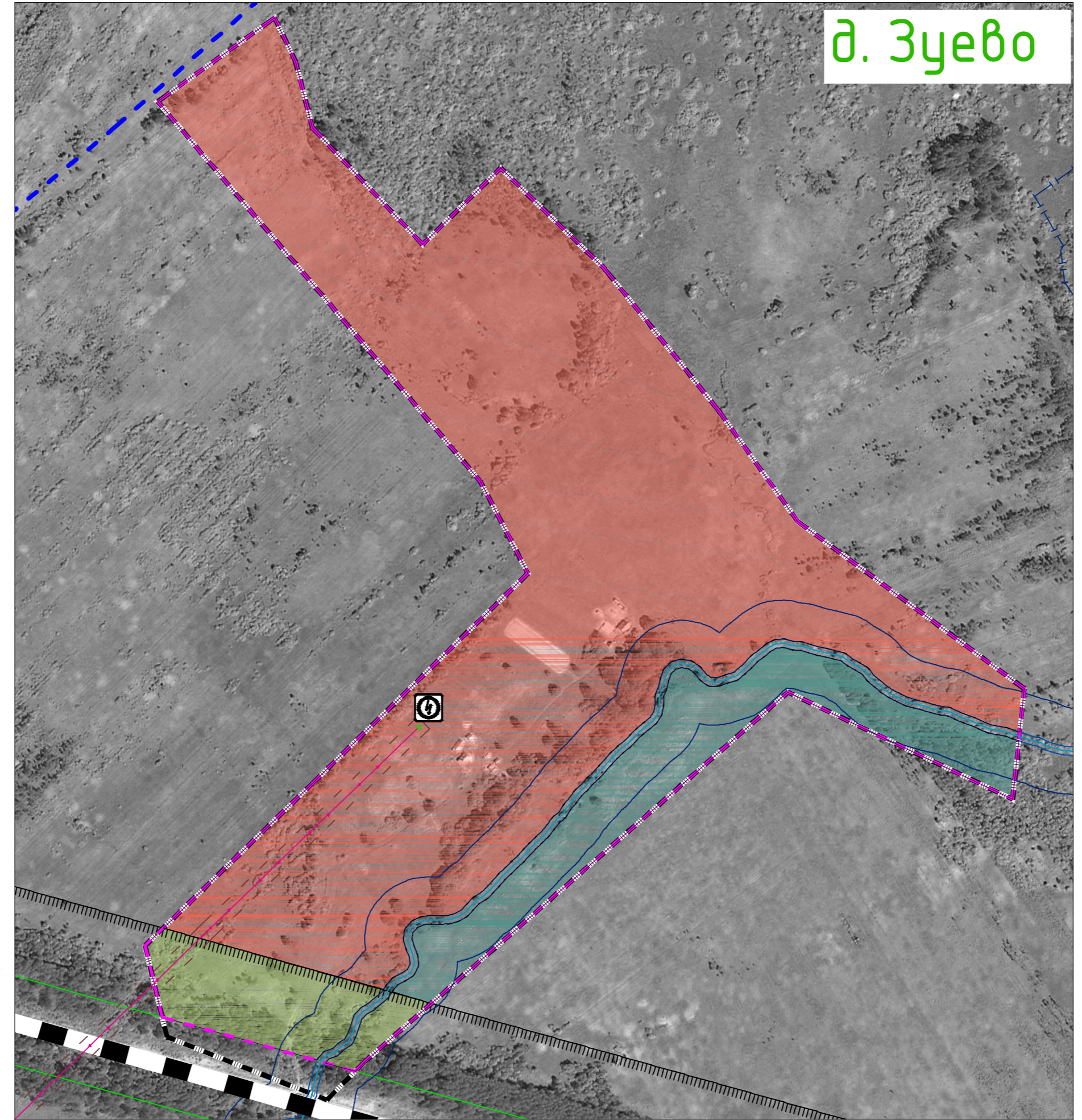
Схема расположения населенных пунктов на территории Коробецкого сельского поселения (ранее Тернинское) Ельнинского района Смоленской области



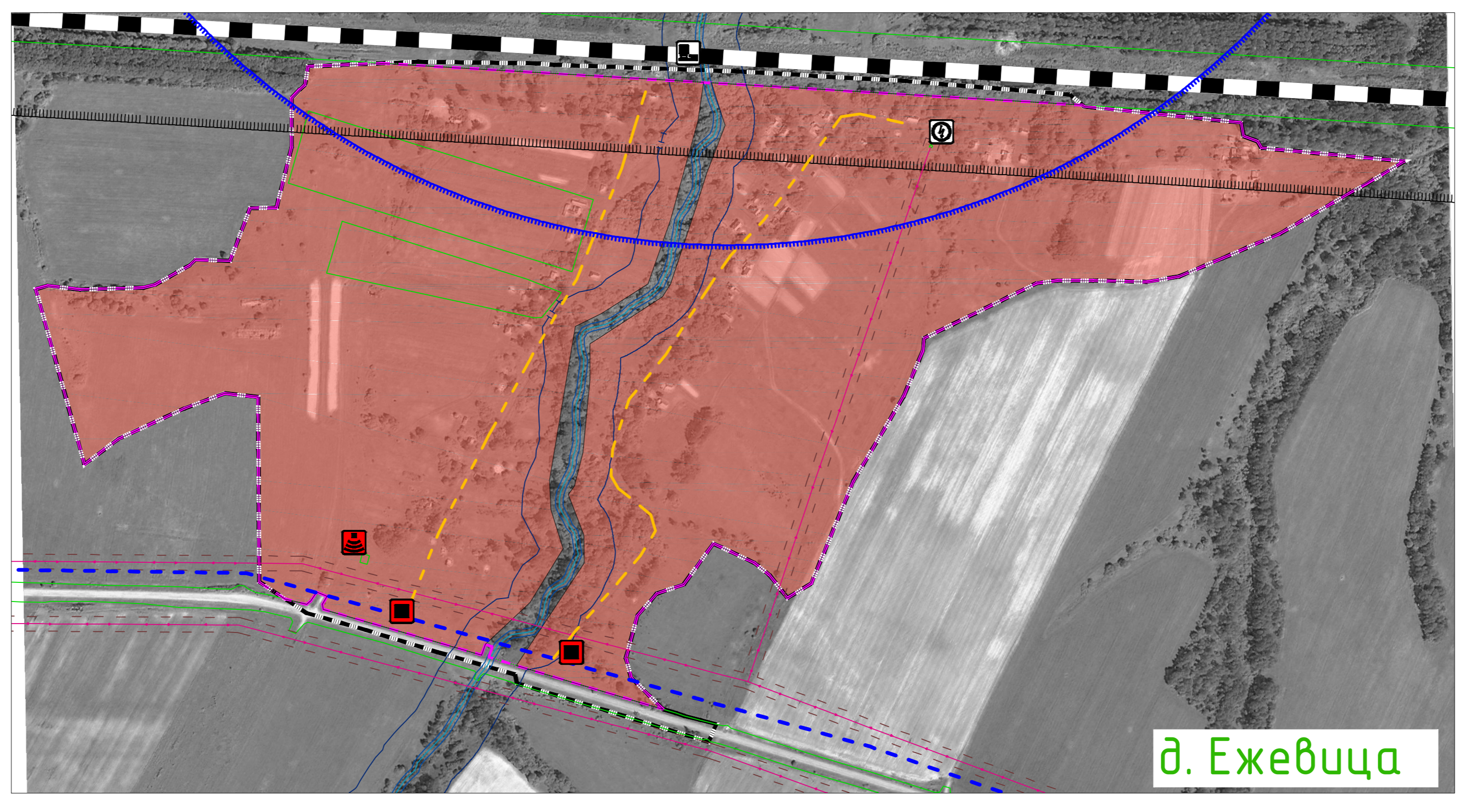
д. Теренино

д. Зуево

д. Ново-Никольское



д. Вава



д. Езевица

сущ.	проект.	Электрические подстанции
		электрическая подстанция 35 кВ
		трансформаторная подстанция (ТП)
		линии электропередачи 10 кВ
		линии электропередачи 35 кВ
		линии электропередачи 10 кВ
		Объекты добычи и транспортировки газа
		пункт регулирования газа (ПРГ)
		Распределительные трубопроводы для транспортировки газа
		газопровод распределительный высокого давления
		газопровод распределительный низкого давления
		Объекты водоснабжения
		артезианская скважина
		артезианская вышка
		Объекты связи
		объекты почтовой связи
		телевизионный ретранслятор
		наземная станция (радиосвязь)
		базовая станция
		Объекты единой государственной системы предупреждения и ликвидации чрезвычайных ситуаций
		аварийно-спасательные службы и (или) аварийно-спасательные формирования
		Места погребения
		кладбище
		военное кладбище, военное мемориальное кладбище
		Гидротехнические сооружения
		вадопониры и водонапорные гидротехнические сооружения
		Объекты культурного наследия (ОКН)
		памятник
		ансамбль
		доисторическое место
		номер ОКН согласно Тп 3
		Особо охраняемые природные территории
		памятник природы
		памятник природы
		Зоны охраны объектов культурного наследия (памятников истории и культуры) народов Российской Федерации
		защитная зона объекта культурного наследия
		Границы территорий объектов культурного наследия
		граница территории объекта культурного наследия
		Границы зон с особыми условиями использования территорий
		санитарно-защитная зона предприятий, сооружений и иных объектов

сущ.	проект.	Границы
		граница субъекта Российской Федерации
		граница муниципального района
		граница городского поселения
		граница сельского поселения
		граница населенного пункта
		Границы функциональных зон
		жилые зоны
		общественно-деловые зоны
		зона смешанной и общественно-деловой застройки
		производственные зоны, зоны инженерной и транспортной инфраструктуры
		зоны сельскохозяйственного использования
		зоны рекреационного назначения
		зоны специального назначения
		Объекты образования и науки
		дошкольная образовательная организация
		общеобразовательная организация
		Объекты культуры и искусства
		объект культурно-просветительного назначения
		объект культурно-досуговой (клубной) типа
		Объекты физической культуры и массового спорта
		спортивное сооружение
		Объекты здравоохранения
		обслуживающее структурное подразделение медицинской организации, оказывающее первичные медико-санитарные помощи
		Объекты социального обслуживания
		стационарные организации социального обслуживания
		Объекты отдыха и туризма
		объекты физкультурно-досугового назначения и активного отдыха
		Прочие объекты обслуживания
		административные здания
		объект религиозной организации (объединения)
		объекты торговли, общественного питания
		Предприятия и объекты сельского и лесного хозяйства, рыболовства и рыбодобывания
		предприятие растениеводства
		предприятие по разведению молочного крупного рогатого скота, свиноводство сырного молока
		предприятие пчеловодства
		предприятие по разведению прочих животных
		Прочие объекты, связанные с производственной деятельностью
		объект, связанный с производственной деятельностью
		Объекты утилизации, обезвреживания, размещения отходов производства и потребления
		объект утилизации, уничтожения биологических отходов
		Железнодорожные пути
		железнодорожный путь общего пользования
		Объекты железнодорожного транспорта
		станционный пассажирский железнодорожный пункт
		Искусственные дорожные сооружения
		настоевое сооружение

сущ.	проект.	Условные обозначения
		охранная зона инженерных коммуникаций
		охранная зона, рекомендуемая к внесению в ЕГРН
		санитарно-защитные зоны от скотомогильников
		водоохранная зона
		веревочная полоса
		первый пояс зоны санитарной охраны источника водоснабжения
		Поверхностные водные объекты
		водоток (река, ручей, канал)
		водоем (озеро, пруд, искусственный карьер, водохранилище)
		болото
		границы земельных участков, стоящих на учете в ГРН
		территория двойного учета

Примечание:
1. Данные карты выполнены с точностью 1:2000.
2. Информация из Департамента Смоленской области по культуре и туризму внесена в соответствии с запросом изд. №9/18 от 23.08.2018 г.
3. Согласно статье 341 Федерального закона от 28.06.2002 №73-ФЗ (Вступила в силу 1 сентября 2016 года) защитные зоны не устанавливаются для объектов археологического наследия, находящихся в охранной, расположенной в границах населенной территории муниципального округа, а также памятников и ансамблей, расположенных в границах исторического места. В случаях соответствия данным условиям объектам археологического наследия устанавливаются защитные зоны с учетом 56.4 Федерального закона, в отношении и содержания:
4. Определение границ зон водного и пресного водоемов 300 метров от границы водоема для различных инженерных сетей производится в соответствии с методикой инженерно-геологических изысканий.
5. В виду отсутствия точной развешенной информации и местонахождения скотомогильников, данные объекты отображены на схеме условными знаками и расположены в соответствии с ориентиром в направлении истовых земель. СЗ от них отображены ориентирными, но не являются объектами охраны. При этом, информация о местонахождении скотомогильников, полученных из архивных источников, отображена на схеме в виде выделенной территории инженерных сетей указывается при разработке проектной документации.
6. Существующие сети инженерных СЗ, АВ и др. объектов Принадлежности в составе ППТ и ПТ, должны применяться на территории общего пользования. Проектируемые сети инженерных СЗ, АВ и др. объектов в составе ППТ и ПТ и должны быть размещены в границах защитно-охранной зоны населенного пункта.
7. Условно-охранная зона сельских населенных пунктов дана на основе аэрофотоснимков за 2018 год.
8. Данные чертежи подготовлены под ближайшим обследованием.

Информационный код проекта: 016330002478000063 от 06.09.2018 г.		Лист	5
Генеральный план		Лист	3/1
Генеральный план и Проектно-техническое задание и застройка Коробецкого сельского поселения Ельнинского района Смоленской области		Лист	5
Карта функциональных зон поселения		Лист	3/1
Масштаб: 1:5000		Содержание	
Исполнитель: [Подпись]		[Подпись]	