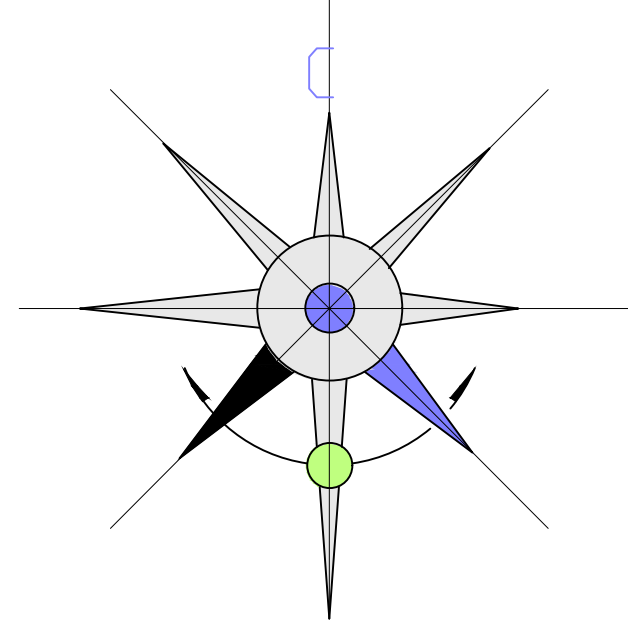
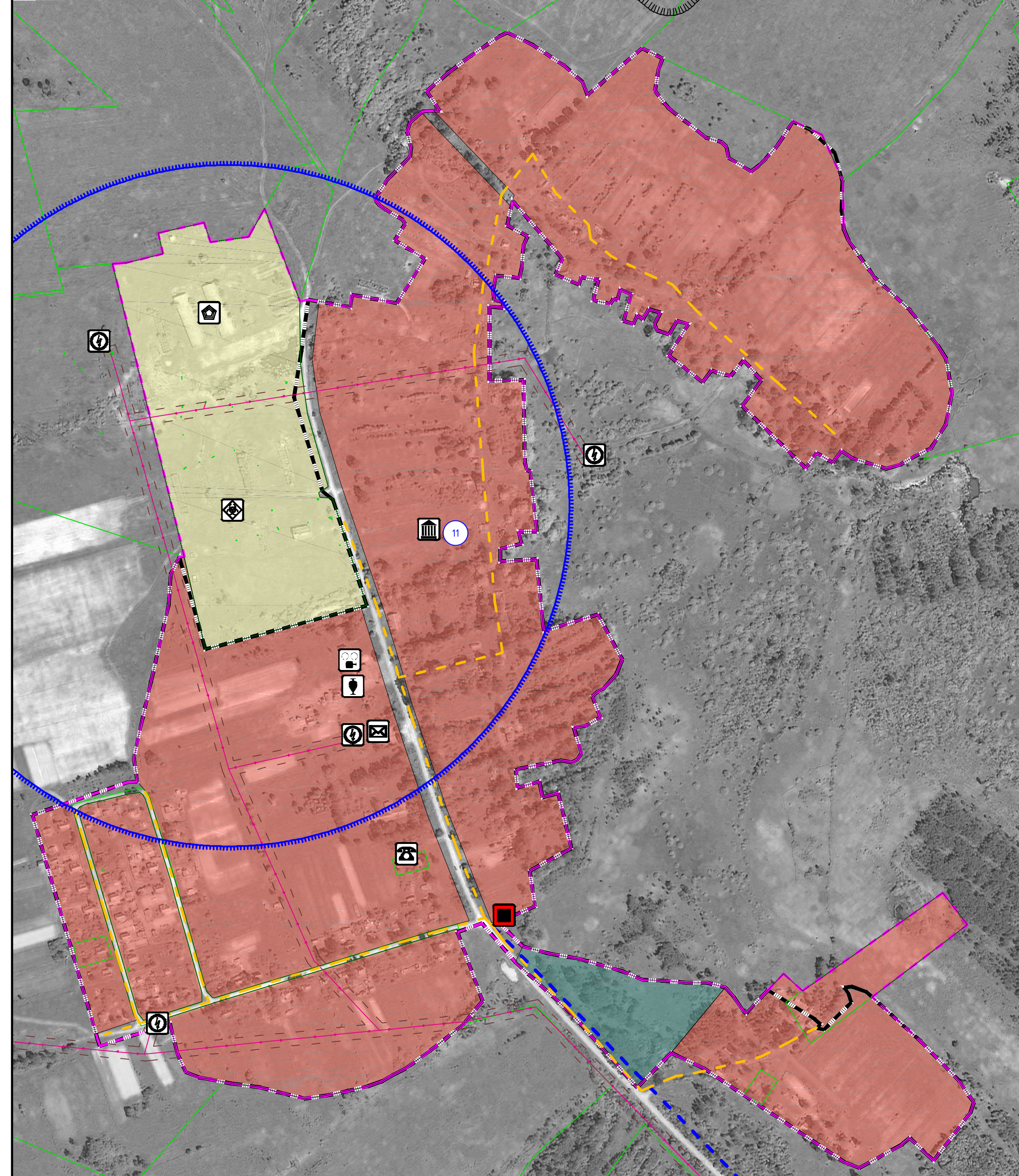


ГЕНЕРАЛЬНЫЙ ПЛАН КОРОБЕЦКОГО СЕЛЬСКОГО ПОСЕЛЕНИЯ ЕЛЬНИНСКОГО РАЙОНА СМОЛЕНСКОЙ ОБЛАСТИ

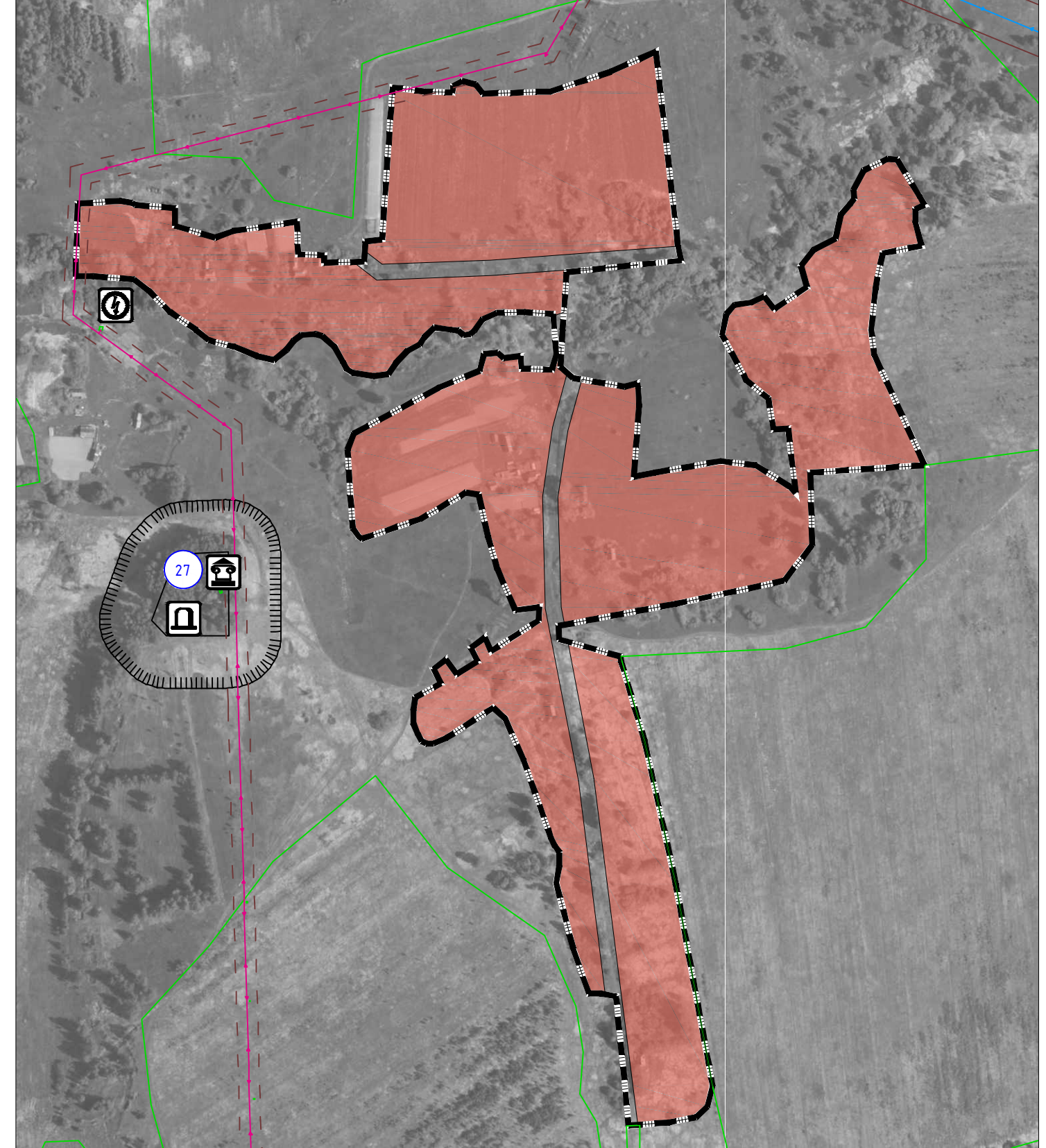
Карта функциональных зон поселения . М 1:5000.



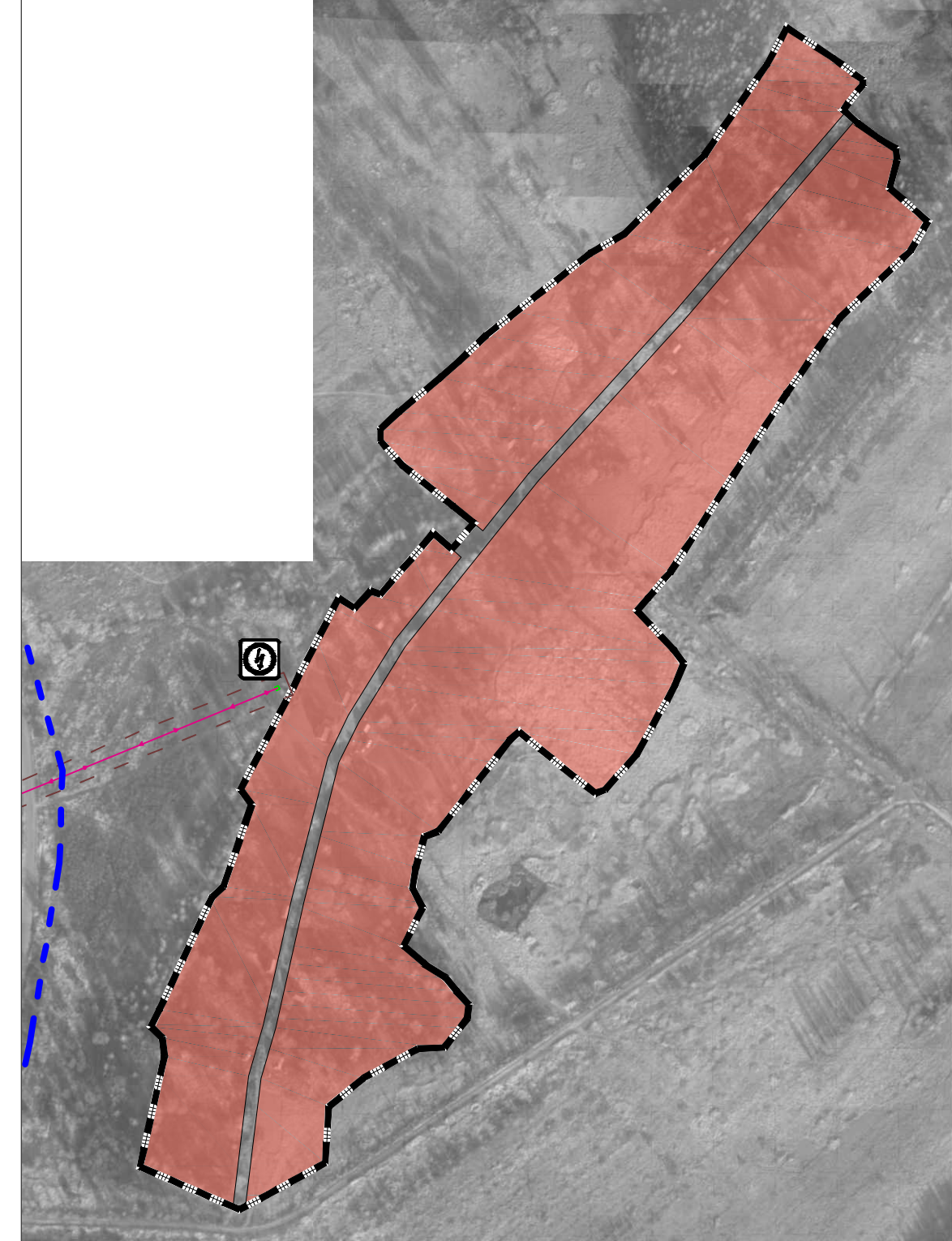
д. Мазово



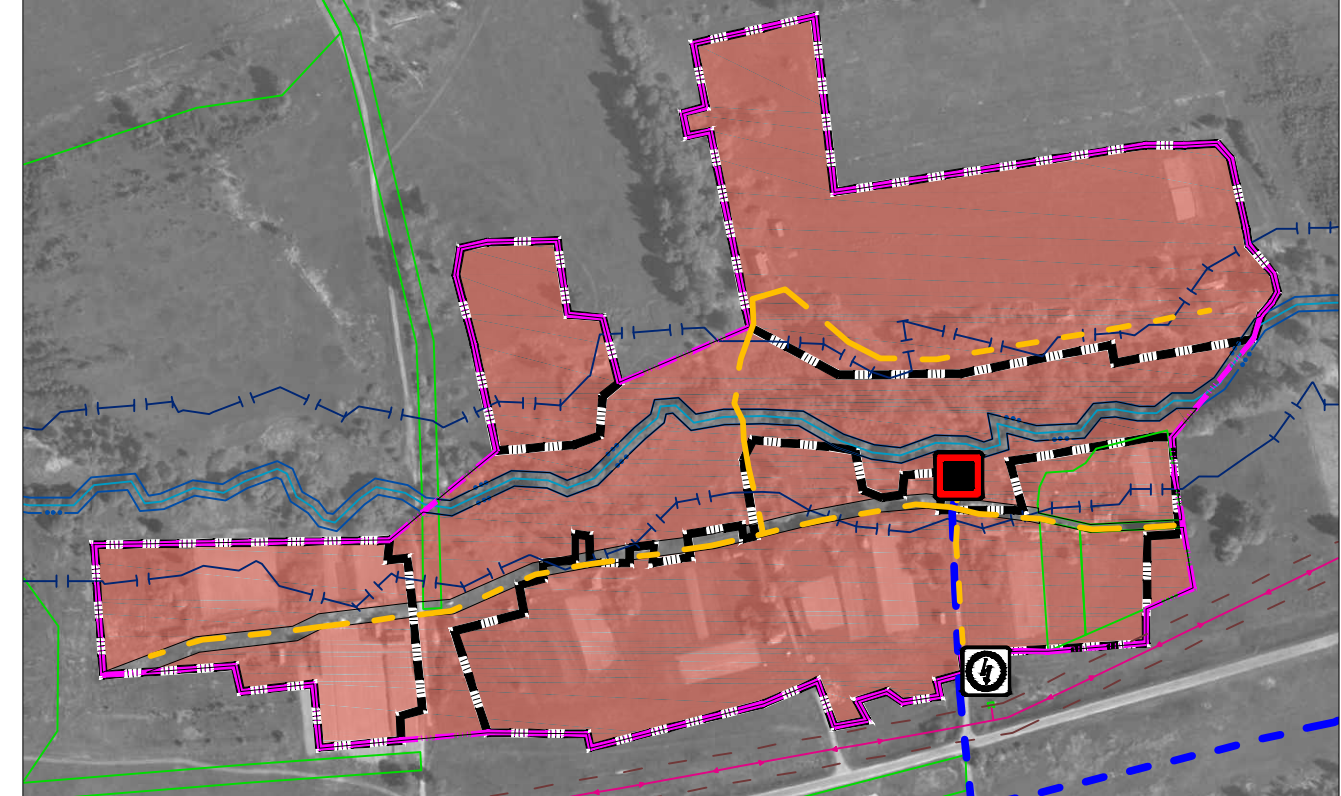
д. Сос



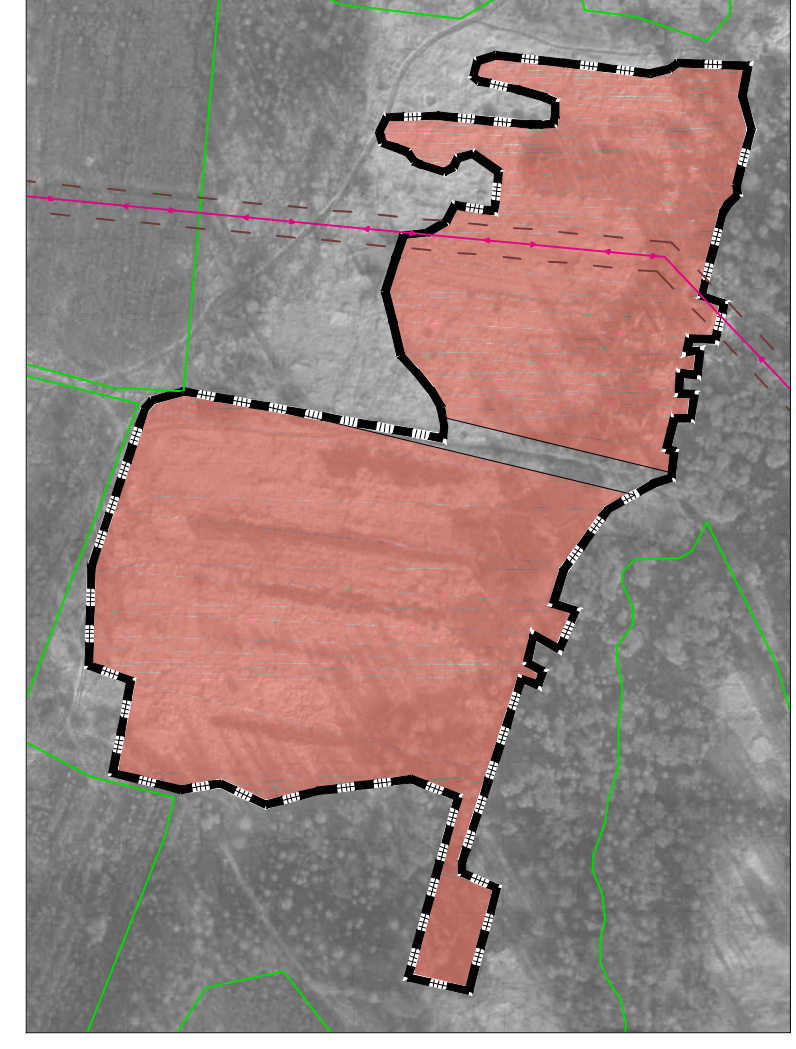
д. Матченки



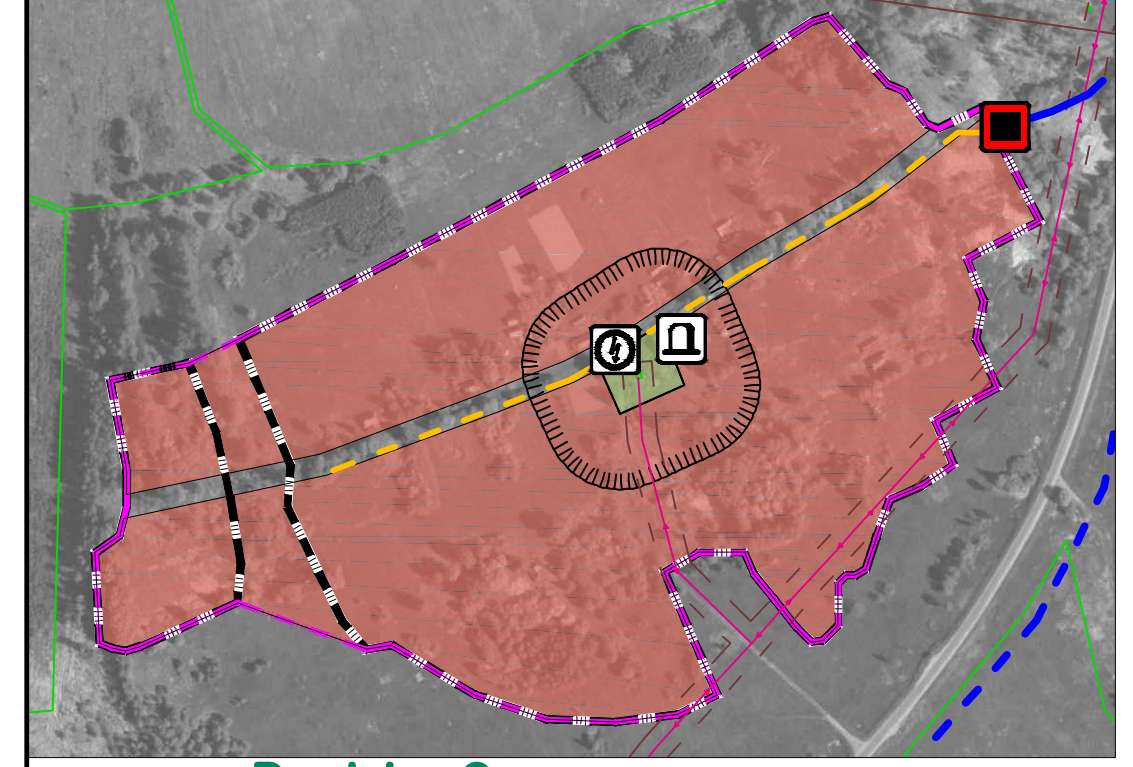
д. Вититнево



д. Мосолы



д. Мартинково



д. Чащи



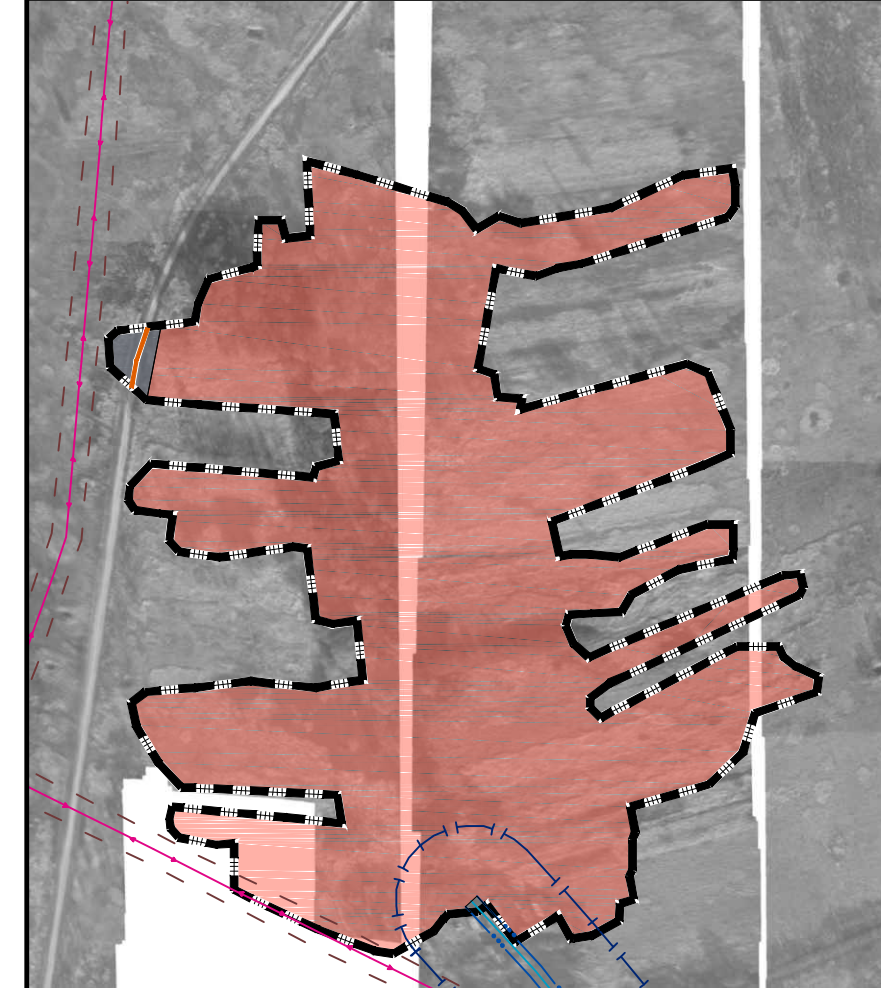
д. Сосновка



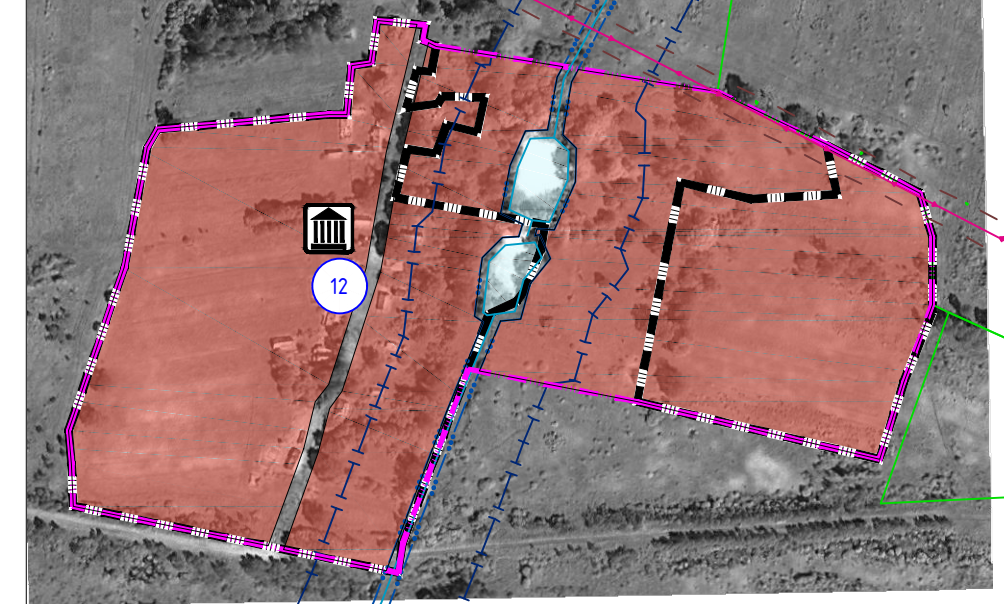
д. Титово



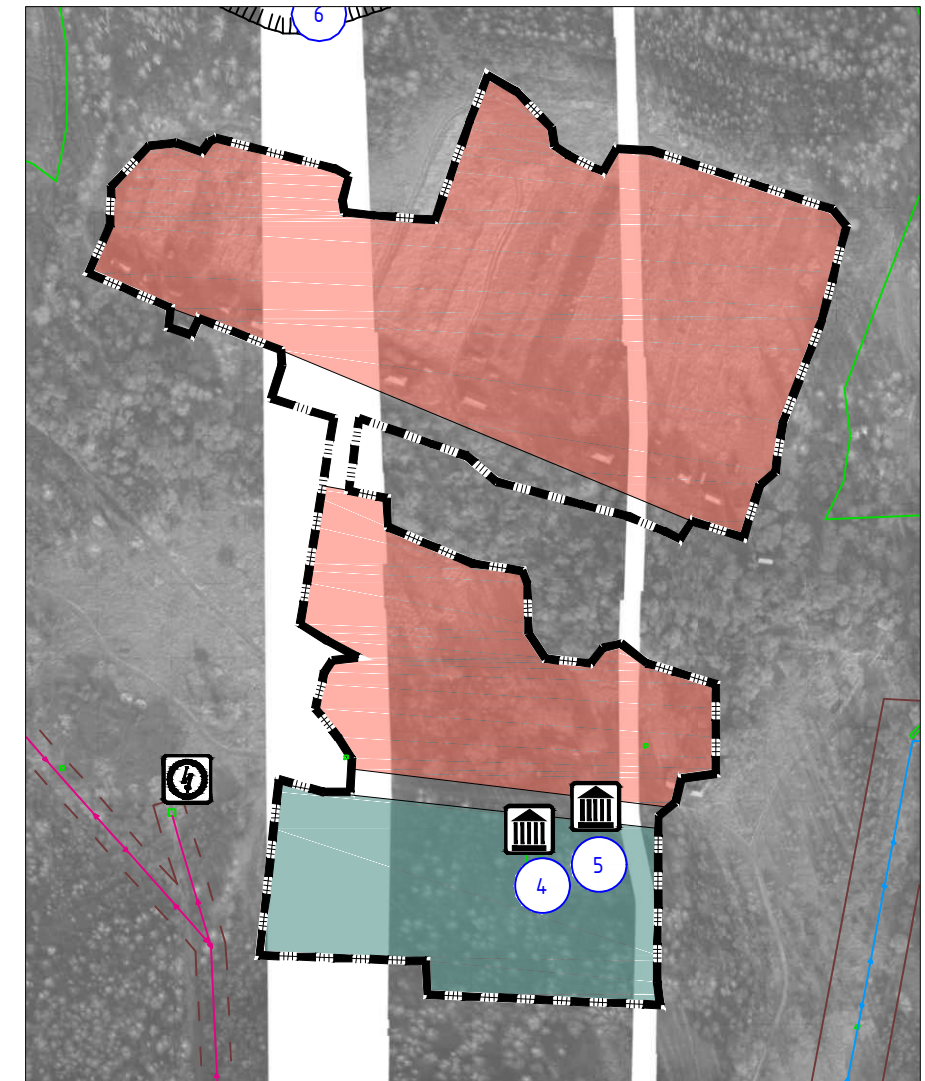
д. Новики



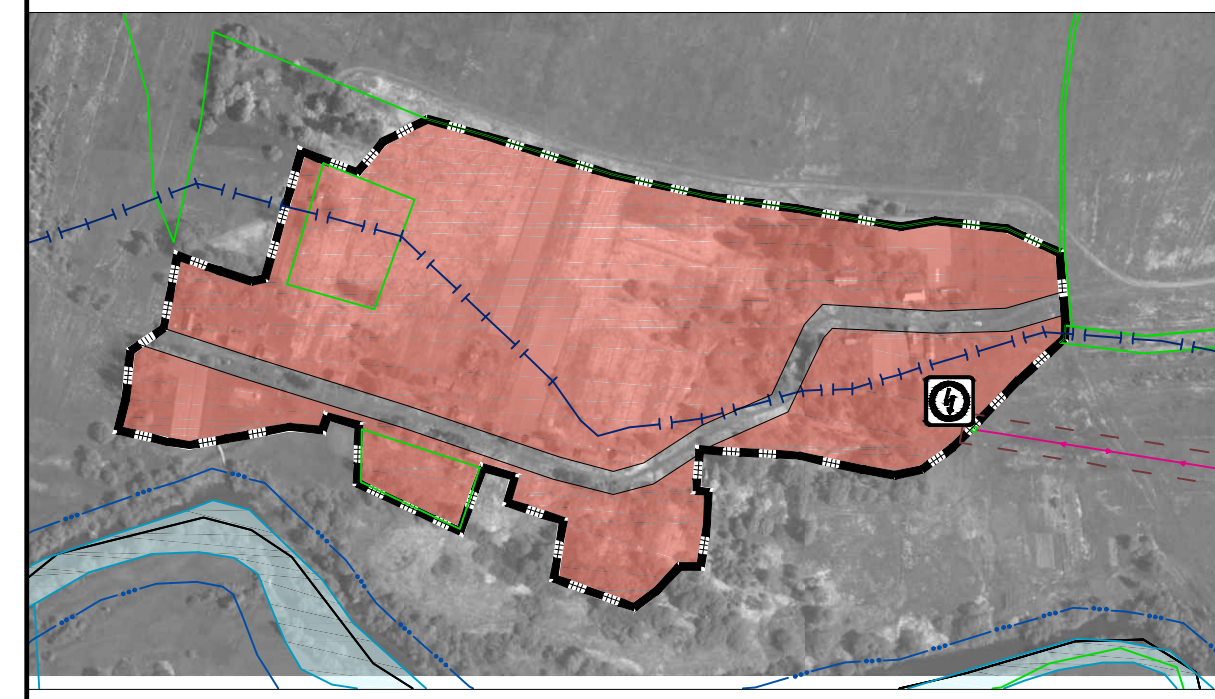
д. Марьино



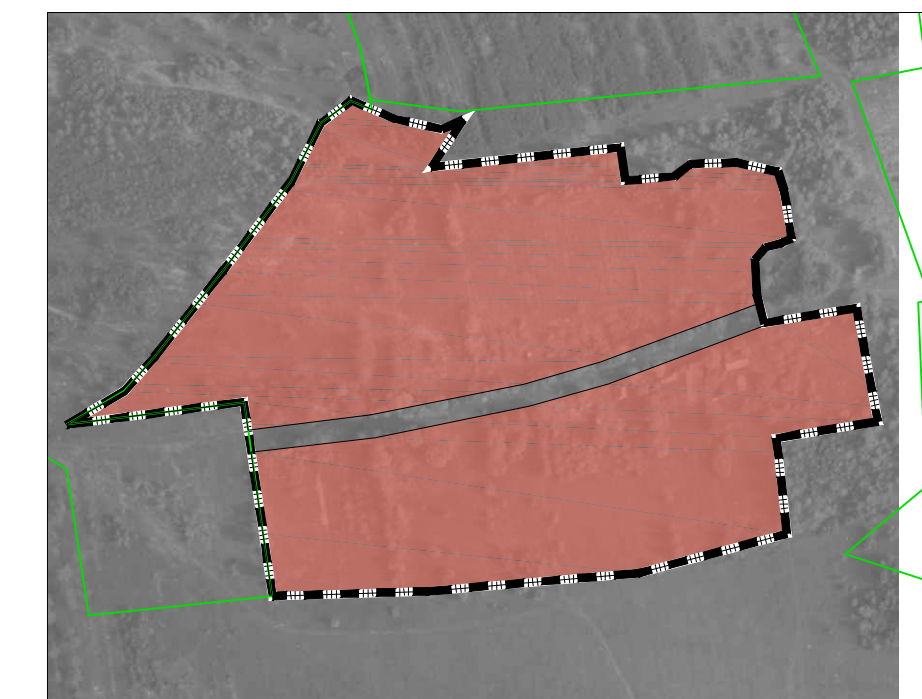
д. Замошье



д. Холбни



д. Бодалино



Примечания:
 1. Данная карта выполнена с точностью 1:2000.
 2. Информация от Департамента Смоленской области по культуре и туризму нанесена в соответствии с запросом иск. №450/18 от 23.08.2018 г.
 3. Согласно статье 34.1 Федерального закона от 25.06.2002 №73-ФЗ (вступила в силу 3 октября 2016 года) защитные зоны не устанавливаются для объектов археологического наследия, некрополей, захоронений, расположенных в границах населенных пунктов, производственных объектов, объектов культурного наследия, расположенных в границах населенных пунктов, в которых осуществляются охрана объектов культурного наследия, установленные предусмотренные статьей 56.4 указанного Федерального закона преобразования и ограничения.
 4. Определение границ зон второго и третьего поясов ЗО объектов культурного наследия для различных археологических объектов производится в соответствии с методикой археологических расчетов.
 5. Ввиду отсутствия точной географической информации о местонахождении скотопастбищ, данные объекты отображены на схеме условными знаками и расположены в соответствии с описанием в предоставленных исходных данных. СЗЗ от них отображены ориентировочно, необходимо произвести лабораторные исследования почвы на наличие спор возбудителей.
 6. Трансформация инженерных сетей учитывается при разработке проектной документации.
 7. Существующие сети напряжением 0,4 кВ отображаются (при необходимости) в составе ППТ и ПМ и должны проходить по территории общего пользования. Проектируемые сети напряжением 0,4 кВ разрабатываются в составе ППТ и ПМ и должны быть размещены в границах улично-дорожной сети населенного пункта.
 8. Знаки-формации сети сельского населения пунктов вносятся на карты археологического зонирования.
 9. Данный чертеж полагает под действие авторского права.

Условные обозначения

сущ.	проект.	Границы
		граница субъекта Российской Федерации
		граница муниципального района
		граница городского поселения
		граница сельского поселения
		граница населенного пункта
		Границы функциональных зон
		жилые зоны
		общественно-деловые зоны
		зона смешанной и общественно-деловой застройки
		производственные зоны, зоны инженерной и транспортной инфраструктуры
		зоны сельскохозяйственного использования
		зоны рекреационного назначения
		зоны специального назначения
		Объекты образования и науки
		дошкольная образовательная организация
		общеобразовательная организация
		Объекты культуры и искусства
		объект культурно-просветительного назначения
		объект культурно-досугового (клубного) типа
		Объекты физической культуры и массового спорта
		спортивное сооружение
		Объекты здравоохранения
		обособленное структурное подразделение медицинской организации, оказывающей первичную медико-санитарную помощь
		Объекты социального обслуживания
		стационарные организации социального обслуживания
		Объекты отдыха и туризма
		объекты физкультурно-досугового назначения и активного отдыха
		Прочие объекты обслуживания
		административное здание
		объект религиозной организации (объединения)
		объекты торговли, общественного питания
		Предприятия и объекты сельского и лесного хозяйства, рыболовства и рыбобойства
		предприятие растениеводства
		предприятие по разведению молочного крупного рогатого скота, производству сырого молока
		предприятие пчеловодства
		предприятие по разведению прочих животных
		Прочие объекты, связанные с производственной деятельностью
		объект, связанный с производственной деятельностью
		Объекты утилизации, обезвреживания, размещения отходов производства и потребления
		объект утилизации, уничтожения биологических отходов
		Железнодорожные пути
		железнодорожный путь общего пользования
		Объекты железнодорожного транспорта
		остановочный пассажирский железнодорожный пункт
		Искусственные дорожные сооружения
		магистральное сооружение
		Электрические подстанции
		электрическая подстанция 35 кВ
		трансформаторная подстанция (ТП)
		Линии электропередачи (ЛЭП)
		линии электропередачи 110 кВ
		линии электропередачи 35 кВ
		линии электропередачи 10 кВ
		Объекты добычи и транспортировки газа
		пункт редуцирования газа (ПРГ)
		Распределительные трубопроводы для транспортировки газа
		газопровод распределительный высокого давления
		газопровод распределительный низкого давления
		Объекты водоснабжения
		водонапорная башня
		артезианская скважина

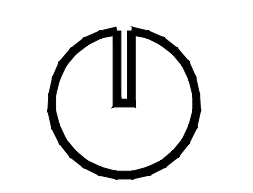
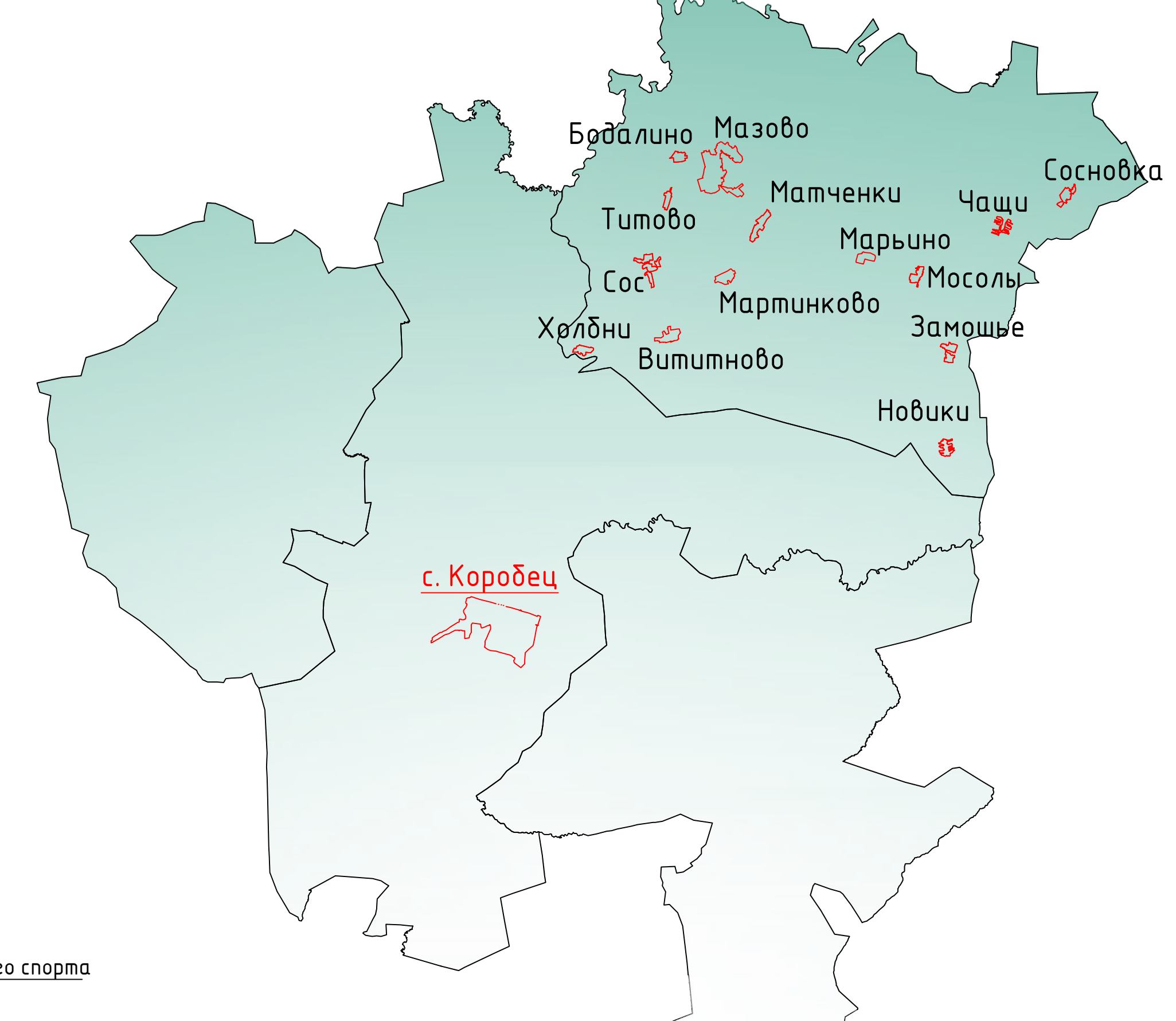


Схема расположения населенных пунктов на территории Коробецкого сельского поселения (ранее Мазовское) Ельнинского района Смоленской области



сущ.	проект.	Объекты связи
		объекты почтовой связи
		телевизионный ретранслятор
		наземная станция (радиосвязь)
		базовая станция
		Объекты единой государственной системы предупреждения и ликвидации чрезвычайных ситуаций
		аварийно-спасательные службы и (или) аварийно-спасательные формирования
		Места погребения
		кладбище
		воинское кладбище, военное мемориальное кладбище
		Гидротехнические сооружения
		водоподпорные и водонапорные гидротехнические сооружения
		Объекты культурного наследия (ОКН)
		памятник
		ансамбль
		доисторическое место
		номер ОКН согласно Тап 3
		Особо охраняемые природные территории
		памятник природы
		памятник природы
		Зоны охраны объектов культурного наследия (памятников истории и культуры) народов Российской Федерации
		защитная зона объекта культурного наследия
		Границы территорий объектов культурного наследия
		граница территории объекта культурного наследия
		Границы зон с особыми условиями использования территорий
		санитарно-защитная зона предприятий, сооружений и иных объектов
		охранная зона инженерных коммуникаций
		охранная зона, рекомендуемая к внесению в ЕГРН
		санитарно-защитные зоны от скотопастбищной водозащитная зона
		деревяная полоса
		первый пояс зоны санитарной охраны источника водоснабжения
		Поверхностные водные объекты
		водоток (река, ручей, канал)
		водоем (озеро, пруд, обводненный карьер, водохранилище)
		золото

				Муниципальный контракт 0163300024.718000063 от 06.09.2018 г. ГП-2			
				Генеральный план и Правила землепользования и застройки Коробецкого сельского поселения Ельнинского района Смоленской области			
Изм.	Вкл. в	Лист	Всего	Итого	Всего		
ГП	Холбова	1	5	1	5		
				Генеральный план			
Разработано	Холбова			Составил	Лист	Листов	
И.контр.	Холбова			П	2	5	
				Карта функциональных зон поселения. М 1:5000.			