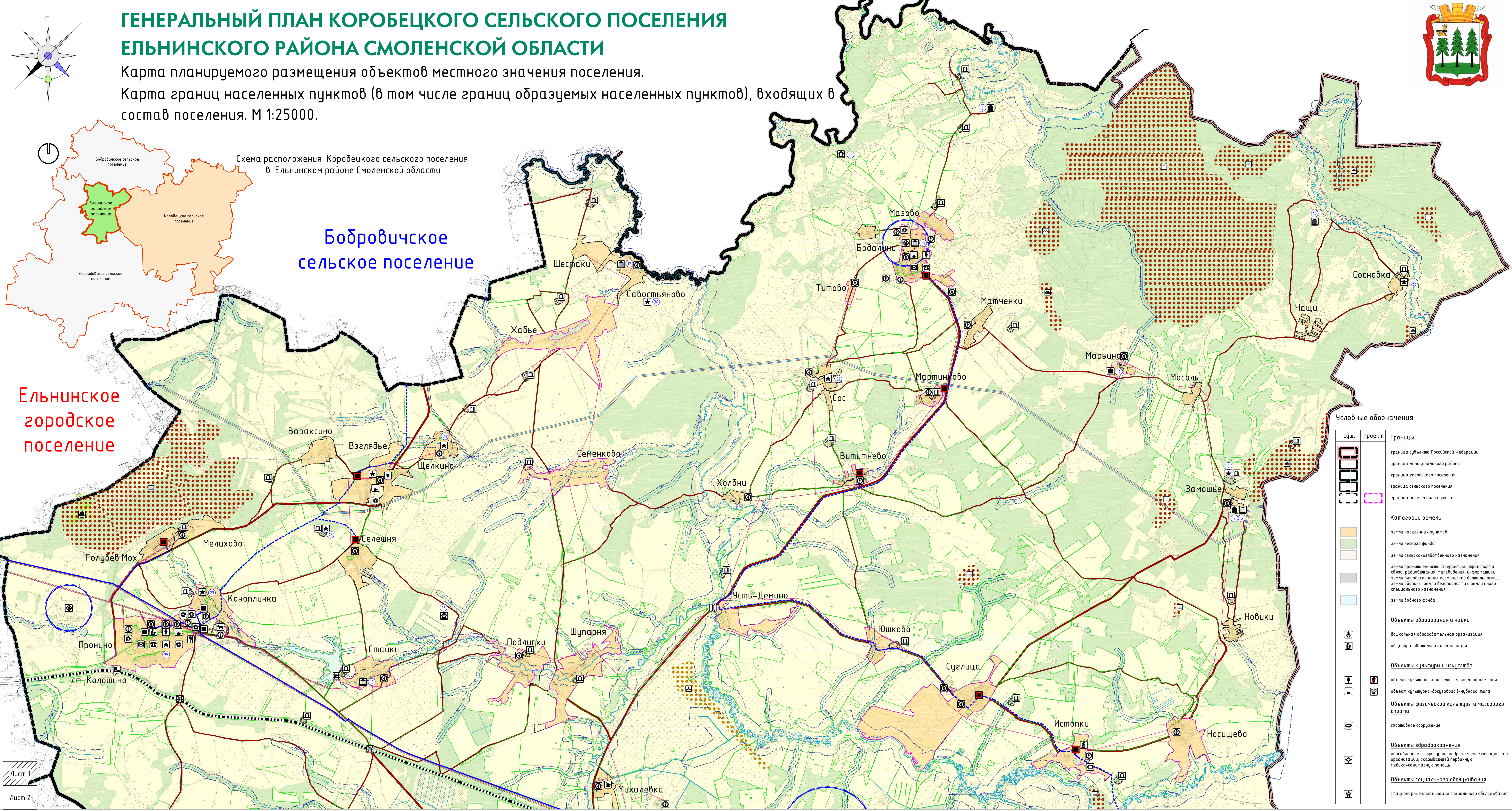


ГЕНЕРАЛЬНЫЙ ПЛАН КОРОБЕЦКОГО СЕЛЬСКОГО ПОСЕЛЕНИЯ ЕЛЬНИНСКОГО РАЙОНА СМОЛЕНСКОЙ ОБЛАСТИ

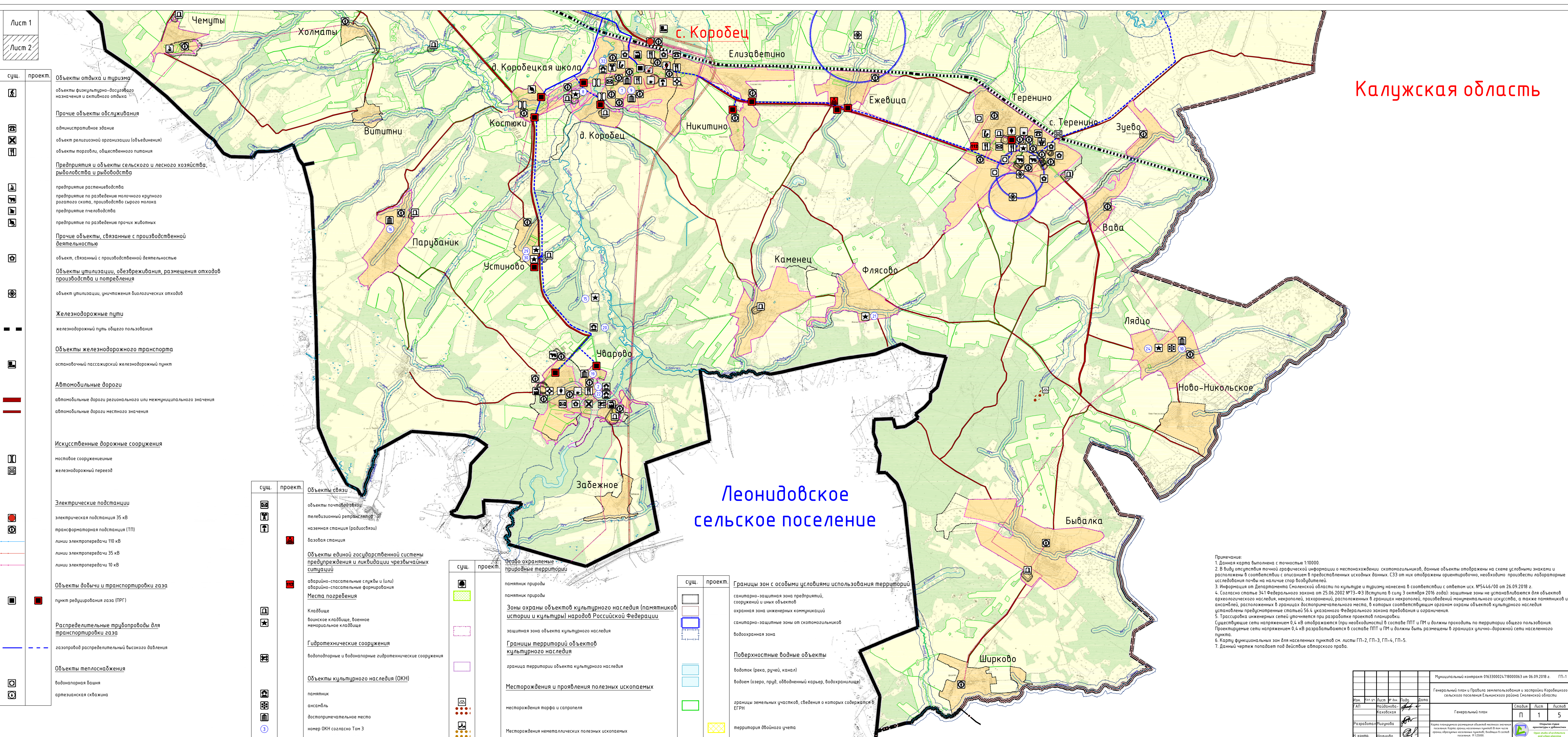
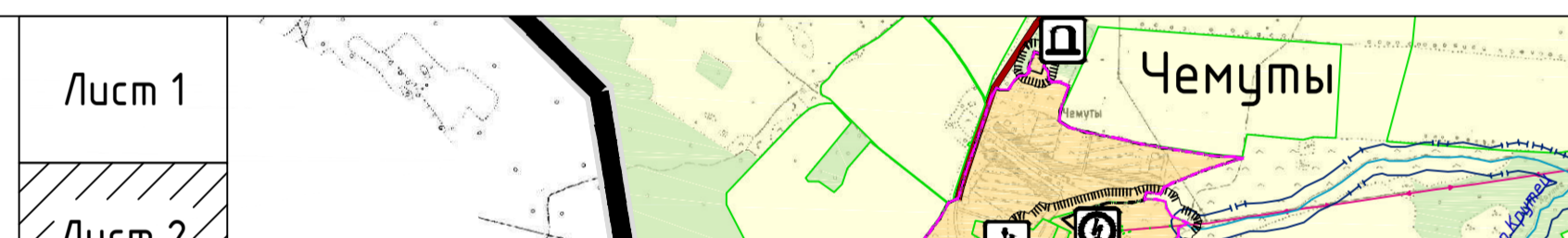
Карта планируемого размещения объектов местного значения поселения.

Карта границ населенных пунктов (в том числе границ образуемых населенных пунктов), входящих в состав поселения. М 1:25000.



Условные обозначения

сущ.	проект	Границы
		границы субъекта Российской Федерации
		границы муниципального района
		границы городского поселения
		границы сельского поселения
		границы населенного пункта
Категории земель		
		земли населенных пунктов
		земли лесного фонда
		земли сельскохозяйственного назначения
		земли промышленности, энергетики, транспорта, связи, радиосвязи, телевидения, информатики, земли для обеспечения космической деятельности, земли обороны, земли безопасности и земли иного специального назначения
		земли водного фонда
Объекты образования и науки		
		дошкольная образовательная организация
		общеобразовательная организация
Объекты культуры и искусства		
		объект культурно-просветительного назначения
		объект культурно-просветительного (клубного) типа
		объекты физической культуры и массового спорта
		спортивное сооружение
Объекты здравоохранения		
		особое строение поворота неавтономной организации, оказывающей первичную медико-санитарную помощь
Объекты социального обслуживания		
		стационарные организации социального обслуживания



Условные обозначения

сущ.	проект	Объекты отдыха и туризма
		объекты физкультурно-спортивного назначения и охотничьего объекта
Прочие объекты обслуживания		
		административное здание
		объект религиозной организации (обедничей)
		объекты торговли, общественного питания
Предприятия и объекты сельского и лесного хозяйства, рыболовства и рыбодобычи		
		предприятие растениеводства
		предприятие по разведению молочного крупного рогатого скота, производству сырого молока
		предприятие птицеводства
		предприятие по разведению прочих животных
Прочие объекты, связанные с производственной деятельностью		
		объект, связанный с производственной деятельностью
Объекты утилизации, обезвреживания, размещения отходов производства и потребления		
		объект утилизации, уничтожения биологических отходов
Железнодорожные пути		
		железнодорожный путь общего пользования
Объекты железнодорожного транспорта		
		основной пассажирский железнодорожный пункт
Автомобильные дороги		
		автомобильные дороги регионального или межмуниципального значения
		автомобильные дороги местного значения
Искусственные дорожные сооружения		
		мостовое сооружение
		железнодорожный переезд
Электрические подстанции		
		электрические подстанции
		линии электропередачи 35 кВ
		линии электропередачи 110 кВ
		линии электропередачи 35 кВ
		линии электропередачи 10 кВ
Объекты добычи и транспортировки газа		
		линии добычи газа (ПТГ)
		линии транспортировки газа
Распределительные трубопроводы для транспортировки газа		
		газопровод распределительный высокого давления
Объекты теплоснабжения		
		водонагревательная башина
		аппаратная обложина

Условные обозначения

сущ.	проект	Объекты связи
		объекты почтовой связи
		телевизионный ретранслятор
		наземная станция (радиосеть)
		базовая станция
Объекты единой государственной системы предупреждения и ликвидации чрезвычайных ситуаций		
		аварийно-спасательные службы (всп) аварийно-спасательные формирования
Места погребения		
		кладбище
		военное кладбище, военное мемориальное кладбище
Гидротехнические сооружения		
		водонапорные и водохранилищные гидротехнические сооружения
Объекты культурного наследия (ОКН)		
		памятник
		ансамбль
		дополнительное место
		номер ОКН согласно Тон 3

Условные обозначения

сущ.	проект	Границы зон с особыми условиями использования территории
		санитарно-защитная зона предприятий, сооружений и иных объектов
		архитектурная зона инженерных коммуникаций
		санитарно-защитная зона от экологической водохозяйственной зоны
Поверхностные водные объекты		
		водоток (бег, ручей, канал)
		водоем (озеро, пруд, обводненный карьер, водохранилище)
Границы земельных участков, сведения о которых содержатся в ЕГРН		
		территория водного учета

Примечание:

1. Данные карты выполнены с точностью 1:25000.
2. Ввиду отсутствия полной графической информации о местонахождении скважин, данные объекты отображены на схеме условными знаками и расположены в соответствии с данными, представленными в предоставленных исходных данных. СЗЗ от них отображены ориентировочно, необходимо проведение лабораторных исследований воды на наличие нитратов.
3. Информация об объектах культурного наследия и туризм нанесена в соответствии с данными из ИС №446/00 от 26.09.2018 г.
4. Согласно статье 34 Федерального закона от 25.06.2002 №73-ФЗ (Вступил в силу 3 октября 2016 года): защитные зоны не устанавливаются для объектов археологического наследия, некрополей, захоронений, расположенных в границах населенных пунктов, а также памятников и ансамблей, расположенных в границах населенных пунктов, в которых сохранились объекты культурного наследия.
5. Транспортировка инженерных сетей осуществляется при разработке проектной документации.
6. Существование сети газоснабжения (в т.ч. обводнение) при необходимости в составе ПП и ПМ и должны быть размещены в границах улично-дорожной сети населенного пункта.
7. Датчик глубины под действием обратного течения.

Проектный номер: 018320321780003 от 06.01.2018 г.		Лист 1
Генеральный план и графика землепользования и застройки Коробецкого сельского поселения Ельнинского района Смоленской области		Лист 1
Генеральный план		Лист 1
Лист 1		Лист 5
Исполнитель: [подпись]		Проверил: [подпись]
[подпись]		[подпись]